

Exposé

Hymer Exsis-i Pure 580 ex RENT, MwSt ausweisbar

79.990,- €

MwSt. ausweisbar

Fahrzeug



Grundriss



Technische Daten

Gebrauchtfahrzeug	mit Garantie
Modell-/Baujahr	2022
Erstzulassung	22.03.2023
TÜV	05/2025
Anzahl der Achsen	2
Leistung	103 KW / 140 PS
km Stand	23609 km
Umweltplakette	grün
Schadstoffklasse/-norm	Euro VI
Basisfahrzeug	Fiat Ducato
Motordetails	2,2 Multijet
Getriebe	Schaltgetriebe
Anzahl Schlafplätze	4
Gesamtlänge	699 cm
Gesamtbreite	222 cm
Höhe	277 cm
Aufbauart	Integriert
Masse in fahrber. Zustand	3150 kg
techn. zul. Gesamtmasse	3500 kg
Zuladung	350 kg
Infrastruktur	WC
Liegeflächen	Einzelbett (191x80+ 195x80) Hubbett (188x150)
Sitze mit Gurt	4
Anhängerlast (gebremst)	2000 kg
Kraftstoff	Diesel
Heizung	Warmluft 6KW
Kühlschrankvolumen	142 l
Wasservorrat	120 l
Abwassertankvolumen	90 l
Ladegerät	36 A
Batterie	190 Ah
Polster	Korfu
Steckdosen 230V	4
Steckdosen 12V	2
Steckdosen USB	4
Farbe	weiß
	L-Sitzgruppe
	Einzelbett. Hubbett

- Fiat Ducato 3,5 t - 2.2 Multijet - 103 KW/140 PS - Euro VI-E 90 l Kraftstofftank 16" Leichtmetallräder (schwarz) mit Bereifung 225/75 R16 (nur für Fiat Ducato Light-Chassis) Lenkrad und Schaltknäuf in Leder Markise mit Adapter, Gehäuse weiß, 450 x 250 cm Garagenklappe in Fahrtrichtung links, 65 x 65 cm Fahrertür mit elektrischen Fensterheber und Einstiegsbeleuchtung Fenster mit Verdunkelungsrollo und integriertem Mülleimer in Eingangstür Fliegenschutzrollo an der Eingangstür Bettenbau für Komfort L-Sitzgruppe inkl. Zusatzpolster und absenkbarer Tisch unter Einbeziehung des Fahrersitzes Zusatzpolster zwischen den Längseinzelbetten inkl. integriertem Komfortaufstieg Ambiente-Beleuchtung Automatische Gasflaschenumschaltanlage mit Crash Sensor und EisEx Gasfilter für automatische Gasflaschenumschaltanlage 4 x 230 V / 1 x 12 V / 1 x Doppel-USB Zusatzsteckdosen (inkl. Küchenwand-Verkleidung) Rückfahrkamera 32" Flachbildschirmhalter 32" LED-Flachbildschirm mit integrierten Lautsprechern, Fernbedienung, DVD-Laufwerk, (DVB-T/C, DVB-S2) inkl. Receiver Satellitenantenne digital mit 65 cm Spiegel
 - Holzdekor Tip Printed - Wohnwelt Korfu
 - Ablage für Smartphones incl. wireless charging Funktion mit Ladestandsanzeige
 - Komfort-Eingangstür mit Fenster, Verdunkelungsrollo, integriertem Mülleimer und 2-fach Verriegelung
 - Elektrischer Dachhaubenlüfter mit Funktion Zu- und Abluft bei Küche
 - Komfort-Stützen hinten (2 Stück)
 - Sicherheitsschloss für Fahrertür und Wohnraum-Eingangstür
 - Dachlüfter 40 x 40 cm mit Verdunkelungsrollo und Moskitonetz (im Bug)
 - Dachstauschränke über Heckbetten anstelle offener Ablage
 - Außendusche in der Garage
 - Schlafsystem mit Tellerfederrost für Heckbett(en)
 - Multimedia-Navigationssystem mit 9" Touchscreen inkl. Reisemobilsoftware, DAB+, Apple Car Play, Google Android Auto und Rückspiegelfunktion
 - Zweite Aufbauatterie (95 Ah AGM) inkl. Zusatzlader 18 A
 - Fußbodentemperierung (elektrisch) im Wohnbereich und Mittelgang
 - Höhen- und Neigungsverstellung für Pilotensitze
 - Elektrische Parkbremse
 - Einlege-Lattenrost Dusche.
 - Sitzheizung für Fahrer- und Beifahrersitz, separat regulierbar
 - Style-Paket Fiat Integriert (Chrom-Zierstreifen Kühlergrill, Kühlergrill Hochglanz, Zusatzabklebung Exsis-I (Nebelscheinwerfergehäuse, Fensterkleid, Seitenschürzen))
 - Fahrradträger für vier Fahrräder, max. Traglast 60 kg
 - Masse fahrbereit in dieser Konfiguration ca 3179kg
 - Online Preisinformation (Dieses Fahrzeug ist zum angegebenen Liefertermin in der beschriebenen Konfiguration, vorbehaltlich unterjähriger Änderungen der Ausstattung und Liefertermine seitens Hersteller, bestellt. Gerne sprechen wir über Ihre Änderungswünsche und erstellen Ihnen Ihr individuelles Angebot. Wir freuen uns auf Ihre Anfrage!)
 - Vermietfahrzeug HymerB1.
 - Erste Dichtigkeitsprüfung durchgeführt. Die nächste muss vor dem 22.03.2025 gemacht werden.
 - Kleinere Kratzer an der Aufbauatur.
 - Gebrauchsspuren am Polster der L-Sitzgruppe.
 - ZusatzPolster zum Bettumbau Sitzgruppe nicht dabei.
 - Kratzer auf Glasplatte Kocher/Herd.
 - Innenverkleidung in Garage/Garagentüre verkratzt.
 - Kleine Kratzer an Garagenklappenrahmen rechts.
- Irrtümer und Zwischenverkauf vorbehalten.

Ausstattung

- Lederlenkrad, ABS, ESP, Rußpartikelfilter, Servolenkung, Tempomat
 - Fahrradträger für 2 Räder, GFK-Dach, Heckgarage, Markise
 - Rollrost
 - Klimaautomatik, Sitzheizung Fahrerhaus, Fußbodenheizung
 - 3-Flammkocher
 - Dusche separat, Außendusche
 - Radio/Tuner, DAB Radio, Android Auto, Apple CarPlay, Navigationssystem, Rückfahrkamera, SAT-Anlage, TV
- Irrtümer und Zwischenverkauf vorbehalten.

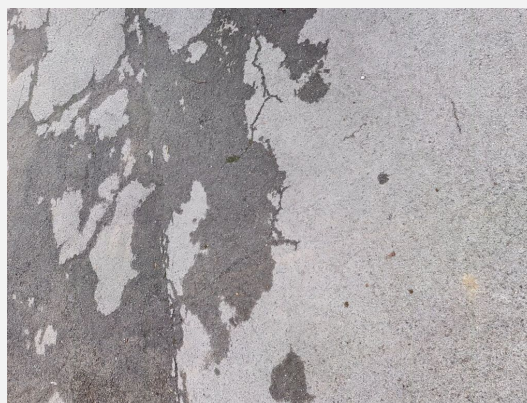
Bilder











Verkäufer

Hymer Zentrum B1 Dhonau GmbH
Hymer-Zentrum B1 Dhonau GmbH Fahrzeugverkaufsteam
Kölner Str. 35 - 37 (Kreuzung B1 / B223)
45481 Mülheim an der Ruhr

☎ +49-(0)208-48429-25

FAX +49-(0)208-48429-29

✉ caraworld@transfer.syscara.com