

Exposé

Hymer ML-T 570 Xperience Winteraktion Beck-45

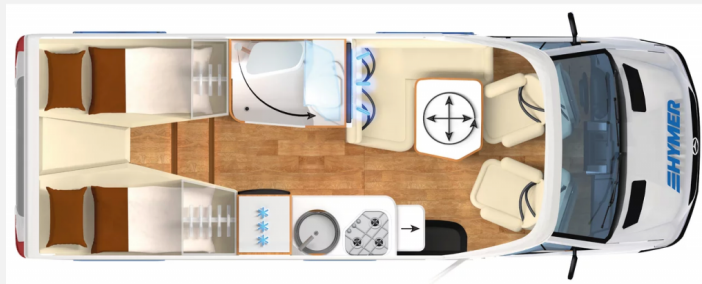
~~145.065,- €~~ **129.990,- €**

MwSt. ausweisbar

Fahrzeug



Grundriss



Technische Daten

Modell-/Baujahr	2024
Anzahl der Achsen	2
Leistung	125 KW / 170 PS
Umweltplakette	grün
Schadstoffklasse/-norm	Euro 6
Basisfahrzeug	Mercedes Sprinter
Getriebe	Automatik
Antriebsart	Heckantrieb
Anzahl Schlafplätze	3
Gesamtlänge	674 cm
Gesamtbreite	222 cm
Höhe	292 cm
Innenhöhe	198 cm
Aufbauart	Teilintegriert
techn. zul. Gesamtmasse	3500 kg
Infrastruktur	Küche WC
Sitze mit Gurt	4
Kraftstoff	Diesel
Batterie	320 Ah
Polster	Gomera
	L-Sitzgruppe
	Einzelbett

BASIS / CHASSIS:

- Heckantrieb (nicht mit Allrad erhältlich)
- Mercedes-Benz Sprinter 3,5 t - 417 CDI - 125 KW/170 PS Euro VI-E
- Außenfarbe Fahrerhaus Tenoritgrau (Metallic)
- Designabklebung Xperience
- Automatikgetriebe 9G-TRONIC inkl. Hold-Funktion
- 16" Leichtmetallräder (schwarz matt) mit Ganzjahresbereifung
- Lederlenkrad (bei Automatikgetriebe)
- Aktiver Abstands-Assistent DISTRONIC PLUS inkl. Lenkrad-Multifunktionstasten
- Kombiinstrument mit Farbdisplay Mercedes-Benz
- Akustik-Paket Mercedes-Benz
- 93 l Kraftstofftank
- MBUX 10,25" Multimedia System inkl. Navigation, Sprachsteuerung, Lenkrad-Multifunktionstasten, DAB+, Touchscreen und Rückfahrkamera

EXTERIEUR / INTERIEUR:

- Markise inkl. LED-Beleuchtung, Gehäuse schwarz, 400 x 250 cm
- Komfort-Eingangstür mit Fenster, Verdunkelungsrollo, integriertem Mülleimer und 2-fach Verriegelung
- Komfort L-Sitzgruppe mit Loungepolstern, längs-/quer verschiebbarem Tisch und 2 integrierten 3-Punkt-Gurten
- Bettenbau für Komfort L-Sitzgruppe inkl. Zusatzpolster und absenkbarem Tisch unter Einbeziehung des Fahrersitzes
- Schlafsystem mit Tellerfederrost für Heckbett(en)
- Zusatzpolster zwischen den Längseinzelbetten inkl. integrierter Komfortaufstieg
- 4 Kissen mit Bezug
- 32" Flachbildschirmhalter
- 32" Smart-LED-TV mit integrierten Lautsprechern, Fernbedienung, DVD-Laufwerk, HYMER Smart-Multimedia-System (DVB-T/C, DVB-S2) inkl. Receiver

Zusätzliche Ausstattung:

- Gewichtsvariante 3500 kg
- Stoffkombination Gomera
- Cupholder anstelle Ablagefach im Fahrerhaus
- Sitzheizung für Fahrer- und Beifahrersitz
- Wet Wiper System (Scheibenwischer mit integ. Spritzdüse)
- TÜV, Zulassungsbescheinigung
- Filzverkleidung in Heckgarage
- Sicherheitsschloss für Wohnraum-Eingangstür
- Toilettenentlüftung
- Zentralverriegelung für Fahrer-/Wohnraumtür und Garagentüren
- Einlegeboden in Duschwanne
- Gassteckdose außen mit Absperrhahn
- 1800 W Elektroheizstab (für 6KW Warmluftheizung)
- Ambient-Light-System: Mehr-Ebenen Lichtsystem mit dynamischer und individueller Steuerung der Beleuchtung (inkl. Lichttemperatur) sowie Sockelbeleuchtung
- Solaranlage 2 x 120 Watt mit MPPT-Regler und Anzeige

- Wasserfilter für Frischwassersystem
- Spannbettlaken nach Maß für Heckbetten
- Zusatzsteckdosenpaket 4 x 230V / 1x 12V
- Überführungskosten ab Werk nach Köln-Rodenkirchen
- (Zulassung wird gesondert berechnet oder erfolgt durch den Kunden)

Autarkie-Paket Lithium XL

- 2. Wohnraumbatterie 80Ah Lithium
- 3. Wohnraumbatterie 160Ah Lithium
- Wechselrichter 12 V auf 230 V, 1800 Watt mit Netzvorrangschaltung

Das Sondermodell Xperience jetzt im Hymer Center Köln mit einem Preisvorteil von 15.075,- EUR !

++ Achtung Beispielbilder die Zusatzausstattung zeigen können !! ++

Irrtümer und Änderungen vorbehalten

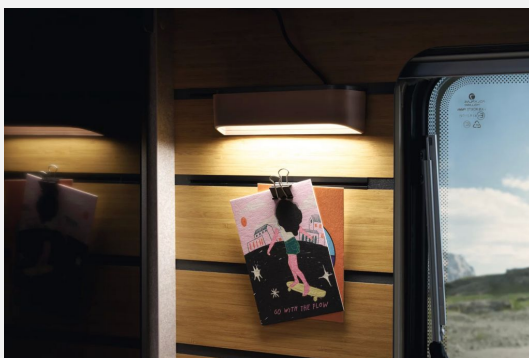
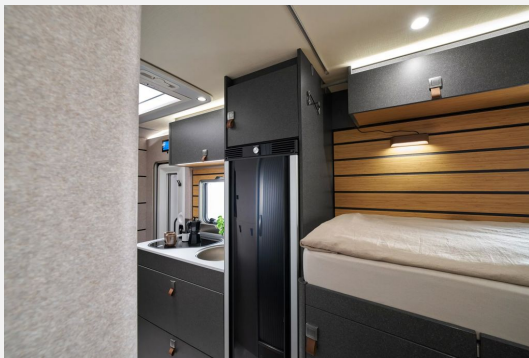
Ausstattung

- ABS, Abstandstempomat, Airbag Beifahrer, Airbag Fahrer, Alufelgen, ASR, Außenspiegel beheizbar, Außenspiegel elektrisch, Elektr. Fensterheber, ESP, Größerer Dieseltank, Lederlenkrad, Metallic-Lackierung, Multifunktionslenkrad, Servolenkung, Tagfahrlicht, Tempomat, Wegfahrsperre, Regensensor, Zentralverriegelung, Nebelscheinwerfer
- 2. Garagentür, Ausstellfenster, Einstiegsstufe elektrisch, Glattblech, Hebe-Kippfenster, Heckgarage, Markise, Rahmenfenster, Verdunkelungs- und Fliegenschutzrollos, Vorzeltleuchte
- Ambiente-Beleuchtung, Dimmbare Beleuchtung, Fahrerhaus-Verdunklungssystem, Fahrerhaussitze drehbar, Insektenschutztür 1/1, Kleiderschrankbeleuchtung, LED-Beleuchtung, Umbaubett
- Klimaanlage FH manuell, Umluftanlage, Dieselheizung
- 3-Flammkocher, Kompressor-Kühlschrank
- Cassetten-Toilette, Dusche, Frischwassertank, Frischwassertank-Anzeige, Warmwasser
- Bluetooth Fahrerhaus, DAB Radio, Navigationssystem, Radio/Tuner, Rückfahrkamera, TV-Halter schwenkbar, TV, Android Auto, Apple CarPlay
- Lichtsensor, Lithiumbatterie, Solaranlage, Zusatzbatterie, Spannungswandler

Irrtümer und Änderungen vorbehalten

Bilder







Verkäufer

Reisemobile Beck GmbH - Hymer Center Köln
Reisemobile Beck GmbH
Wankelstraße 4
50996 Köln

☎ 0223637850

✉ mail@reisemobile-beck.de