

Technische Daten

Modell-/Baujahr	2014
Erstzulassung	17.03.2015
Anzahl der Achsen	1
Anzahl Schlafplätze	4
Gesamtlänge	648 cm
Gesamtbreite	230 cm
Höhe	260 cm
Innenhöhe	196 cm
Umlaufmaß	890 cm
Aufbaulänge	530 cm
Masse in fahrber. Zustand	1175 kg
techn. zul. Gesamtmasse	1350 kg
Zuladung	175 kg
Infrastruktur	WC
Liegeflächen	double_couch (207x129)
Heizung	Truma S-3004
Kühlschrankvolumen	96 l
Gefriervolumen	0.01 l
Wasservorrat	25 l
Abwassertankvolumen	24 l
Polster	Madeira
Farbe	weiß
	Doppel-/franz. Bett

Beschreibung

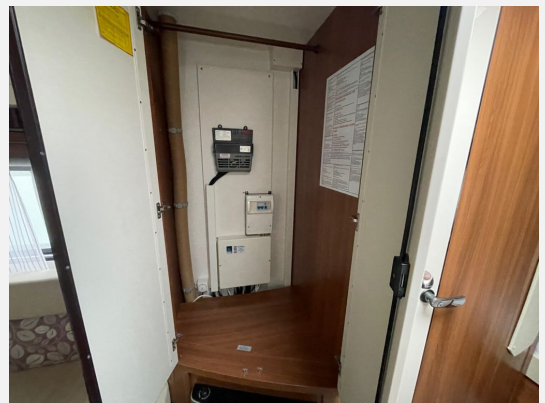
- Auflastung auf 1350kg
 - Markise
 - TV-Halter
 - Fahrradträger
- Irrtümer und Änderungen vorbehalten

Ausstattung

- Antischlingerkupplung
 - Fahrradträger für 2 Räder, Markise
 - 3-Flammkocher
- Irrtümer und Änderungen vorbehalten

Bilder





Verkäufer

Caravan Center Nord GmbH
Verkauf Fahrzeuge
Am Oxer 16
24955 Harrislee

☎ 0461 146 846 874

✉ caraworld@caravan-center-nord.dealerdesk.de