

Exposé

TEC FreeTec 708 TI/Automatik/Einzelbetten/Solar/Klim

32.990,- €

Differenzbesteuerung gemäß §25a

Fahrzeug





Technische Daten

Leistung	92 KW / 125 PS
km Stand	127950 km
Basisfahrzeug	Ford Transit
Getriebe	Automatik
Anzahl Schlafplätze	2
Gesamtlänge	736 cm
Gesamtbreite	230 cm
Höhe	270 cm
Aufbauart	Teilintegriert
techn. zul. Gesamtmasse	3500 kg
Infrastruktur	Küche
Sitze mit Gurt	4
Kraftstoff	Diesel
	Mittelsitzgruppe
	Einzelbett



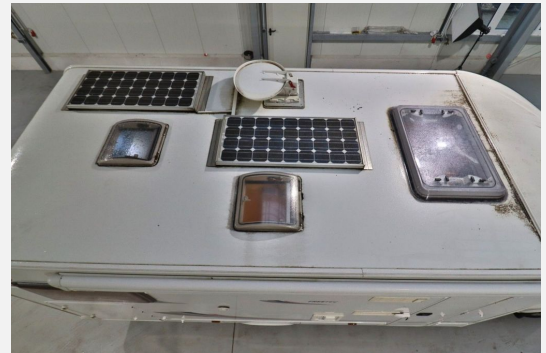
Beschreibung

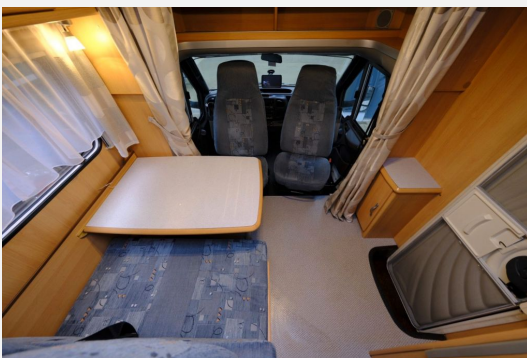
- * **Telefon: +49 (0) 2224 / 90 100 61**
- **Ansprechpartner: Hr. Pak, Hr. Sagenschneider, Hr. Maru, Hr.Keerl**
- Ford Transit2,4l TDCI 125 PS
- T.E.C FreeTec 708 TI
- Automatik!!
- Einzelbetten+Garage
- Fahrerhaus Klimaanlage
- Solaranlage
- Markise
- Sofort Verfügbar!!
- Länge 7,36 m
- zul.Gesamtgewicht 3,50 t
- Leergewicht 3,15 t
- Anhängelast 1,85 t
- Höhe 2,70 m
- Breite 2,30 m
- Sat-Vorbereitung
- Heckgarage
- Vorzeltleuchte
- Markise
- glatte AH
- geteilte ASP
- drehbare Pilotensitze
- Panoramafenster
- 3er Flammenkocher
- 2 Schlafplätze
- 4 Sitzplätze
- Truma Umluft
- Fahrer und BeifahrerAirbag
- Servo
- 2er Dinette
- Wegfahrsperr
- ABS
- elek. FH
- elek.ASP
- 3Pkt.Gurte
- **Günstige Finanzierungsmöglichkeit (Fragen Sie nach unseren günstigen Konditionen)**
-
- **Inkl.1 Jahr Gewährleistung**
-
- **Exportservice**
- * **Zollkennzeichen / Customs plate service**
- * **Inkl. Überachtung / including overnight stay**
- * **Bundesweiter Wohnmobil & Wohnwagen Ankaufservice**

Ausstattung

- ABS, Servolenkung
- Markise, Heckgarage
- Klimaanlage, Gasheizung
- SAT-Anlage
- Solaranlage

Bilder







Wir kaufen Ihr Wohnmobil und Ihren Wohnwagen!

Einfach anrufen unter **0800 - 186 00 00** (kostenlos) oder direkt online unser Formular ausfüllen.



Von echten Champions empfohlen.
www.ankaufwohnmobile.de

Wir kaufen auch ihr Wohnmobil



0800 - 186 00 00 (kostenlos)
www.wohnmobilpark.com



Verkäufer

Wohnmobilpark GmbH
Herr Frank Bungert
Vogelsbitze 3-9
53604 Bad Honnef

☎ 02224 9010061

✉ webmaster@wohnmobilpark.com