

Exposé

Sonstige Teilintegrierte 75T

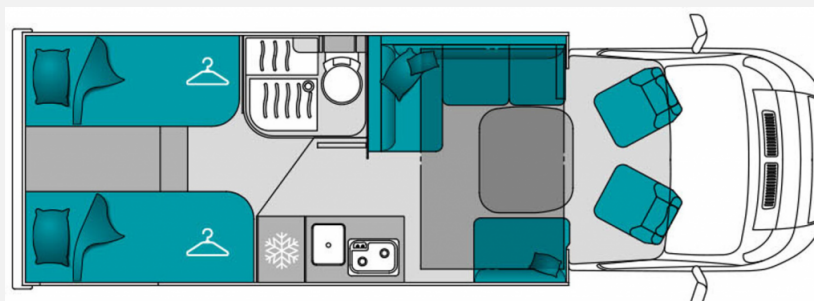
49.900,- €

Differenzbesteuerung gemäß §25a

Fahrzeug



Grundriss



Technische Daten

Modell-/Baujahr	2022
Erstzulassung	16.12.2022
Leistung	121 KW / 165 PS
km Stand	21525 km
Umweltplakette	grün
Schadstoffklasse/-norm	Euro 6d
Basisfahrzeug	Citroen Jumper
Motordetails	2,2 l
Getriebe	Schaltgetriebe
Anzahl Schlafplätze	2
Gesamtlänge	739 cm
Gesamtbreite	230 cm
Höhe	285 cm
Innenhöhe	210 cm
Aufbauart	Teilintegriert
Masse in fahrber. Zustand	3315 kg
techn. zul. Gesamtmasse	3500 kg
Zuladung	185 kg
Infrastruktur	WC
Liegeflächen	Einzelbett (73 x 190 / 73 x 200)
Sitze mit Gurt	5
Kraftstoff	Diesel
Heizung	Truma Combi 4
Wasservorrat	130 l
Abwassertankvolumen	95 l
Farbe	weiß
	L-Sitzgruppe
	Einzelbett

Beschreibung

- ID-Nr.: VF7YGCPAU12U14594
- GEPFLEGTES FAHRZEUG MIT EINZELBETTEN (umbaubar zum Doppelbett) UND L-SITZGRUPPE MIT SEITENSITZBANK!
- MOTOR: Citroën Jumper 2,2 l - 121 KW / 165 PS - Schaltgetriebe / 3500 kg
- CHASSIS / FAHRERHAUS: Alufelgen, ABS, ESP, Einparkhilfe (Kamera), Klimaanlage Fahrerhaus, Lederlenkrad, Navigationssystem, Partikelfilter, Radio DAB, Servolenkung, Tempomat, Zentralverriegelung, Außenspiegel elektrisch verstellbar, elektr. Fensterheber
- AUFBAU: Aufbautür mit Fenster, Vorzeltleuchte, Heckgarage mit Tür links und rechts, Markise, Vorzelt, Heckstützen, Fenster in T-Haube, Ausstellfenster mit Combirollos, 2te Aufbaubatterie
- MEDIA: Vollautomatische SAT-Anlage inkl. Flachbildschirm und Schwenkhalter, Radio DAB
- KÜCHE: großer Kühlschrank mit Frostfach, 2-Flammenkocher, Edelstahlspüle
- BAD: WC, Dusche
- SONSTIGES: Scheckheftgepflegt
- GEBRAUCHTFAHRZEUG! Trotz aller Mühe und Sorgfalt sind Fehler in dieser spezifischen Fahrzeugbeschreibung nicht ausgeschlossen. Die Beschreibung dient lediglich der allgemeinen Identifizierung des Wagens und stellt keinen Vertragsbestandteil im rechtlichen Sinne dar. Ausschlaggebend sind einzig und allein die Vereinbarungen im Kaufvertrag. Den genauen Ausstattungsumfang erhalten Sie von Ihrem Verkaufsberater vor Ort!
- SCHAUTAG: Samstags und Sonntags 11-16 Uhr! (Innenbesichtigung der Fahrzeuge möglich) -Sonntags: keine Beratung / kein Verkauf-

Irrtümer und Änderungen vorbehalten!

Ausstattung

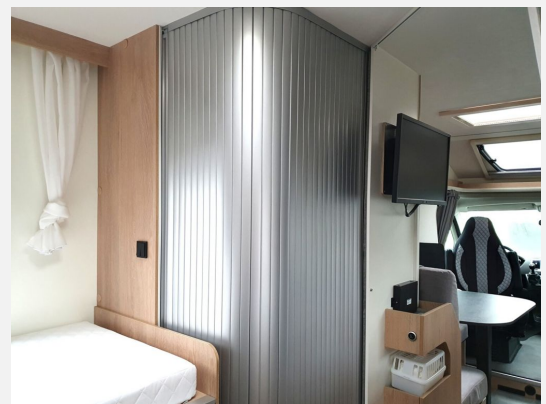
- Lederlenkrad, Zentralverriegelung, Rußpartikelfilter, Servolenkung, Tempomat
- Markise
- Klimaanlage
- DAB Radio, Navigationssystem, Rückfahrkamera, SAT-Anlage, TV

Irrtümer und Änderungen vorbehalten!

Bilder









Verkäufer

SOMA Caravanning Center Bremen GmbH
Verkaufsteam
Carl-Benz-Str. 13
28237 Bremen

☎ 0421 47877790

FAX 0421-478777911

✉ shopbremen@somacaravanning.de