

Exposé

Knaus Sun i 900 LEG 180 PS Automatik

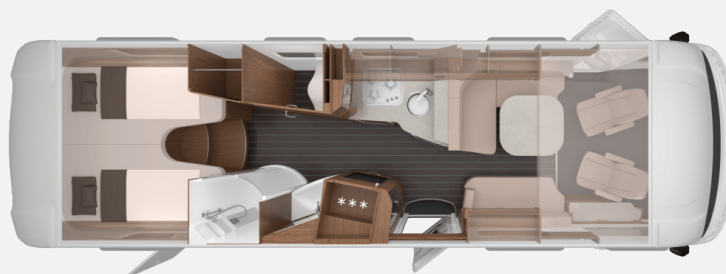
156.990,- €

MwSt. ausweisbar

Fahrzeug



Grundriss



Technische Daten

Modell-/Baujahr	2024, 06/2024
verfügbar ab	31.01.2025
Anzahl der Achsen	3
Leistung	132 KW / 180 PS
Umweltplakette	grün
Schadstoffklasse/-norm	S4 / Euro 6d-final
Basisfahrzeug	FIAT Ducato
Motordetails	2,2 l Euro VI
Getriebe	Automatik
Antriebsart	Frontantrieb
Anzahl Schlafplätze	4
Gesamtlänge	882 cm
Gesamtbreite	234 cm
Höhe	316 cm
Innenhöhe	200 cm
Aufbauart	Integriert
Leergewicht	4289 kg
Masse in fahrber. Zustand	4439 kg
techn. zul. Gesamtmasse	5500 kg
Zuladung	1061 kg
Auflastung	5500 kg
Infrastruktur	Küche WC
Liegeflächen	Hubbett (200x150) Heck (2 x 198x85)
Sitze mit Gurt	4
Kraftstoff	Sonstige
Heizung	Warmwasserheizung
Kühlschrankvolumen	177 l
Wasservorrat	180 l
Abwassertankvolumen	170 l
Polster	Modern Cream
Farbe	weiß
	L-Sitzgruppe
	Einzelbett, Hubbett

Beschreibung

Der SUN I ist nicht nur das Flaggschiff der KNAUS -Flotte. Er ist unser Begriff von Leidenschaft, Enthusiasmus und Luxus. Sein Interieur haben wir so entworfen, dass es höchsten Ansprüchen nicht nur genügt, sondern sie sogar übertrifft. Angefangen beim stilvollen Fußboden in Yacht -Optik bis hin zur schönsten und aufwendigsten Ambiente -Beleuchtung, die es je in einem Reisemobil gab: Jeder SUN I steckt voll Faszination.

ACHTUNG !! Die Fotos sind von einem Beispielfahrzeug. Die Originalen Fotos folgen in Kürze !!

- * FIAT Ducato 5.000 kg; 2,2 l 180 Multijet
- * Auflastung auf 5.500 kg
- * 9-Stufen-Wandler-Automatikgetriebe
- * Polsterauswahl: Dark Coffee (Echtleder)
- * *Servicetür Fahrerseite (Garagentür)*
- * Klimaanlage Fahrerhaus, automatisch
- * Traktionshilfe „Traction Plus“
- * Anhängerkupplung, Kugelstange abnehmbar
- * Außenspiegel inkl. Toter-Winkel-Kamerasystem
- * *Kraftstofftank 90 Liter*
- * Reifenluftdrucksensoren 3-Achs-AMC-Chassis
- * AGUTI Sitze Exklusiv
- * Media Paket
 - All-in One Navigationssystem
 - Rückfahrkamera
 - Head-up Display
- * TV-Paket Quad 40"
 - SAT-Anlage Oyster V Premium 85, Quad
 - Vorverkabelung für TV2 & TV3
 - 39" SMART TV mit HD-Tuner, Wohnbereich
- * Sun I Paket
 - Dachhaube 70 x 50 cm
 - Außenspiegel elektr. einstell- & beheizbar
 - Wasserfiltersystem "BWT - Best-Camp S"
 - Höhenverstellung Fahrersitz
 - Multifunktionslenkrad
- * 230V SCHUKO-Steckdose, zusätzlich 1 Stk. in Küche
- * 21,5" SMART TV-Gerät + HD-Tuner - *Schlafbereich*
- * TRUMA DuoControl CS (inkl. Gasfilter)
- * Zerhacker-Toilette
- * Markise 600 x 275 cm
- * LED-Lichtband zu Markise
- * Betterweiterung zur Liegewiese
- * Stimmungsvolle Ambientebeleuchtung
- * Frontverschattung Faltpalisade, Elektroantrieb
- * EvoPore HRC Matratze inkl. WaterGEL-Auflage
- * TÜV, Brief, Überführung, Check und Einweisung

Irrtümer und Änderungen vorbehalten

Ausstattung

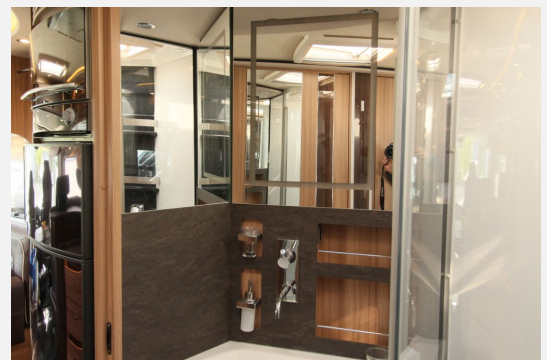
- ABS, Airbag Beifahrer, Airbag Fahrer, Alufelgen, Anhängerkupplung, Außenspiegel beheizbar, Außenspiegel elektrisch, ESP inkl. Hill-Holder, Größerer Dieseltank, Multifunktionslenkrad, Servolenkung, Tempomat, Wegfahrsperre
- Ausstellfenster, Einstiegstufe elektrisch, Heckgarage, Markise, Verdunkelungs- und Fliegenschutzrollos
- Ambiente-Beleuchtung, Fahrerhaussitze drehbar, LED-Beleuchtung
- Warmwasserheizung
- 3-Flammkocher, Kompressor-Kühlschrank, AES-Kühlschrank
- Dusche, Frischwassertank, Warmwasser

- Gasflaschenkasten für: 2x11 kg Fl., Gasumschaltanlage automatisch
- DAB Radio, Navigationssystem, Rückfahrkamera, SAT-Anlage automatisch, TV

Irrtümer und Änderungen vorbehalten

Bilder





Verkäufer

Holiday Heinz & Linse
Herr Bernd Porath
Ernst-Abbe-Ring 17
31535 Neustadt

☎ 05032-9667943

FAX 05032-8912520

✉ b.porath@holiday-heinz-linse.de

Verkäufer

Herr Kevin Linse

☎ 050329667960

✉ info@holiday-heinz-linse.de