

Exposé

Carthago chic c-line xl | | 5.9 LE(233) Mercedes

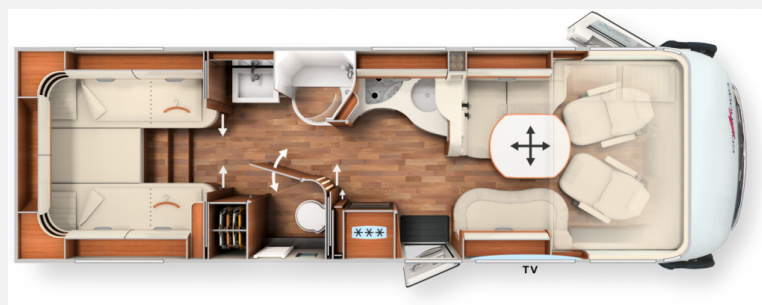
**196.459,- €**

MwSt. ausweisbar

Fahrzeug



Grundriss



**Technische Daten**

<b>Modell-/Baujahr</b>	2025
<b>Anzahl der Achsen</b>	3
<b>Leistung</b>	125 KW / 170 PS
<b>Umweltplakette</b>	grün
<b>Schadstoffklasse/-norm</b>	Euro 6e
<b>Basisfahrzeug</b>	Mercedes Sprinter
<b>Motordetails</b>	2,0 l CDI
<b>Getriebe</b>	Automatik
<b>Antriebsart</b>	Frontantrieb
<b>Anzahl Schlafplätze</b>	4
<b>Gesamtlänge</b>	853 cm
<b>Gesamtbreite</b>	227 cm
<b>Höhe</b>	295 cm
<b>Innenhöhe</b>	198 cm
<b>Aufbauart</b>	Integriert
<b>Masse in fahrber. Zustand</b>	4304 kg
<b>techn. zul. Gesamtmasse</b>	5000 kg
<b>Zuladung</b>	696 kg
<b>Infrastruktur</b>	WC
<b>Liegeflächen</b>	Einzelbett (200 / 200x85)
<b>Sitze mit Gurt</b>	4
<b>Radstand</b>	418 cm
<b>Anhängerlast (gebremst)</b>	1600 kg
<b>Kraftstoff</b>	Diesel
<b>Heizung</b>	Alde Warmwasserheizung
<b>Kühlschrankvolumen</b>	153 l
<b>Gefriervolumen</b>	29 l
<b>Wasservorrat</b>	170 l
<b>Abwassertankvolumen</b>	140 l
<b>Batterie</b>	160 Ah
<b>Polster</b>	Davos Leder
<b>Steckdosen 230V</b>	5
<b>Steckdosen 12V</b>	2
<b>Steckdosen USB</b>	2
<b>Farbe</b>	weiß
	L-Sitzgruppe
	Einzelbett

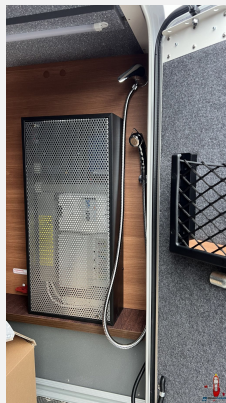
## Beschreibung

- Super Paket Doppelachser
- Fahrassistenz-Paket Mercedes-Benz (Aktiver Abstandsassistent DISTRONIC, Aktiver Spurhalteassistent, Reifendruckkontrollsystem)
- TV-Paket Wohnraum 40" (Elektrischer Auszug für Smart-LED-TV, Smart-LED-TV 40")
- Chassis-Plus-Paket Mercedes (Automatikgetriebe 9G-TRONIC inkl. Hold-Funktion, Motorvariante 170 PS / 125 kW, Euro VI E (nur i.V.m. Automatikgetriebe), 16 Zoll Alufelgen (schwarz) mit Ganzjahresbereifung (Doppelachse), Vollautomatische Klimaanlage THERMOTRONIC)
- AUFPREIS Rückfahrkamera mit Doppellinse anstelle Einzellinse
- Einstiegsstufe Fahrerhaustüreinstieg elektrisch ein- und ausfahrbar
- Zentralverriegelung für Außen- und Rollergaragenklappen
- Elektrische Dachmarkise (230 V) Kassette Alu, Tuch grau, Länge: 6,0 m
- Dachmarkise heckbündig montiert (maximale Markisenlänge)
- Steckdosenpaket mit Zusatzsteckdosen (3 x 230 V, 2 x USB)
- Außendusche warm / kalt in Rollergarage auf Beifahrerseite
- Toilette Thetford C 260 mit Keramikeinsatz
- Tec-Tower Kühlschrankskombination 153 l mit sep. Gasbackofen
- Kaffeekapselmaschine mit Anschluss-Set inkl. Auszugssystem
- TFT Dummy Heckausbau
- TV-Schrank im Schlafraum mit TV-Auszugssystem und Anschluss-Set
- Vorbereitung TV
- Aluriffelblechboden für Rollergarage
- Alde Wärmetauscher (Nutzung Motorwärme)
- Stilwelt linea progressiva
- "Sky Dream Comfort" Fahrerhaus inkl. zwei Panorama-Dachfenster
- Wohnsitzgruppe umbaubar zur Schlafmöglichkeit
- 4. Sitzplatz in L-Wohnsitzgruppe: Fußpodest
- Davos - Textilleder-Stoff-Kombination
- Schlafwelt & Deko-Set: Dekokissen, Wohndecke, Spannbettlaken-Set

## Ausstattung

- Multifunktionslenkrad, Lederlenkrad, Zentralverriegelung, Allwetterreifen, ABS, ESP, Rußpartikelfilter, Abstandstempomat, Spurhalteassistent, Verkehrszeichenerkennung, Regensensor, Servolenkung, Tempomat
- Doppelboden, GFK-Dach, Heckgarage, Markise
- Leder Ausstattung
- Klimaautomatik
- Gasbackofen, 3-Flammkocher
- Dusche separat, Außendusche
- Radio/Tuner, DAB Radio, Navigationssystem, Rückfahrkamera, TV

















**Verkäufer**

Mareien Caravaning GmbH  
Frau Yvonne Nußbaum  
Geilenkirchener Str. 9  
52457 Aldenhoven

☎ 02464 9099411

FAX 02464 9099448

✉ y.nussbaum@carthago-center.de