

Exposé

Bürstner Nexxo Van T 700

62.880,- €

Differenzbesteuerung gemäß §25a

Fahrzeug



Grundriss



Technische Daten

Gebrauchtfahrzeug	mit erweiterter Garantie
Modell-/Baujahr	2022
Erstzulassung	06/2022
TÜV	05/2026
Leistung	103 KW / 140 PS
km Stand	7264 km
Umweltplakette	grün
Schadstoffklasse/-norm	Euro 6d
Getriebe	Schaltgetriebe
Aufbauart	Teilintegriert
Leergewicht	3014 kg
techn. zul. Gesamtmasse	3500 kg
Kraftstoff	Diesel
Polster	Stoff
Vorbesitzer	2
Farbe	weiß
	TÜV neu

Highlights:

Sicherheit:

- 3. Bremsleuchte
- ABS
- Außentemperaturanzeige
- elektr. Stabilitätsprogramm (ESP)
- Geschwindigkeitsbegrenzungsanlage
- Reifendruckkontrolle
- Rückfahrkamera
- Servolenkung
- Sommerreifen
- Tagfahrlicht
- Wegfahrsperr
- Beifahrerairbag
- Fahrerairbag

Komfort:

- Außenspiegel elektr.
- Bordcomputer
- Colorverglasung
- Einparkhilfe (PDC) mit Kamera
- Elektr. Fensterheber
- Fahrersitz höhenverstellbar
- Innenraumfilter
- Klimaanlage
- Lederlenkrad
- Lenksäule einstellbar
- Mittelarmlehne
- Multifunktionslenkrad
- Nichtraucherfahrzeug
- Tempomat
- Zentralverriegelung
- Zentralverriegelung mit Fernbedienung

Radio/Navi:

- Radio/Tuner
- Radiovorbereitung

Wohnmobil Spezifisch:

- Festbett
- Markise
- Seitensitzgruppe

Sonstiges:

- LM-Felgen
- Spoiler-Paket
- weitere Ausstattungen vorhanden
- Winter-Paket

Weitere Beschreibung:

Citroen 140CV Light, Sunroof, Fahrradträger 3 Schienen absenkbar, Markise Thule 5200 - 4,00m anthrazit, Zusatzpolster Notbett, Queensbett höhenverstellbar, Kabel für Rückfahrkamera, Komfort-Paket 1 - 700 - Citroen, Radiovorbereitung DAB-Antenne, Dachhaube Wohnbereich, 230V-Steckdose in Heckgarage, Aluminiumrahmenfenster, indir. Beleuchtg. Dachschränke, beleuchteter Spiegel Toilettenraum, LED-Schrankleuchte m. IR-Sensor, Zentralverr. Hartal-Aufbautür, Sitzbezüge Fahrerhaus wie Wohnraum, elektr. Einstiegstufe, Aufbautür m. Fenster u. Fliegenschutz, zusätzl. Garagenklappe links, Beifahrerairbag, Geschw.-Regler/Tempomat, intell. Traction Control, el.vstb.u.beheizte Aussenspiegel, Klimaanlage man. Fahrerhs., Active-Paket Nexxo Van, Armaturentafel m. Chromringen, Lenkrad Fernbed.o.Radio, Bestickung Active, Aufkleber Active, Spoilerschutzrohr, Lenkrad/Schaltknopf in Leder, Luftdüsenrahmen grau, LED-Tagfahrlicht, LM-Felgen 16" Light, Winterpaket I Citroen, Truma Combi 6E m.el.Zusatzheizung, elektr. Fussbodentemperierung, Abwassertank/-Entleerung beheizt, Fahrerhaussitze beheizt, Dokumentengebühr D

- Wir bemühen uns das angebotene Fahrzeug so exakt wie möglich zu beschreiben. Leider sind jedoch Fehler nie auszuschließen. Darum sprechen Sie unser Verkaufspersonal bitte gezielt an, wenn Sie besonderen Wert auf ein bestimmtes Merkmal legen.
- Zwischenverkauf und Irrtümer vorbehalten.

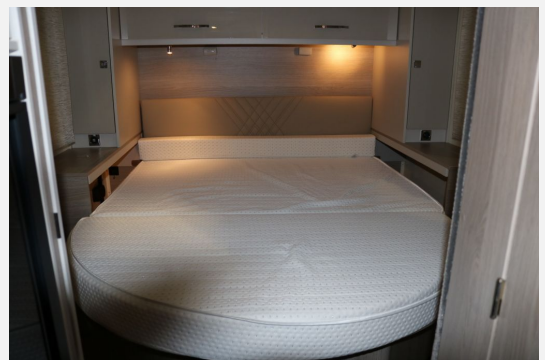
Irrtümer und Änderungen vorbehalten

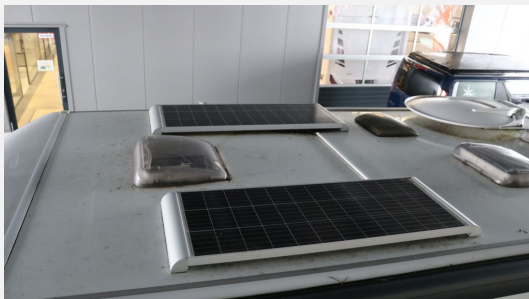
Ausstattung

- ABS, Zentralverriegelung/Fernbedienung, Elektr. Fensterheber, Servolenkung, Doppelverglasung, Fahrerhaussitze mit Armlehne, Einzelsitze mit Armlehne, Außenspiegel elektrisch, Rußpartikelfilter, Reifenreparaturset, Nebelschlußleuchte, Lederlenkrad, Beifahrersitz Höhenverstellbar, Multifunktionslenkrad, Alufelgen, Rollos, Wegfahrsperre, 3. Bremsleuchte, Pilotensitze, Tagfahrlicht, 6-Gang-Schaltgetriebe, Beifahrersitz drehbar, Tempomat, Außenspiegel beheizbar, Airbag Fahrer, Airbag Beifahrer
- Ausstellfenster seitlich mit Kombirollo, Außenstauraumklappe, Dach aus GFK, hagelfestes Dach aus GFK, DUO Bett elektr. verstellbar, Frischwassereinfüllstutzen, Dachfenster, Einstiegsstufe, Aufstelldach, Ausstellfenster, dunkel getönt, GFK- Dach, Fliegenschutzrollo Eingangstüre, Fahrerhausverdunklungssystem, Aufbautür mit Mückengitter, Aussenleuchte, getönte Scheiben, Dritte Bremsleuchte, Ausstellfenster türseitig, Glattblech, Markise, Fahrerhaustür, Insektenschutzrollo, GfK-Dachformteil Hagelsicher, Gaskasten, GFK Dach, Insektenschutztür 1/1
- Sitzhöhenverstellung Fahrerhaus, Fliegenschutztür, Verdunklungsrollo, Cassettenrollos, Fliegenrollo Eingangstüre, Fliegengittertür, Insektenschutz-Tür, ganze Höhe der Eingangstür, Moskitotür, Sitzbezüge Fahrerhaus, Festbett, drehbare Vordersitze, Fliegengitterrollo, Klarglasdachluken, Frontrollo, Kombi-Rollos, LED-Beleuchtung komplett
- Klimaanlage FH manuell, Umluft, Gasheizung, Umluftanlage
- Kühl- / Gefrierkombination, Gasherd, Küchenfunktionsblock, Kühlschrank
- Warmwasser, Duschwanne, Waschbecken, Abwasser, Toilettenraum, El. Wasserversorgung, Dusche, Kassetten-toilette, Cassettenoilette Thetford, Frischwassertank
- Gasflaschenkasten für: 2x11 kg Fl.
- Radiovorbereitung
- Beleuchtung indirekt, Board-Control-Paneel, LED-Leuchten im Innenraum, Lichtkonzept
- Außentemperaturanzeige, Überführungskosten, Werksfracht, Zulassungsdokumente, Pollenfilter, Airbag

Irrtümer und Änderungen vorbehalten

Bilder





Verkäufer

Auto Conen GmbH
 Herr Georg Stura
 Felix-Wankel-Straße 9
 52351 Düren

+49 2421 953710

FAX 0240521868

✉ g.stura@ac-camping.de