



Kein Logo
vorhanden

Exposé

Eura Mobil Profila RS 730 EF

111.960,- €

MwSt. ausweisbar

Fahrzeug



Grundriss





Kein Logo
vorhanden

Technische Daten

Modell-/Baujahr	2024
Anzahl der Achsen	2
Leistung	103 KW / 140 PS
Umweltplakette	grün
Schadstoffklasse/-norm	Euro 6d
Basisfahrzeug	Fiat Ducato
Motordetails	2,2 ltr.
Getriebe	Automatik
Antriebsart	Frontantrieb
Anzahl Schlafplätze	2
Gesamtlänge	758 cm
Gesamtbreite	233 cm
Höhe	300 cm
Innenhöhe	198 cm
Aufbauart	Teilintegriert
Masse in fahrber. Zustand	3250 kg
techn. zul. Gesamtmasse	4250 kg
Zuladung	1000 kg
Infrastruktur	WC
Liegeflächen	Einzelbett (200x75+ 197x75)
Sitze mit Gurt	4
Radstand	4035 cm
Anhängerlast (gebremst)	2000 kg
Kraftstoff	Diesel
Heizung	Alde Warmwasserheizung
Kühlschrankvolumen	142 l
Wasservorrat	138 l
Abwassertankvolumen	100 l
Batterie	80 Ah
Steckdosen 230V	3
Steckdosen 12V	1
Steckdosen USB	3
Farbe	weiß
	Face-to-Face Sitzgruppe
	Einzelbett



Beschreibung

- Möbeldekor "Chalet"
- Mondial-Paket Profila T Fiat (Stoßfänger lackiert in Wagenfarbe, Lenkradbedienelemente, Elektrische Außenspiegel, Captain-Chair-Sitze, Moniceiver (Xzent), Rückfahrkamera (einfach), elektrische Parkbremse, Kühlergrill in Klavierlack schwarz, Aufbauhäute mit 2-Punktverriegelung + Zentralverriegelung, Dach - Panorama Glasdach Sun Roof isoliert, Elektrischer Dachlüfter, Dachhaube Heki, manuelles Verdunkelungs-System für Fahrerhaus, Mückengittertür, Vorverkabelung für Solaranlage, Radiovorbereitung inkl. DAB+)
- Mondial-Plus-Paket Profila T Alde (Navigationssystem (Entfall Moniceiver), Doppelaugen-Rückfahrkamera, Klimaautomatik, Lederlenkrad und Schaltknäuf in Leder, 16 Alu-Felgen, Induktive Ladestation, Fahrerhausteppich, Multifunktionssteckdose (außen), Außendusche (kalt/warm) , Gas-Außensteckdose auf Beifahrerseite, Thermo-Vorhang, Wärmetauscher, Exklusives Design-Heck, Lithium-Batterie)
- Fahrgestell-Maxi 4,25t
- Heavy Duty
- Automatikgetriebe Fiat
- Kraftstofftank 90 Liter
- Polsterstoff "Dara"
- Dekoration "Maka"
- Markise 4,5 m
- Teppichboden im Aufbau
- Duo Control CS mit Eis-Ex

Ausstattung

- Multifunktionslenkrad, Lederlenkrad, Zentralverriegelung, ABS, ESP, Rußpartikelfilter, Servolenkung, Tempomat
- Doppelboden, GFK-Dach, Heckgarage, Markise
- Klimaanlage, Standheizung Fahrerhaus
- 3-Flammkocher
- Dusche separat, Heckbad, Außendusche
- Gasaußensteckdose
- Radio/Tuner, DAB Radio, Android Auto, Apple CarPlay, Navigationssystem, Rückfahrkamera
- Lithiumbatterie
- Isofix

Bilder





Kein Logo
vorhanden



Autohaus Thomas Super

Bonner Str. 181-183 - 40589 Düsseldorf
0211-6885070 www.fiat-sueper.de



Autohaus Thomas Super

Bonner Str. 181-183 - 40589 Düsseldorf
0211-6885070 www.fiat-sueper.de



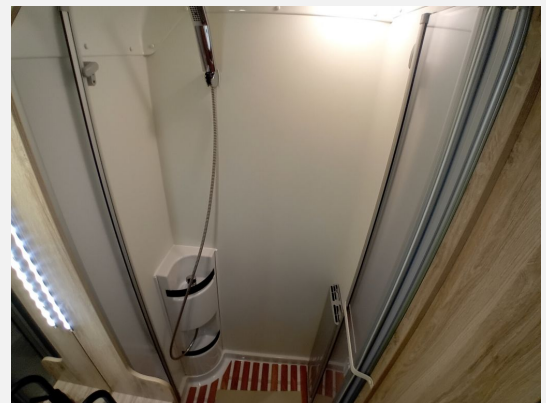
Autohaus Thomas Super

Bonner Str. 181-183 - 40589 Düsseldorf
0211-6885070 www.fiat-sueper.de



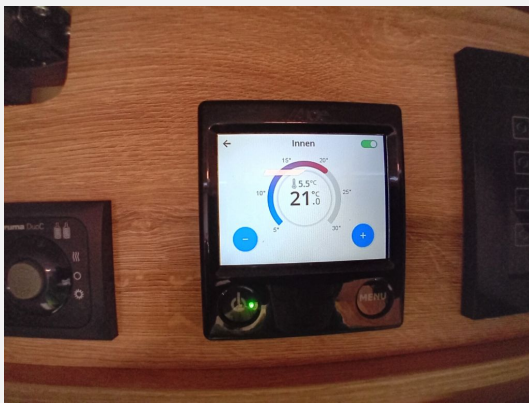


Kein Logo
vorhanden





Kein Logo
vorhanden





Kein Logo
vorhanden



Verkäufer

Autohaus Thomas Süper
Herr Georg Hohaus
Bonnerstraße 181 - 183
40589 Düsseldorf

☎ 0211 688507-0

FAX 0211-688507-17

✉ g.hohaus@wohnmobil-sueper.de