

Carthago chic s-plus I 50 LE(485) MwSt.-Aktion

217.655,- €

MwSt. ausweisbar



MareienCaravanning
carthago Center West
Das Reisemobil.

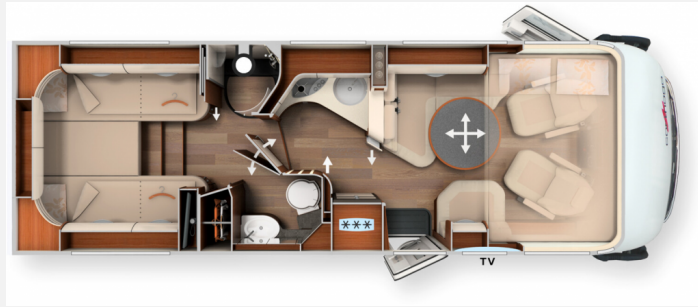
**JETZT WEITERHIN
19 % MwSt. GESCHENKT!***

UNSERE CARTHAGO AKTIONS-MODELLE
Sichern Sie sich jetzt noch **19 % MwSt.** auf die Modelle
c-tourer, chic e-line, chic s-plus und liner-for-two!*

Beispielabbildungen. *Die Nachlässe sind nicht kombinierbar. Das Angebot ist gültig bis zum 31.01.2025, gilt für ausgewählte Carthago-Modelle der Baujahre 2023/2024 und nur solange der Vorrat reicht.



Grundriss



Technische Daten

Modell-/Baujahr	2023
Anzahl der Achsen	2
Leistung	152 KW / 207 PS
Umweltplakette	grün
Schadstoffklasse/-norm	Euro 6d
Basisfahrzeug	Iveco Daily
Motordetails	3,0 l Turbodiesel
Getriebe	Automatik
Antriebsart	Heckantrieb
Anzahl Schlafplätze	4
Gesamtlänge	791 cm
Gesamtbreite	227 cm
Höhe	3125 cm
Innenhöhe	210 cm
Aufbauart	Integriert
Masse in fahrber. Zustand	4577 kg
techn. zul. Gesamtmasse	5800 kg
Zuladung	1223 kg
Infrastruktur	WC
Liegeflächen	Einzelbett (201 / 203x85) Hubbett (195x160)
Sitze mit Gurt	4
Radstand	435 cm
Anhängerlast (gebremst)	3500 kg
Kraftstoff	Diesel
Heizung	Alde Warmwasserheizung
Kühlschrankvolumen	153 l
Gefriervolumen	29 l
Wasservorrat	235 l
Abwassertankvolumen	200 l
Batterie	160 Ah
Polster	Leder Elfenbein
Steckdosen 230V	5
Steckdosen 12V	2
Steckdosen USB	2
Farbe	silber
	L-Sitzgruppe
	Einzelbett, Hubbett

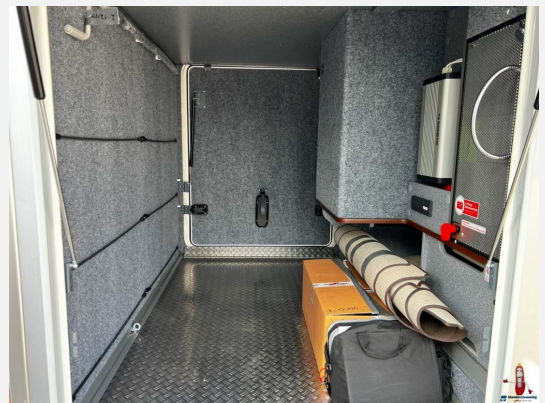
- Listenpreis: 259,009,00
- Super-Paket (Klimaautomatik Fahrerhaus ESP mit Traction Control und Bergabfahrhilfe Lederlenkrad mit Option Multifunktionstasten (bei Schaltgetriebe inkl. Leder-Schalthebel) Elektrische Feststellbremse Armaturenbrettveredelung mit Applikationen in Chrom Fahrerhauskomfortsitze mit Neigungsverstellung (vorn) Kurbel-Heckstützen zur Wankstabilisierung im Stand Busspiegel "Carthago best view" mit Einstiegsbeleuchtung, elektrisch verstell- und beheizbar XL-Aufbautür "Safetylux" (Breite 63 cm) mit Sicherheitsdoppelverriegelung und "coming home" Zentralverriegelung für Fahrerhaus- und Bautür, Außen- u. Rollergaragenklappen Rollergaragen-Upgrade mit Nadelfilz, Gepäcknetzen, Befestigungssystem SOG-Toilettenentlüftung über Dachkamin Alde Wärmetauscher (Nutzung Motorwärme) Truma DuoControl CS Design-Barschrank mit Gläserhalter und Glas-Set über Küche Carthago 3er Schiffsuhrset Nautic in der Hubbettunterseite integriert Toilette Thetford C260 mit Keramikeinsatz USB-Steckdose im Dachstauschrank über Heckbett Vorbereitung Solaranlage Vorbereitung Sat-Anlage Vorbereitung Rückfahrkamera (Einzellinse) Radio / Moniceiver Pioneer 6,8" inkl. DAB+, Radiovorbereitung, Dachantenne, Lautsprecher (4 x) Rückfahrkamerasystem mit Einzellinse, inkl. 7" Farbmonitor seitlich im Armaturenbrett)
- Fahrassistenz-Paket Iveco (Notbremsassistent mit City Brake (AEBS), Abstandsregeltempomat (ACC) mit Stau-funktion, Automatische Fernlichtaktivierung, Aktiver Spurhalteassistent mit Warnton, Reifendruckkontrollsystem, Regensensor mit automatischem Abblendlicht, Seitenwindassistent inkl. ESP)
- TV-Paket Schlafraum (Carthago TV-Auszugssystem für TV-Schrank im Schlafraum, LED-Flachbildschirm 24" Schlafraum)
- Paket Küche / Kaffee (Spannungswandler 12 V auf 230 V, 1.800 Watt, Netzvorrangschaltung, Kaffeekapselmaschine für Kaffeemaschinenlift mit Anschluss inkl. Kapselhalter und Tassen-Set)
- Iveco Daily 5,8 t: Basisfahrzeug-Komfort-Paket Plus (Paket empfohlen!)- Spurverbreiterung Vorder- und Hinterachse- Adaptives Luftfeder- und Stoßdämpfersystem "Airpro" (Vollluftfederung Hinterachse / adaptiver Stoßdämpfer Vorderachse)- Alufelgen Vorderachse mit Bereifung 235/65 R 16C24-Auflastung Serienchassis 5,6 t (von 5,6 t auf 5,8 t) Bestehend aus: - Adaptives Luftfeder- und Stoßdämpfersystem "Airpro" (Vollluftfederung Hinterachse / adaptiver Stoßdämpfer Vorderachse- Leichtmetallfelgen Vorderachse mit Bereifung 235/65 R 16C -Spurverbreiterung Hinterachse- 5,8 t- Spurverbreiterung Hinterachse
- AUFPREIS Rückfahrkamera mit Doppellinse anstelle Einzellinse
- AUFPREIS Mediacenter Pioneer 9" inkl. Navi, Reisemobil-Routenführung, DAB+
- Paket Bautür Luxus (Elektrische Zuziehhilfe zum leisen Schließen, Zusätzliche LED-Beleuchtung im Türfen-ster für Funktion "coming & leaving home", Schlüsselloser Zugangssystem via RFID-Chip (2x), Elektrische Türöffnungsunterstützung von innen und außen)
- Motor Iveco 21: 207 PS / 152 kW, Euro VI E, inkl. 8-Gang Wandlerautomatik
- Getriebe schon in Motorvariante enthalten
- Differenzialsperre Hinterachse
- Einstiegsstufe Fahrerhaustüreinstieg elektrisch ein- und ausfahrbar
- Außenfarbkonzept "silverline" (Fahrerhaus und Aufbau in silber)
- Elektrische Dachmarkise (230 V) Kassette Alu, Tuch grau, Länge: 5,5 m
- LED-Lichtband an Dachmarkise
- Steckdosenpaket mit Zusatzsteckdosen (3 x 230 V, 2 x USB)
- Tec-Tower Kühlschrankskombination 153 l mit separatem Gasbackofen
- LED-Flachbildschirm 32" für TV-Auszugssystem
- Service-Kamera am Ablaufrohr Abwassertank
- Aluriffelblechboden für Rollergarage
- Stilwelt linea Chiara
- Teppichboden für Wohnraum
- Teppichboden für Fahrerhausbereich
- Leder Elfenbein
- Schlafwelt & Deko-Set: Dekokissen, Wohndecke, Spannbettlaken-Set

Ausstattung

- Multifunktionslenkrad, Lederlenkrad, Luftfederung, Zentralverriegelung, ABS, ESP, Abstandstempomat, Fernlichtassistent, Notbremsassistent, Spurhalteassistent, Regensensor, Servolenkung, Tempomat
- GFK-Dach, Heckgarage, Markise
- Leder Ausstattung
- Klimaautomatik
- Gasbackofen, 3-Flammkocher
- Dusche separat
- Radio/Tuner, DAB Radio, Navigationssystem, Rückfahrkamera, TV
- Lichtsensor
- Wechselrichter

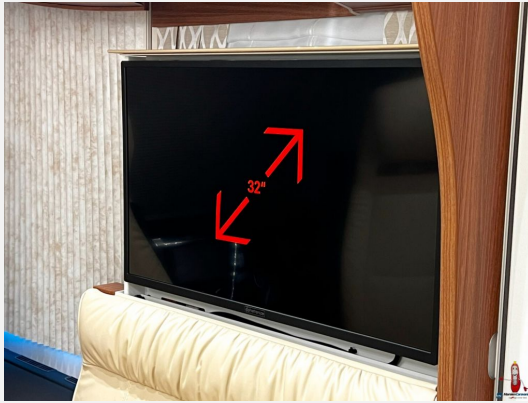
Bilder





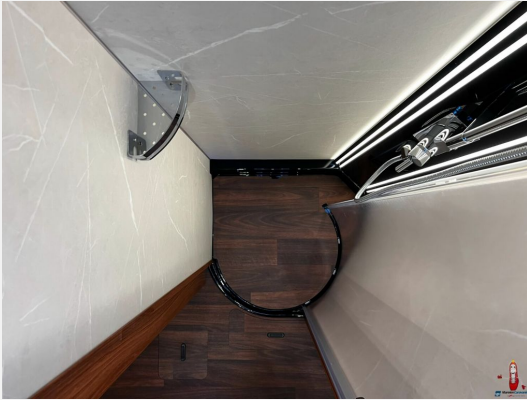












Verkäufer

Mareien Caravaning GmbH
Frau Yvonne Nußbaum
Geilenkirchener Str. 9
52457 Aldenhoven

☎ 02464 9099411

FAX 02464 9099448

✉ y.nussbaum@carthago-center.de