

Exposé

Hymer B-Klasse MC I BlackLine 680

**154.990,- €**

MwSt. ausweisbar

Fahrzeug



Grundriss



**Technische Daten**

<b>Modell-/Baujahr</b>	2025
<b>Anzahl der Achsen</b>	2
<b>Leistung</b>	125 KW / 170 PS
<b>Umweltplakette</b>	grün
<b>Schadstoffklasse/-norm</b>	Euro VI
<b>Basisfahrzeug</b>	Mercedes Sprinter
<b>Motordetails</b>	2,0
<b>Getriebe</b>	Automatik
<b>Antriebsart</b>	Frontantrieb
<b>Anzahl Schlafplätze</b>	4
<b>Gesamtlänge</b>	739 cm
<b>Gesamtbreite</b>	229 cm
<b>Höhe</b>	298 cm
<b>Innenhöhe</b>	198 cm
<b>Aufbauart</b>	Integriert
<b>Masse in fahrber. Zustand</b>	3448 kg
<b>techn. zul. Gesamtmasse</b>	4500 kg
<b>Zuladung</b>	1052 kg
<b>Infrastruktur</b>	WC
<b>Liegeflächen</b>	Einzelbett (202x86+ 190x86) Hubbett (194x145)
<b>Sitze mit Gurt</b>	4
<b>Radstand</b>	420 cm
<b>Anhängerlast (gebremst)</b>	1450 kg
<b>Kraftstoff</b>	Diesel
<b>Heizung</b>	Gas Warmluft 6 kW
<b>Kühlschranksvolumen</b>	142 l
<b>Wasservorrat</b>	180 l
<b>Wasservorrat (ink Boiler)</b>	10 l
<b>Abwassertankvolumen</b>	150 l
<b>Batterie</b>	80 Ah
<b>Polster</b>	Bogota
<b>Farbe</b>	silber
	L-Sitzgruppe
	Einzelbett, Hubbett

## Beschreibung

- B-MC I BLACKLINE PAKETINHALTE Mercedes-Benz Sprinter 4,43 t - 417 CDI - 125 KW/170 PS - Euro VI-E Außenfarbe Aufbau Crystal-Silver-Metallic Designbeklebung BlackLine Automatikgetriebe 9G-TRONIC inkl. Hold-Funktion Chrom-Ausführung Bug (Kühlergrill- / Nebelscheinwerferblende) 16 Leichtmetallräder (schwarz) mit Ganzjahresbereifung Lederlenkrad (bei Automatikgetriebe) Aktiver Abstands-Assistent DISTRONIC PLUS inkl. Lenkrad Multifunktionstasten Verkehrszeichen-Assistent Markise mit Adapter, Gehäuse schwarz, 500 x 250 cm Bettenbau für Komfort L-Sitzgruppe mit absenkbarem Tisch Komfort L-Sitzgruppe mit Loungepolstern, längs-/quer verschiebbarem Tisch und 2 integrierten 3-Punkt-Gurten Schublade und Einlegewanne als Stauraum in der Sitzgruppe Spannbettlaken nach Maß für Heckbetten individuell an Matratzen angepasst 4 Kissen mit Bezug Ambient-Light-System: Mehr-Ebenen Lichtsystem mit dynamischer und individueller Steuerung der Beleuchtung (inkl. Lichttemperatur) sowie stimmungsvoller Sockelbeleuchtung Einlegeboden mit Holzoberfläche 4 x 230 V / 1 x 12 V / 1 x Doppel-USB Zusatzsteckdosen (inkl. Küchenwand-Verkleidung) HYMER Connect Sensoren-Paket inkl. 1x Gasfüllstandssensor, 1x Temperatursensor und 2x Kontaktsensor MBUX 10,25" MultimediaSystem mit Rückfahrkamera, Sprachsteuerung und Touchscreen inkl. Navigation & Smartphone Integration 32" Flachbildschirmhalter 32" Smart-LED-TV mit integrierten Lautsprechern, Fernbedienung, DVD-Laufwerk, HYMER Smart-MultimediaSystem mit Bluetooth (DVB-T/C, DVB-S2) inkl. Receiver
- Rahmenverlängerung inkl. 450 kg Garagentraglast
- Spurverbreiterung Vorderachse (insg. 60 mm)
- Unterflur-Staukasten inkl. Auszug auf der Beifahrerseite
- Möbeldekor Grand Oak, Wohnwelt Bogota
- Dachlüfter 40 x 40 cm mit Verdunkelungsrollo und Moskitonetz (im Bug)
- HYMER Panorama-Kurbeldachlüfter 80 x 50 cm, doppeltverglast im Heck
- Riffelblechboden und Filzverkleidung in Heckgarage
- GFK Dachbeschichtung
- Sicherheitsschloss für Fahrertür und Wohnraum-Eingangstür
- Toilettenentlüftung
- Schlafsystem mit Tellerfederrost für Heckbett(en)
- Außendusche in der Garage
- Gassteckdose außen mit Absperrhahn
- Automatische Gasflaschenumschaltanlage mit Crash Sensor und EisEx
- Dachklimaanlage 2400 W
- Solaranlage 2 x 95 Watt mit Solarladeregler (MPPT) und Anzeige
- Zusatzpolster zwischen den Längseinzelbetten inkl. integrierter Komfortaufstieg
- Gewichtsangabe (Die tatsächliche Masse des Fahrzeugs, d.h. die Masse in fahrbereitem Zustand zuzüglich aller bestellten und werkseitig verbauten Sonderausstattung beträgt 3450 kg.)
- Online Preisinformation (Dieses Fahrzeug ist zum angegebenen Liefertermin in der beschriebenen Konfiguration, vorbehaltlich unterjähriger Änderungen der Ausstattung und Liefertermine seitens Hersteller, bestellt. Gerne sprechen wir über Ihre Änderungswünsche und erstellen Ihnen Ihr individuelles Angebot. Sollte Ihr Wunschfahrzeug bei unserem Online Angebot nicht dabei sein: Wir haben ständig alle Grundrisse der Marken Hymer, Eriba, Carado und Crosscamp als Vorlauffahrzeuge bestellbar. Wir freuen uns auf Ihre Anfrage!)

Irrtümer und Zwischenverkauf vorbehalten.

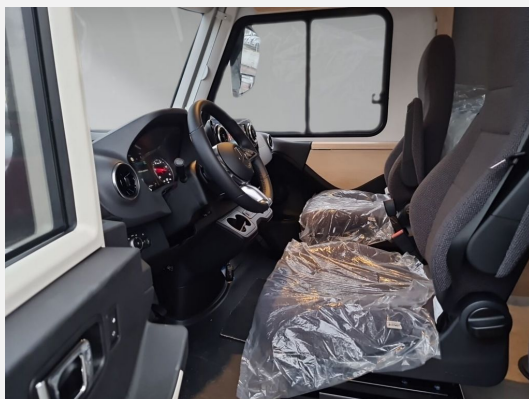
## Ausstattung

- ABS, ESP, Rußpartikelfilter, Abstandstempomat, Notbremsassistent, Verkehrszeichenerkennung, Regensensor, Servolenkung, Tempomat
- GFK-Dach, Heckgarage, Markise
- Rollrost
- Klimaanlage
- 3-Flammkocher

- Dusche separat, Außendusche
- Gasaußensteckdose
- Rückfahrkamera, TV
- Lichtsensor, Solaranlage, Lithiumbatterie

Irrtümer und Zwischenverkauf vorbehalten.

## Bilder









**Verkäufer**

Hymer Zentrum B1 Dhonau GmbH  
Hymer-Zentrum B1 Dhonau GmbH Fahrzeugverkaufsteam  
Kölner Str. 35 - 37 (Kreuzung B1 / B223)  
45481 Mülheim an der Ruhr

☎ +49-(0)208-48429-25

FAX +49-(0)208-48429-29

✉ [caraworld@transfer.syscara.com](mailto:caraworld@transfer.syscara.com)