

Exposé

LMC Innovan 590

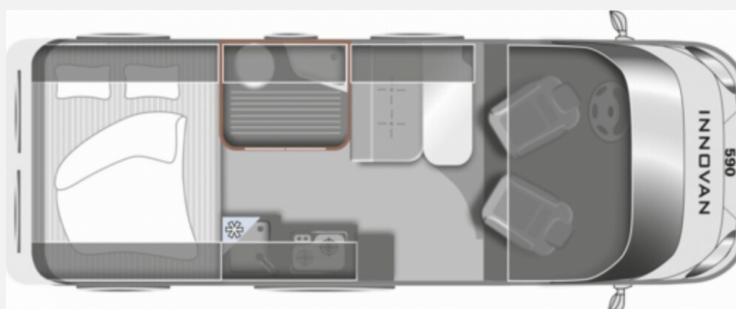
55.800,- €

MwSt. ausweisbar

Fahrzeug



Grundriss



Technische Daten

Modell-/Baujahr	2023
Erstzulassung	03/2024
Leistung	125 KW / 170 PS
km Stand	22300 km
Schadstoffklasse/-norm	Euro 6
Basisfahrzeug	Ford Transit
Getriebe	Automatik
Anzahl Schlafplätze	2
Gesamtlänge	598 cm
Gesamtbreite	206 cm
Höhe	279 cm
Aufbauart	Campervan
Masse in fahrber. Zustand	2972 kg
techn. zul. Gesamtmasse	3500 kg
Zuladung	528 kg
Sitze mit Gurt	4
Kraftstoff	Diesel
Heizung	Combi 4
Polster	Granit
	TÜV neu
	Doppel-/franz. Bett

Beschreibung

- ID-Nr.: WF0EXXTTRENJ42265
- Ehemaliges Mietfahrzeug! Den aktuellen KM-Stand bitten wir zu erfragen!
- FAHRZEUG MIT DOPPELBETT UND MITTELSITZGRUPPE! Listenpreis 72.869,00 !
- ANZAHL DER ERLAUBTEN PERSONEN INKL. FAHRER: 4
- Ford 125kW (170 PS) Automatik - Euro 6
- Innovan Paket Ford (16" Aluminiumfelge, Beifahrerairbag, Handschuhfach mit Deckel (abschließbar), Heckscheibe beheizbar, Klimaanlage, Trend Innenraum, Fliegenschutztür, Kleiderstange in der Nasszelle, Fenster im Bad, Breite Einstiegsstufe, Duschausstattung (Brausekopf ausziehbar, Duschvorhang, Führungsschiene, Brausehalter), Duschwanneneinlage aus Holz, Faltrollossystem Fahrerhaus, Markise, Drehplatte für Tischerweiterung an der Sitzgruppe, Dachhaube Midi-Heki 700 x 500 mm über Sitzgruppe, Komfortable Sitze inkl. Armlehnen, USB-Steckdose in Stromschiene, Abwassertank isoliert und beheizt, Zusatzpolster für Notbett, TV-Vorbereitung)
- SICHERHEITSPAKET (B9): Frontscheibe beheizbar, Scheibenwischer mit Regensensor, Notbrems-Assistent, aktiv (kamera-basiert), Fahrspur-Assistent mit Müdigkeitswarner und Fernlicht-Assistent, Fahrspur-Assistent zusätzlich mit Fahrspurhalte-Assistent, Scheinwerfer-Assistent zusätzlich mit Tag/Nacht-Sensor, Park-Pilot-System zusätzlich hinten, Geschwindigkeitsregelanlage, Nebelscheinwerfer, Single DIN DAB Radio
- Aussenfarbe Grey Matter
- Kabelverlegung für Rückfahrkamera
- SERIENAUSSTATTUNG: Elektrische Fensterheber, Servolenkung, ASR + ESP inkl. Berganfahrassistent, Rahmenfenster (inkl. Rollo), Beide Hecktüren mit Fenster, Kompressorkühlschrank 69 l mit beidseitiger Öffnungsmöglichkeit, 2-Flammen Gaskocher mit Piezozündung und geteilter Glasabdeckung, Combi 4 Gasheizung, Wassertank 100 l, Abwassertank 90 l, Leistungsstarke, wartungsfreie AGM-Aufbaubatterie (95 Ah) inkl. Ladegerät (18 A) uvm.
- Ehemaliges MIETFAHRZEUG! Trotz aller Mühe und Sorgfalt sind Fehler in dieser spezifischen Fahrzeugbeschreibung nicht ausgeschlossen. Die Beschreibung dient lediglich der allgemeinen Identifizierung des Wagens und stellt keinen Vertragsbestandteil im rechtlichen Sinne dar. Ausschlaggebend sind einzig und allein die Vereinbarungen im Kaufvertrag. Den genauen Ausstattungsumfang erhalten Sie von Ihrem Verkaufsberater vor Ort!
- SCHAUTAG: Samstags und Sonntags 11-16 Uhr! (Innenbesichtigung der Fahrzeuge möglich) -Sonntags: keine Beratung / kein Verkauf-

Irrtümer und Änderungen vorbehalten!

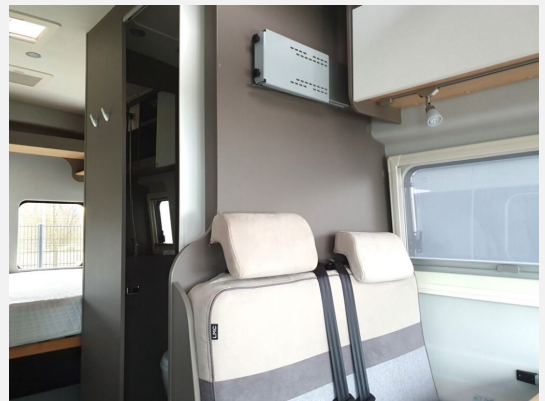
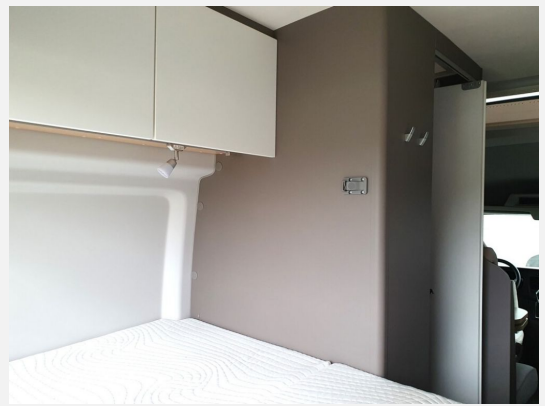
Ausstattung

- Fernlichtassistent, Notbremsassistent, Spurhalteassistent, Servolenkung, Rußpartikelfilter
- Markise
- Radio DAB

Irrtümer und Änderungen vorbehalten!

Bilder







Verkäufer

SOMA Caravanning Center Bremen GmbH
Verkaufsteam
Carl-Benz-Str. 13
28237 Bremen

☎ 0421 47877790

☎ 0421-478777911

✉ shopbremen@somacaravanning.de