

Exposé

Weinsberg CaraCompact Suite 640 MEG EDITION
[PEPPER] Familieneignung

87.450,- €

MwSt. ausweisbar

Fahrzeug



THRUN

CARAVANING

Grundriss



Technische Daten

Modell-/Baujahr	2023
Leistung	110 KW / 150 PS
Umweltplakette	grün
Schadstoffklasse/-norm	S4 / Euro 6d-final
Basisfahrzeug	Mercedes Sprinter
Motordetails	Euro VI
Getriebe	Automatik
Antriebsart	Frontantrieb
Anzahl Schlafplätze	4
Gesamtlänge	698 cm
Gesamtbreite	230 cm
Höhe	284 cm
Innenhöhe	200 cm
Aufbauart	Teilintegriert
Masse in fahrber. Zustand	3095 kg
techn. zul. Gesamtmasse	3500 kg
Zuladung	405 kg
Infrastruktur	Küche WC
Liegeflächen	Hubbett (184x127) Heck (200x82; 195 x 82)
Sitze mit Gurt	2
Kraftstoff	Diesel
Kühlschrankvolumen	142 l
Wasservorrat	95 l
Abwassertankvolumen	65 l
Batterie	75 Ah
Polster	Malabar
	Seitensitzgruppe
	Doppel-/franz. Bett, Hubbett

Mercedes Basis zum Sonderpreis nur bei Weinsberg.

Serienausstattung Sondermodell: * Garagentuer links

- * Insektenschutztür
- * Ausstellfenster Hutze
- * Alu-Gratblech, weiss
- * Stossfänger u. Abaut. in Wagenfarbe lackiert
- * Chassis Uni-Lackierung: Arktik weiss
- * Radiovorbereitung
- * Rueckfahrkamera, inkl. Verkabelung
- * USB Steckdose
- * USB-Steckdose (zusätzlich)
- * Ant.System Oyster 60 Prem.Twin inkl. 24"
- * TRUMA iNet X Master
- * Isolierhaube Abwassertank - beheizbar
- * Wasserfiltersystem "mini"
- * Markise 405cm x 250cm
- * Front- und Seitenscheibenverdunklung
- * Umbau Einzelbetten zu Querbett
- * Ambientelicht inkl. Küchenrückwandverkleidung
- * Mono-Sitzgruppe
- * silwyREADY
- * Polster MALABAR
- * TUEV und F.Brief

Sonderausstattung:

- * Einstiegsstufe elektrisch
- * Fahrradhalter f. 2 Raeder Heck THULE
- * Rahmenfenster Seitz S7
- * Aufbauüre WEINSBERG PREMIUM
- * Fussmattenset im Fahrerhaus
- * MERCEDES 317 CDI/125KW TDI AUT 3.5 EVI
- * **Hot [PEPPER]-Paket MERCEDES [PEPPER]**
 - Verkehrszeichenassistent
 - Aktiver Abstands-Assistent DISTRONIC
 - Elektrische Parkbremse
 - MBUX Multimediasystems mit 26 cm (10,25 Zoll) Touchscreen, mit Digital Radio DAB+, 3 Jahre kostenfreies Kartendaten-Update und Kombiinstrument mit Farbdisplay inkl. Rückfahrkamera
- * **Licht & Sicht-Paket [PEPPER]**
 - Regensensor mit WET VIPER SYSTEM
 - Fernlichtassistent
 - LED High Performance Scheinwerfer
- * Lithium-Ionen-Bordbatterie (st.Serienbatterie)
- * TRUMA DuoControl CS (inkl. Gasfilter)
- * Klimaanlage Dometic Freshjet 2200
- * ISOFIX-System
- * Frachtkosten Reisemobil und Einweisung
- * Garantieende: 31.12.2025

sofort verfügbar

THRUN

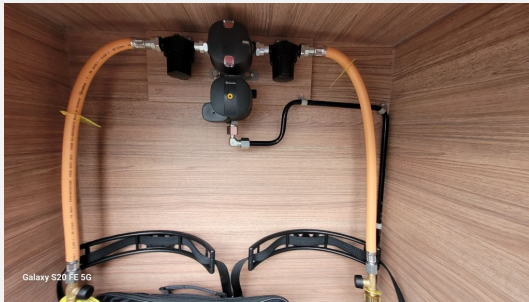
CARAVANING

Irrtümer und Änderungen vorbehalten

Ausstattung

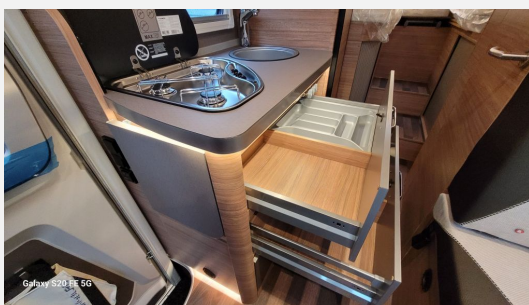
Irrtümer und Änderungen vorbehalten

Bilder



THRUN

CARAVANING



THRUN

CARAVANING



Verkäufer

Thrun Caravaning GmbH
Herr Otto Mai
Kölner Str. 238
45481 Mülheim an der Ruhr

☎ 0049 208 387647 88

☎ FAX 0049 208 387647 90

✉ verkauf@thrun-caravaning.de

Verkäufer

Herr Niklas Menzel

☎ 0208 387647 81

☎ FAX 0208 387647 90

✉ verkauf@thrun-caravaning.de

Verkäufer

Thrun Caravanning GmbH
Herr Ulrich Goebels
Kölner Str. 238-240

☎ 0208 387647 85

☎ FAX 0208 387647 90

✉ verkauf@thrun-caravanning.de