

Exposé

Weinsberg X-CURSION CUV 500 MQ EDITION [PEPPER]  
Hubdach/Knallerpre/Schiebebett

**59.850,- €**

MwSt. ausweisbar

Fahrzeug



## Technische Daten

<b>Modell-/Baujahr</b>	2024
<b>Erstzulassung</b>	03.03.2024
<b>Leistung</b>	110 KW / 150 PS
<b>km Stand</b>	9500 km
<b>Schadstoffklasse/-norm</b>	Euro 6d
<b>Basisfahrzeug</b>	VW T
<b>Motordetails</b>	VW T6.1 3.200 kg*** 110 kW / 150 PS, Automatikgetriebe
<b>Getriebe</b>	Automatik
<b>Anzahl Schlafplätze</b>	4
<b>Gesamtlänge</b>	589 cm
<b>Gesamtbreite</b>	216 cm
<b>Höhe</b>	228 cm
<b>Innenhöhe</b>	147 cm
<b>Aufbauart</b>	Teilintegriert
<b>techn. zul. Gesamtmasse</b>	3200 kg
<b>Infrastruktur</b>	Küche WC
<b>Liegeflächen</b>	Heck (137x200)
<b>Sitze mit Gurt</b>	4
<b>Kraftstoff</b>	Diesel
<b>Kühlschranksvolumen</b>	90 l
<b>Wasservorrat</b>	65 l
<b>Abwassertankvolumen</b>	58 l
<b>Batterie</b>	80 Ah
<b>Steckdosen 230V</b>	7
<b>Steckdosen USB</b>	4
<b>Vorbesitzer</b>	1
<b>Farbe</b>	grau
	TÜV neu, ehem. Mietfahrzeug, Vorführfahrzeug
	Seitensitzgruppe
	Doppel-/franz. Bett, Hubbett

## Beschreibung

Fahrzeug am Lager - solange Vorrat reicht-  
Irrtümer und Änderungen vorbehalten

## Ausstattung

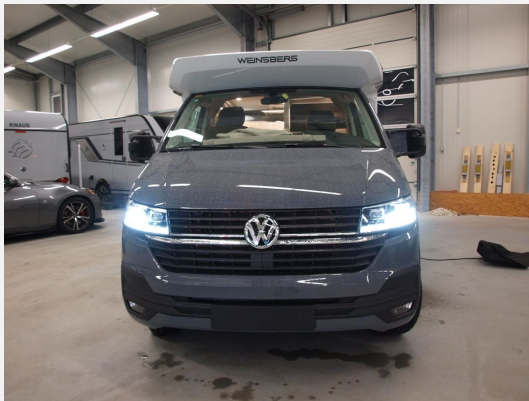
- Bedienanleitung (deutsch), TÜV und Zulassungspapier
- Aufbautür: WEINSBERG KOMFORT, Ein-Schlüssel-Schließanlage, Insektenschutztür
- Dichtigkeitsgarantie 10 Jahre, Verbandmaterial, Warndreieck und Warnweste, Reifen-Reparaturset: 12-Volt-Kompressor und Reifendichtmittel, MediKit Gutschein, Seifen- und Spülmittelspender
- Service-/Stauraumklappen und Garagentür/-klappe mit Ein-Hand-Bedienung, WEINSBERG Easy-Travel-Box, Serviceklappe für {WEINSERG} Easy-Travel-Box, Gaskasten für 1 x 5 kg Gasflasche, Garagentür 72,5 x 110 cm, rechts, Garagentür 55 x 110 cm, links
- Hochwertige Passform-Sitzbezüge für Fahrerhaussitze im WEINSBERG Wohnwelt-Design, ESP, ABS, Kraftstofftank 70 Liter, Fahrerairbag, Beifahrerairbag, Hill Holder (Berganfahrhilfe), Elektronische Wegfahrsperrung, Elektromechanische Servolenkung, Fahrzeugschlüssel mit Fernbedienung zur Ver- und Entriegelung der Fahrerhaustüren, Federung und Dämpfung mit erhöhter Vorderachslast und verstärkten Stabilisatoren, Chassis Uni-Lackierung: VW Pure Grey, Multifunktionsanzeige "Premium" mit mehrfarbigem Display, Fahrer- und Beifahrersitz mit Armlehnen, Lendenwirbelstützen für linken und rechten Einzelsitz in der 1. Sitzreihe (beide manuell einstellbar), Höhenverstellung Beifahrersitz, Höhenverstellung Fahrersitz, Fahrerhaussitze drehbar, Verbundglas-Frontscheibe in Wärmeschutzverglasung, Notbremsassistent, Multikollisionsbremse, Abstandsgeregelter Tempomat (ACC) mit Geschwindigkeitsbegrenzer, Start&Stopp-System mit Bremsenergie-Rückgewinnung, Elektrische Fensterheber, Radio "Composition Audio" mit TFT-Display (monochrom), Maximale Traglast der Heckgarage: 150 kg, Vorbereitung für Anhängervorrichtung, Frontstoßfänger in Wagenfarbe lackiert, 17" Bereifung, 17" Leichtmetallfelgen Devonport, Klimaanlage mit manueller Regelung im Fahrerhaus, Multifunktions-Lenkrad (3-Speichen), Sitzheizung für Fahrerhaussitze, Front- und Seitenscheibenverdunklung, Müdigkeitserkennung, Fernlichtassistent: „Light Assist“, Scheibenwischer-Intervallschaltung mit Regensensor und automatische Fahrlichtschaltung, Reifendruckkontrollanzeige, Nebelscheinwerfer inkl. Abbiegelicht, Außenspiegel elektrisch einstell- und beheizbar, LED-Hauptscheinwerfer, LED-Tagfahrlicht, Beheizbare Scheibenwaschdüsen und Waschwasserstandsanzeige, Navigationssystem "Discover Media" inklusive "Streaming & Internet", Vorbereitung für "We Connect" und "We Connect Plus", Rückfahrkamera, inkl. Verkabelung, Induktive Ladeschale
- Dachhaube 40 x 40 cm klar, mit Insektenschutz und Verdunklung (Heck), Rahmenfenster SEITZ S7, Dachhaube 28 x 28 cm, mit Insektenschutz (Toilettenraum), Dachhaube (Hebe-Kipp) 70 x 50 cm klar, mit Beleuchtung, Insektenschutz und Verdunklung (Bug), Ausstellfenster (Heck links)
- Aufstelldach, elektrisch, FoldXpand Heckkonzept: Vollplastische Heckwand mit bündig integriertem Heckleuchenträger, GFK-Dach mit reduzierter Hagelempfindlichkeit in Weiß, Alu-Glatblech, weiß, Widerstandsfähige Unterbodenbeschichtung, Sonderbeklebung EDITION [PEPPER]
- Heckleuchenträger mit LED-Leuchten, Kennzeichenbeleuchtung in LED-Technik, Dritte Bremsleuchte in LED-Technik, LED-Lichtband zu Markise
- Möbeldekor: Tiberino, Vinyl-Bodenbelag
- Monositzgruppe mit Einhängetisch, inkl. ausdrehbarer Tischverlängerung, Mobile Stauraumboxen - Einteilung: Küche I, EvoPore HRC Matratze, nur Festbetten, Mobile Stauraumboxen - Einteilung: Schlafen I, Mobile Stauraumboxen - Einteilung: Schlafen II, Polster: MALABAR, Easy-Move-Bett für zwei Personen
- Kocher-Spülen-Kombination inkl. 2-Flammen-Kocher mit elektrischer Brennerzündung und geteilter Glasabdeckung, Kassetten-Toilette THETFORD drehbar, Kompressor-Kühlschrank 90 Liter (incl. 7,5 Liter Gefrierfach), Küchenschubladen mit Soft-Close-Funktion, Hochwertige Armaturen, Klappbare Wäschestange, im Toilettenraum oder Dusche, Flex Bad mit höhenverstellbarer Duschkabine
- Gasschlauch Ausführung D/AT/ES/FI/BE/IT/NL/DK, Gasregler Ausführung D/AT/ES/FI/BE/IT/NL/DK, Umluftanlage 12 V, Dieselheizung TRUMA Combi 4 D, Vernetzbares Elektronik-System inkl. zentralem Control-Panel mit Anzeige für Status der Batterien, Frisch- und Abwassertanks und Stromanschluss, Wasserversorgung

mit Tauchpumpe, Warmwasserversorgung mit Einhebel-Mischbatterie, Gasanlage 30 mbar, Wasserleitungen im isolierten Bereich verlegt, Isolierhaube Abwassertank, beheizbar, Wasserfiltersystem „bluuwater“

- Ladebooster für Aufbauatterie, 230 V SCHUKO-Steckdosen Variante „D/AT/ES/FI/BE/IT/NL/DK/SE“, Stromversorgung/Innenbeleuchtung mit 230 V und 12 V, div. Innensteckdosen, Innenbeleuchtung komplett in LED-Technik, Ladegerät 216 VA, Sicherungsautomat, USB-Steckdose (1 Stück), im Bug, 230 V SCHUKO-Steckdose, zusätzlich (Garage), USB-Steckdose (1 Stück), im Heck, Stimmungsvolle Ambientebeleuchtung, 230 V SCHUKO-Steckdose zusätzlich, (Küche, 1 Stück)
- Markise 305 x 250 cm, anthrazit

Irrtümer und Änderungen vorbehalten

Bilder









**Verkäufer**

Caravan-Center-Moormerland  
Herr Helmut Lay  
Wankelstraße 14  
26802 Moormerland

☎ 049546888

FAX 049546808

✉ [helmut.lay@t-online.de](mailto:helmut.lay@t-online.de)