

Exposé

Knaus VAN WAVE 640 MEG Vansation MAN Verfüg./  
Autom/Lithium/NAVI/ACC

**62.999,- €**

MwSt. ausweisbar

Fahrzeug



Technische Daten

<b>Modell-/Baujahr</b>	2023
<b>Erstzulassung</b>	03/2023
<b>Anzahl der Achsen</b>	2
<b>Leistung</b>	130 KW / 177 PS
<b>km Stand</b>	48250 km
<b>Umweltplakette</b>	grün
<b>Basisfahrzeug</b>	MAN
<b>Getriebe</b>	Automatik
<b>Antriebsart</b>	Frontantrieb
<b>Anzahl Schlafplätze</b>	4
<b>Gesamtlänge</b>	699 cm
<b>Gesamtbreite</b>	220 cm
<b>Höhe</b>	284 cm
<b>Aufbauart</b>	Teilintegriert
<b>techn. zul. Gesamtmasse</b>	3500 kg
<b>Infrastruktur</b>	Küche WC
<b>Sitze mit Gurt</b>	4
<b>Kraftstoff</b>	Diesel
<b>Farbe</b>	grau
	TÜV neu
	Seitensitzgruppe
	Einzelbett, Hubbett

## Beschreibung

Interne Nummer bei Rückfragen: LZ 585

Das Fahrzeug verfügt über folgende Ausstattung:

- **MAN TGE 177 PS + Automatikgetriebe**
- Außenspiegel, elektrisch einstell- und beheizbar
- **Automatische Distanzregelung ACC inkl. Geschwindigkeitsbegrenzer**
- Fahrer- und Beifahrerairbag
- Berganfahrassistent
- ESP
- ABS
- Alufelgen
- DAB+
- Multifunktionslenkrad
- **Multimedia-Paket**
- **Rückfahrkamera**
- Klimaanlage Fahrerhaus
- LED-Scheinwerfer mit LED-Tagfahrlicht
- **Markise**
- **Rahmenfenster**
- **Lithiumbatterie**
- CP-Plus Bedienteil für Heizung
- Wasserfiltersystem „mini“
- Abwassertank isoliert und beheizt
- Bettenumbau EB zu DB
- Verdunklungs- und Mückenschutzrollos
- **Pilotensitze - drehbar**
- 2-Flammen-Kocher
- Kühlschrank mit Frosterfach
- **Fahrerhausverdunklung**
- u.v.m

\*Irrtümer vorbehalten

Alle gemachten Angaben im Inserat dienen lediglich der allgemeinen Beschreibung des Fahrzeugs und sind keine zugesicherte Eigenschaft. Alle Maß- u. Gewichtsangaben wurden aus den Fahrzeugunterlagen entnommen.

Sollten Sie noch Fragen haben oder weitere Bilder zur Ansicht wünschen, können Sie sich gern per Telefon oder per Email bei uns melden. Wir freuen uns Sie schon bald als Kunden bei uns begrüßen zu dürfen.

Irrtümer und Änderungen vorbehalten

## Ausstattung

- ABS, Abstandstempomat, Airbag Beifahrer, Airbag Fahrer, Alufelgen, ASR, Außenspiegel beheizbar, Außenspiegel elektrisch, Beifahrersitz drehbar, Elektr. Fensterheber, ESP, ESP inkl. Hill-Holder, Luftfederung Hinterachse, Multifunktionslenkrad, Pilotensitze, Notbremsassistent, Rußpartikelfilter, Servolenkung, Tagfahrlicht, Tagfahrlicht LED, Tempomat, Wegfahrsperrung, Zentralverriegelung
- 2. Garagentür, Ausstellfenster, Einstiegstufe elektrisch, GFK-Dach, Hebe-Kippfenster, Heckgarage, Markise, Midi-Heki, Mini-Heki, Rahmenfenster, Verdunklungs- und Fliegenschutzrollos, Vorzeltleuchte
- Ambiente-Beleuchtung, Fahrerhaus-Verdunklungssystem, Fahrerhaussitze drehbar, Fahrersitz drehbar, LED-

#### Beleuchtung

- Klimaanlage, Klimaanlage FH manuell, Umluftanlage, Gasheizung
- 2-Flammkocher, Kühlschrank mit Frostfach, AES-Kühlschrank
- Cassetten-Toilette, Dusche, Frischwassertank, Warmwasser
- Gasflaschenkasten für: 2x11 kg Fl.
- Android Auto, Apple CarPlay, Bluetooth Fahrerhaus, DAB Radio, Navigationssystem, Radio/Tuner, Rückfahrkamera
- Lithiumbatterie
- Scheckheft gepflegt, Nichtraucherfahrzeug

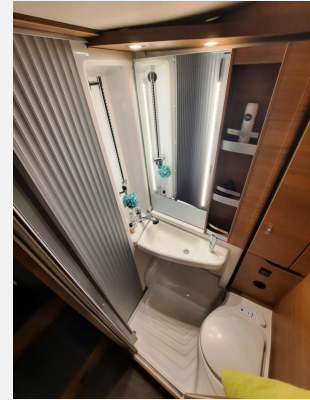
Irrtümer und Änderungen vorbehalten

#### Bilder











**Verkäufer**

Freizeit-Center Albrecht GmbH & Co. KG  
Herr Marcel Albrecht  
Porschestraße 15  
21423 Winsen (Luhe)

☎ +49 (0) 4171 - 60 16 50

FAX +49 (0) 4171 - 60 16 522

✉ info@freizeit-mobil-erleben.de