

Exposé

Hymer Free S 600 Black Week Deal Beck-44

~~112.591,-€~~ **103.370,- €**

MwSt. ausweisbar

Fahrzeug



Grundriss



Technische Daten

Modell-/Baujahr	2025
Anzahl der Achsen	2
Leistung	125 KW / 170 PS
Umweltplakette	grün
Schadstoffklasse/-norm	Euro 6
Basisfahrzeug	Mercedes Sprinter
Motordetails	2,0 CDI
Getriebe	Automatik
Antriebsart	Frontantrieb
Anzahl Schlafplätze	4
Gesamtlänge	593 cm
Gesamtbreite	206 cm
Höhe	278 cm
Innenhöhe	200 cm
Aufbauart	Campervan
techn. zul. Gesamtmasse	3500 kg
Infrastruktur	Küche WC
Liegeflächen	Heck (195x135) Aufstelldach (200x122)
Sitze mit Gurt	4
Anhängerlast (gebremst)	2000 kg
Kraftstoff	Diesel
Kühlschrankvolumen	83.5 l
Gefriervolumen	6.5 l
Wasservorrat	110 l
Abwassertankvolumen	85 l
Batterie	145 Ah
Farbe	grau
	Seitensitzgruppe
	Doppelbett quer, Aufstelldach (Doppelbett)

- Mercedes-Benz Sprinter 3,5 t - 317 CDI - 125 KW/170 PS - Euro VI-E
 - Anhängerkupplung Kugelkopf abnehmbar (max. 2,0 t)
 - Außenspiegel elektrisch anklappbar
 - Automatikgetriebe 9G-TRONIC inkl. Hold-Funktion
 - Ablagefach Beifahrersitz+1x Klappdeckel
 - THERMOTRONIC vollautomatische Klimaanlage inkl. Regensensor (Aufpreis zu halbautomatischen Klimaanlage)
 - Lederlenkrad (bei Automatikgetriebe)
 - Nebelscheinwerfer mit Abbiegelicht
 - Mercedes-Benz MBUX 10,25" Multimedia System inkl. Navigation, Lenkrad-Multifunktionstasten, DAB+, Touchscreen
 - LED-High-Performance-Scheinwerfer
 - Möbeldekor Grand Oak
 - Stoffkombination Denver
 - Aussenlackierung Metallic Tenoritgrau
 - Getränkehalter im Fahrerhaus (Cup Holder)
 - TÜV, Zulassungsbescheinigung
 - Aufstelldach in Wagenfarbe (Maxi-Doppelbett mit Schlafkomfortsystem)
 - Ausstellfenster im Heck in Fahrtrichtung links inkl. Verdunkelungsrollo und Mückenschutz
 - ISOFIX - Kindersitzbefestigung für Wohnraumsitzbank
 - 2 Klappstühle und Tisch inkl. Befestigung
 - Markise mit Spezialadapter für das Aufstelldach, Gehäuse anthrazit, 300 x 250 cm
 - Sitzheizung und Lordosenstütze für Mercedes Benz Originalsitze
 - Aktiver Abstands-Assistent DISTRONIC PLUS inkl. Lenkrad-Multifunktionstasten
 - Totwinkel-Assistent
 - Wet Wiper System (Scheibenwischer mit integ. Spritzdüse)
 - Ladepaket Instrumententafel mit 2 x USB-C Stecker 5V / 1 x 12V-Steckdose
 - Ablage für Smartphones incl. wireless charging Funktion Ladestandsanzeige
 - Tresor mit Schlüssel (Sitzkonsole Beifahrersitz)
 - Einlegeboden in Dusche
 - HYMER-Smart-Battery-System (50 Ah Lithium) inkl. Zusatzlader 18 A und Batteriecomputer
 - Gassteckdose außen mit Absperrhahn
 - 6 KW Diesel-Warmluftheizung mit Warmwasserboiler und Elektroheizstab und Höhenkit
 - Vorverkabelung Solaranlage
 - Designbeklebung Fenster Füllung Carbon (vollflächige Folierung im Bereich der Fenster Seitenwand lks und rts)
 - Park-Paket mit 360° Kamera
 - Überführungskosten ab Werk nach Köln-Rodenkirchen
 - (Zulassung wird gesondert berechnet oder erfolgt durch den Kunden)
- Chassis Paket**
- Halbautomatische Klimaanlage Tempmatik
 - Außenspiegel elektrisch verstell-/beheizbar
 - DAB-Audiovorbereitung mit 4 Lautsprechern
 - 92 l Kraftstofftank
- Ready to camp Paket**

- **Faltverdunkelung für Fahrerhaus**
- **16" Leichtmetallräder Original Mercedes-Benz (Schwarz) mit Ganzjahresbereifung**
- **1 x 230 V / 2 x USB Zusatzsteckdosen**
- **Wohnwelt "HOME" (2 Kissen und Stofftasche)**

Fahrassistenz Paket

- **Wärmedämmendes Glas mit Bandfilter an der Frontscheibe**
- **Fernlicht-Assistent**
- **Verkehrszeichen-Assistent**
- **Aktiver Spurhalte-Assistent**
- **Aufmerksamkeits-Assistent**
- **Windschutzscheibe beheizbar**

Style Paket

- **-Stoßfänger und Kühlergrillrahmen in Wagenfarbe lackiert**
- **-Kühlergrill Chrom**

**36 Monate Neuwagen-Reparaturkosten Versicherung
Reisemobile bis 7,5 t zul Gesamtgewicht**

Aktionspreis 44 Jahre Reisemobile Beck, Ihr Preisvorteil 9.221,- EUR

Fahrzeug im Zulauf, Liefertermin ca. Dezember 2024!

++ Achtung Archivbilder die eine abweichende Ausstattung zeigen!! ++

Irrtümer und Änderungen vorbehalten

Ausstattung

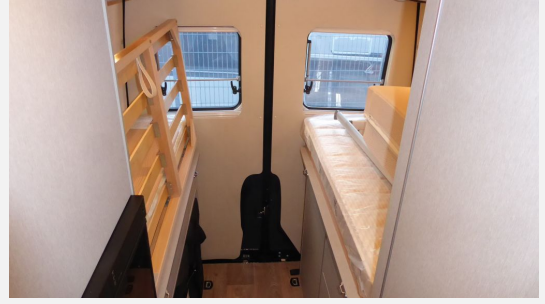
- Tagfahrlicht, Außentemperaturanzeige, Elektrische Fensterheber Fahrerhaus, Elektronische Wegfahrsperrung, Fahrer- und Beifahrerairbag, Gurtwarneinrichtung bei nicht angelegtem Sicherheitsgurt, Servolenkung, 22 l AdBlue Tank, Adaptives Bremslicht, Automatische Fahrlichtsteuerung, Halogen-Scheinwerfer H7 in Klarglas-technik, Komfortfahrwerk (Schwingungstilger, Stabilisatoren, Stoßdämpfer), Leuchtweitenregulierung, Motorraumdämmung Mercedes-Benz zur Geräuschminderung, Seitenblinker in Außenspiegel, Windschutzscheibe aus Verbundglas, ECO-Start-Stop-Funktion, Haltegriff für Einstieg Schiebetür, Keyless Start (Start-Stop-Taste für komfortablen Motorstart), Kombiinstrument mit Pixel-Matrix-Display, Lenkrad neigungs- und höhenverstellbar, Sonnenblende für Fahrer und Beifahrer schwenkbar, Zentralverriegelung mit Funk-Fernbedienung, Berganfahrhilfe, ESP mit Bremsassistent (BAS), ABS, ASR, EBV, Seitenwindassistent
- Fahrer- und Beifahrersitz, Armlehnen und Sitzbank in Wohnraumstoff bezogen, Einhängbarer Tisch mit herausdrehbarer Vergrößerung, Fliegenschutzplissee für Schiebetür, Verdunkelung Wohnraum mit Plissee und Mückenschutz, Extra tiefe Schubladen mit hochwertigen Auszügen inkl. Selbsteinzug, Gasflaschenstaufach für 2 Gasflaschen, Im Laufboden und Heckbett eingelassene Zurrösen zur idealen Befestigung, Spiegelschrank, Vertikal aufstellbarer Lattenrost, Herausziehbarer Bettenaufstieg inkl. Laderaumabtrennung, Mercedes Benz Original Komfort-Sitz in Wohnraumstoff
- Seitenwandverkleidungen mit hochwertiger, wärme- und geräuschkämmender Stoffkaschierung, LED-Beleuchtung
- Duschwanne mit rundum laufender Ablaufrinne, Kassettentoilette mit Füllstandanzeige, Kompaktbad mit Tür
- 4 kW Warmluftheizung mit Warmwasserboiler, LCD-Bedienteil für die Heizung inklusive iNet ready, 95 Ah Wohnraumbatterie mit Ladegerät, 230 V Außenanschluss mit FI-Schutzschalter für 230 V & 12 V, Füllstandsanzeige für Frisch- und Abwassertank, 85 l Abwassertank (Unterflur montiert), 110 l Frischwassertank (innenliegend), Elektrische Abwassertankentleerung mit Bedienung an der Sitzgruppe
- Metallic-Lackierung, Multifunktionslenkrad, Tempomat, Wegfahrsperrung, Zentralverriegelung, Dieseltank 90 l, Außenspiegel elektrisch, Außenspiegel beheizbar, ABS, Abstandstempomat, Airbag Beifahrer, Airbag Fahrer, Alufelgen, Anhängerkupplung, ASR, Elektr. Fensterheber, ESP, Größerer Dieseltank, Lederlenkrad, Nebelscheinwerfer, Notbremsassistent, Regensensor, Spurhalteassistent, Tagfahrlicht LED, Verkehrszeichenerkennung, Anhängerkupplung abnehmbar

- Möbeldekor Grand Oak
- Elektrische Trittstufe, Dunkel getönte Scheiben im Wohn-/Fahrgastraum, Isolierter Fußboden, Isolierte Aluminium-Rahmenfenster, Aufstelldach, Ausstellfenster, Einstiegstufe elektrisch, Fliegenschutz an der Eingangstüre, Markise, Rahmenfenster, Verdunkelungs- und Fliegenschutzrollos, Vorzeltleuchte
- Fahrerhaus-Verdunklungssystem, Fahrerhaussitze drehbar, Festbett, Lattenrost, Insektenschutztür 1/1
- Umluftanlage, Klimaautomatik, Sitzheizung Fahrerhaus, Dieselheizung
- 90 l Kompressorkühlschrank (12 V oder 230 V) inkl. Gefrierfach mit hervorragender Kühlleistung und geräuscharmen Nachtmodus, Erweiterbare Arbeitsfläche in der Küche, Koch-Spül Kombination mit Glasabdeckung (2-Flammen-Gaskocher), 2-Flammkocher, Elektroanzündung Kocher, Kompressor-Kühlschrank
- Cassettentoilette Thetford, Dusche, Frischwassertank, Naßzelle, Warmwasser, Cassette-Toilette, Frischwassertank-Anzeige
- Bluetooth Fahrerhaus, DAB Radio, MP3 Spieler, Navigationssystem, Rückfahrkamera, Android Auto, Apple CarPlay, Einparkhilfe 360-Grad, Radio/Tuner
- Zusatzbatterie

Irrtümer und Änderungen vorbehalten

Bilder









Verkäufer

Reisemobile Beck GmbH - Hymer Center Köln
Reisemobile Beck GmbH
Wankelstraße 4
50996 Köln

☎ 0223637850

✉ mail@reisemobile-beck.de