

Exposé

Carthago chic e-line I 50 LE DA MB Im KU AU(K502)
Mercedes

199.990,- €

Differenzbesteuerung gemäß §25a

Fahrzeug



Grundriss



Technische Daten

Gebrauchtfahrzeug	mit erweiterter Garantie
Modell-/Baujahr	2023
Anzahl der Achsen	3
Leistung	125 KW / 170 PS
km Stand	1833 km
Umweltplakette	grün
Schadstoffklasse/-norm	Euro 6d
Basisfahrzeug	Mercedes Sprinter
Motordetails	2,0 l CDI
Getriebe	Automatik
Antriebsart	Frontantrieb
Anzahl Schlafplätze	4
Gesamtlänge	805 cm
Gesamtbreite	227 cm
Höhe	311 cm
Innenhöhe	211 cm
Aufbauart	Integriert
Masse in fahrber. Zustand	4486 kg
techn. zul. Gesamtmasse	5500 kg
Zuladung	1014 kg
Infrastruktur	WC
Liegeflächen	Einzelbett (201 / 203x85) Hubbett (195x160)
Sitze mit Gurt	4
Radstand	392 cm
Anhängerlast (gebremst)	1600 kg
Kraftstoff	Diesel
Heizung	Alde Warmwasserheizung
Kühlschrankvolumen	153 l
Gefriervolumen	29 l
Wasservorrat	235 l
Abwassertankvolumen	185 l
Batterie	160 Ah
Polster	Leder Macchiato
Steckdosen 230V	5
Steckdosen 12V	2
Steckdosen USB	1
Farbe	silber
	L-Sitzgruppe

- Super-Paket (Vollautomatische Klimaanlage THERMOTRONIC, Tempomat, Ladebooster, Automatikgetriebe 9G-TRONIC inkl. Hold-Funktion, Kraftstofftank 92 Liter, Lederlenkrad mit Option Multifunktionstasten (bei Schaltgetriebe inkl. Leder-Schalthebel), Kombiinstrument mit Farbdisplay, Regensensor, Elektrische Feststellbremse, Fahrerhauskomfortsitze mit Neigungs- und Höhenverstellung (vorn / hinten), Kurbel-Heckstützen zur Wankstabilisierung im Stand, Busspiegel ", Carthago best view", mit Einstiegsbeleuchtung, elektr. verstell- und beheizbar, XL-Aufbautür ", Safetylux", (B: 63 cm) mit Sicherheitsdoppelverriegelung und ", coming home", , Zentralverriegelung für Fahrerhaus- und Aufbautür, Außen- u. Rollergaragenklappen, Rollergaragen-Upgrade mit Nadelfilz, Gepäcknetzen, Befestigungssystem, SOG-Toilettenentlüftung über Dachkamin, Alde Wärmetauscher (Nutzung Motorwärme), Truma DuoControl CS, Design-Barschrank mit Gläserhalter und Glas-Set über Küche, Carthago 3er Schiffsuhrset Nautic in der Hubbettunterseite integriert, Toilette Thetford C260 mit Keramikeinsatz, USB-Steckdose im Dachstauschrank über Heckbett, Vorbereitung Solaranlage, Vorbereitung Sat-Anlage, Vorbereitung Rückfahrkamera (Einzellinse), Radio/Moniceiver Pioneer 6,8", inkl. DAB+, Radio-vorb., Dachantenne, Lautsprecher (4 x), Rückfahrkamerasystem mit Einzellinse, inkl. 7", Farbmonitor seitlich im Armaturenbrett)
- Rückfahrkamera mit Doppellinse anstelle Einzellinse
- MBUX 10,2" Multimedia inkl. Navi und DAB+
- Fahrassistenz-Paket Mercedes-Benz (Aktiver Abstandsassistent DISTRONIC, Aktiver Bremsassistent, Aktiver Aufmerksamkeitsassistent)
- Paket Küche / Kaffee (Spannungswandler 12 V auf 230 V, 1.800 Watt, Netzvorrangschaltung, Kaffeekapselmaschine für Kaffeemaschinenlift mit Anschluss inkl. Kapselhalter und Tassen-Set)
- TV-Paket Schlafraum (Carthago TV-Auszugssystem für TV-Schrank im Schlafraum, LED-Flachbildschirm 24" Schlafraum)
- Paket Aufbautür Luxus (Elektrische Zuziehhilfe zum leisen Schließen, Zusätzliche LED-Beleuchtung im Türfenster für Funktion "coming & leaving home", Schlüssellooses Zugangssystem via RFID-Chip (2x), Elektrische Türöffnungsunterstützung von innen und außen)
- Motorvariante 170 PS / 125 kW, Euro VI E (nur i.V.m. Automatikgetriebe)
- 16 Zoll Alufelgen (schwarz) mit Ganzjahresbereifung (Doppelachse)
- Auflastung von 5.000 kg auf 5.500 kg (Doppelachse)
- Einstiegsstufe Fahrerhaustüreinsteig elektrisch ein- und ausfahrbar
- Außenfarbkonzept "silverline" (Fahrerhaus und Aufbau in silber)
- Dachmarkise Kassette Alu, Tuch grau, Länge: 5,5 m
- LED-Lichtband an Dachmarkise
- Doppelboden-Stauraumauszugssystem
- Steckdosenpaket mit Zusatzsteckdosen (3 x 230 V, 2 x USB)
- Tec-Tower Kühlschrankskombination 153 l mit separatem Gasbackofen
- Stilwelt linea chiara
- Schlafwelt & Deko-Set: Dekokissen, Wohndecke, Spannbettlaken-Set
- Teppichboden für Wohnraum
- Teppichboden für Fahrerhausbereich
- LED-Flachbildschirm 32" für TV-Auszugssystem
- Leder Macchiato
- 3x 150Ah Lithium Batterie mit Bluetooth BMS
- Dachmarkise 5,50m
- Dachklimaanlage Truma Aventa Comfort
- Solar Panel 2x 115 Watt
- CaraTec 360 Grad Kamera - 3D
- Caravaning 5G Router-Set
- Hydraulische Hubstützenanlage AL-KO HY 4 Mercedes mit Wiegefunktion

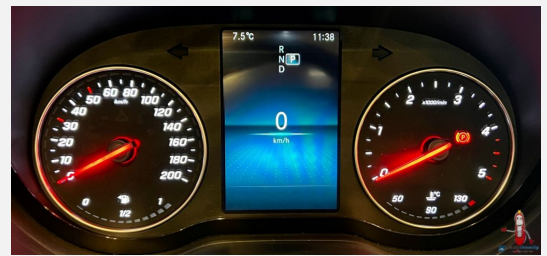
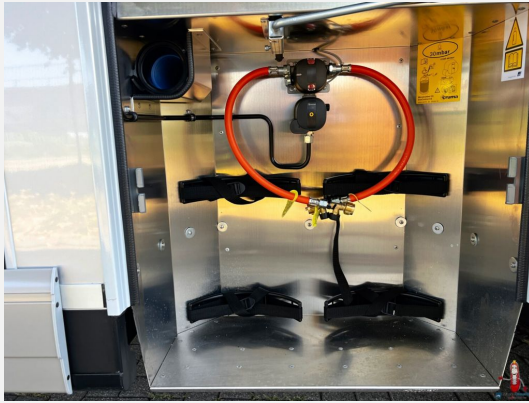
- Elektrische Markise
- Clesana Toilette
- Anhängerkupplung abnehmbar
- Funk-Alarmanlage inkl. Gaswarner
- Mastervolt CombiMaster

Ausstattung

- ABS, ESP, Abstandstempomat, Notbremsassistent, Spurhalteassistent, Regensensor, Servolenkung, Tempomat
- GFK-Dach, Heckgarage, Markise
- Leder Ausstattung
- Klimaautomatik
- Gasbackofen, 3-Flammkocher
- Dusche separat
- Rückfahrkamera, 360° Kamera, TV
- Lichtsensor, Solaranlage
- Wechselrichter, Allwetterreifen, Abstandsassistent, Backofen, Seperate Dusche, WC, Lederausstattung

Bilder













Verkäufer

Mareien Caravaning GmbH
Frau Yvonne Nußbaum
Geilenkirchener Str. 9
52457 Aldenhoven

☎ 02464 9099411

FAX 02464 9099448

✉ y.nussbaum@carthago-center.de