

Exposé

## Knaus Van i 550 MD

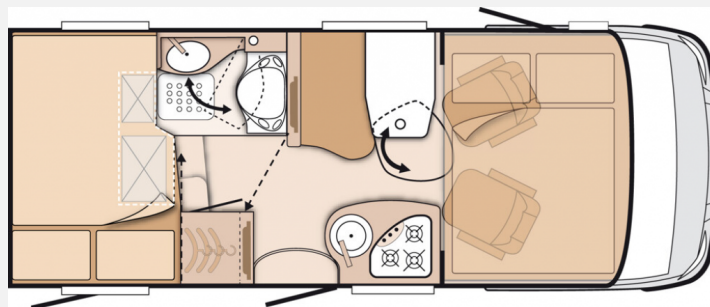
**64.500,- €**

Differenzbesteuerung gemäß §25a

Fahrzeug



Grundriss



## Technische Daten

<b>Modell-/Baujahr</b>	2017
<b>Erstzulassung</b>	06/2017
<b>Leistung</b>	110 KW / 150 PS
<b>km Stand</b>	52200 km
<b>Basisfahrzeug</b>	Fiat Ducato
<b>Motordetails</b>	2,3 L
<b>Getriebe</b>	Automatik
<b>Anzahl Schlafplätze</b>	4
<b>Gesamtlänge</b>	596 cm
<b>Gesamtbreite</b>	220 cm
<b>Höhe</b>	276 cm
<b>Aufbauart</b>	Integriert
<b>techn. zul. Gesamtmasse</b>	3500 kg
<b>Sitze mit Gurt</b>	4
<b>Kraftstoff</b>	Diesel
<b>Heizung</b>	Truma Combi 6
	TÜV neu
	Doppel-/franz. Bett, Alkoven/Hubbett

## Beschreibung

- ID-Nr.: GR012-2152368
- FAHRZEUG MIT DOPPELBETT, MITTELSITZGRUPPE UND HUBBETT!
- CHASSIS: Fiat Ducato 2,3 L / 110 KW / 150 PS / 3500 kg, Automatikgetriebe, Luftfederung, Fahrer-/ Beifahrerairbag, Tempomat, Klimaanlage Fahrerhaus, Lederlenkrad
- AUFBAU: Markise, Rahmenfenster, elektr. Trittstufe, Vorzeltleuchte, Heckgarage mit Tür links und rechts, elektrische Fensterheber in der Fahrtür
- GAS / HEIZUNG / ELEKTRO: Duo Control, Truma Combi 6 Heizung, iNet Box, Solar
- MEDIA: Pioneer Moniceiver, Rundum-Kamera, Flachbildschirm
- KÜCHE: 3-Flammenkocher, Edelstahlspüle, Kühlschrank mit Frostfach
- BAD: Thetford-Cassetten-Toilette, Dusche, SOG-Toilettenentlüftung, Außendusche
- GEBRAUCHTFAHRZEUG! Trotz aller Mühe und Sorgfalt sind Fehler in dieser spezifischen Fahrzeugbeschreibung nicht ausgeschlossen. Die Beschreibung dient lediglich der allgemeinen Identifizierung des Wagens und stellt keinen Vertragsbestandteil im rechtlichen Sinne dar. Ausschlaggebend sind einzig und allein die Vereinbarungen im Kaufvertrag. Den genauen Ausstattungsumfang erhalten Sie von Ihrem Verkaufsberater vor Ort!
- SCHAUTAG: Samstags und Sonntags 11-16 Uhr! (Innenbesichtigung der Fahrzeuge möglich) -Sonntags: keine Beratung / kein Verkauf-

Irrtümer und Änderungen vorbehalten!

## Ausstattung

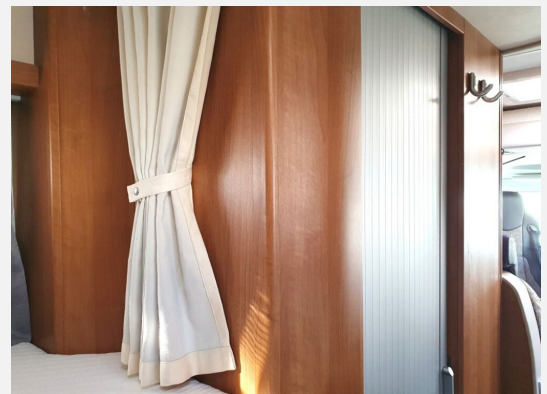
- Lederlenkrad, Luftfederung, Servolenkung, Tempomat
- Markise
- 3-Flammkocher
- Außendusche
- Rückfahrkamera, TV
- Solaranlage
- Radio, WC

Irrtümer und Änderungen vorbehalten!

## Bilder









**Verkäufer**

SOMA Caravanning Center Bremen GmbH  
Verkaufsteam  
Carl-Benz-Str. 13  
28237 Bremen

☎ 0421 47877790

FAX 0421-478777911

✉ [shopbremen@somacaravanning.de](mailto:shopbremen@somacaravanning.de)