

Exposé

**LMC Innovan 590**

**54.800,- €**

MwSt. ausweisbar

Fahrzeug



Grundriss



## Technische Daten

<b>Modell-/Baujahr</b>	2023
<b>Erstzulassung</b>	05/2024
<b>Leistung</b>	125 KW / 170 PS
<b>km Stand</b>	32300 km
<b>Basisfahrzeug</b>	Ford Transit
<b>Getriebe</b>	Automatik
<b>Anzahl Schlafplätze</b>	2
<b>Gesamtlänge</b>	598 cm
<b>Gesamtbreite</b>	206 cm
<b>Höhe</b>	279 cm
<b>Aufbauart</b>	Campervan
<b>Masse in fahrber. Zustand</b>	2972 kg
<b>techn. zul. Gesamtmasse</b>	3500 kg
<b>Zuladung</b>	528 kg
<b>Sitze mit Gurt</b>	4
<b>Kraftstoff</b>	Diesel
<b>Heizung</b>	Combi 4
<b>Polster</b>	Granit
	Doppel-/franz. Bett

## Beschreibung

- ID-Nr.: WF0EXXTTRENM61680
- FAHRZEUG MIT DOPPELBETT UND MITTELSITZGRUPPE! Listenpreis 74.038,00 !
- ANZAHL DER ERLAUBTEN PERSONEN INKL. FAHRER: 4
- Ford 125kW (170 PS) Automatik - Euro 6
- Innovan Paket Ford (16" Aluminiumfelge, Beifahrerairbag, Bi-Xenon Scheinwerfer (Kurvenlicht und LED-Tagfahrlicht), Handschuhfach mit Deckel (abschließbar), Heckscheibe beheizbar, Klimaanlage, Scheinwerfer mit statischen Abbieglicht, Trend Innenraum, Fliegenschutztür, Kleiderstange in der Nasszelle, Fenster im Bad, Breite Einstiegsstufe, Duschausstattung (Brausekopf ausziehbar, Duschvorhang, Führungsschiene, Brausehalter), Duschwanneneinlage aus Holz, Faltrollossystem Fahrerhaus, Markise, Drehplatte für Tischerweiterung an der Sitzgruppe, Dachhaube Midi-Heki 700 x 500 mm über Sitzgruppe, Komfortable Sitze inkl. Armlehnen, USB-Steckdose in Stromschiene, Abwassertank isoliert und beheizt, Zusatzpolster für Notbett, TV-Vorbereitung)
- SICHERHEITSPAKET (B10): Frontscheibe, beheizbar, Scheibenwischer mit Regensensor, Notbrems-Assistent aktiv (kamera-basiert), Fahrspur-Assistent mit Müdigkeitswarner und Fernlicht-Assistent, Fahrspur-Assistent zusätzlich mit Fahrspurhalte-Assistent, Scheinwerfer-Assistent zusätzlich mit Tag/Nacht-Sensor, Park-Pilot-System zusätzlich hinten, Geschwindigkeitsregelanlage, Rückfahrkamera, LED-Downlight, Nebelscheinwerfer, 4"-Multifunktionsdisplay
- Außenfarbe Grey Matter
- Radio / Navi
- SERIENAUSSTATTUNG: Elektrische Fensterheber, Servolenkung, ASR + ESP inkl. Berganfahrassistent, Rahmenfenster (inkl. Rollo), Beide Hecktüren mit Fenster, Kompressorkühlschrank 69 l mit beidseitiger Öffnungsmöglichkeit, 2-Flammen Gaskocher mit Piezozündung und geteilter Glasabdeckung, Combi 4 Gasheizung, Wassertank 100 l, Abwassertank 90 l, Leistungsstarke, wartungsfreie AGM-Aufbaubatterie (95 Ah) inkl. Ladegerät (18 A) uvm.
- GEBRAUCHTFAHRZEUG! Trotz aller Mühe und Sorgfalt sind Fehler in dieser spezifischen Fahrzeugbeschreibung nicht ausgeschlossen. Die Beschreibung dient lediglich der allgemeinen Identifizierung des Wagens und stellt keinen Vertragsbestandteil im rechtlichen Sinne dar. Ausschlaggebend sind einzig und allein die Vereinbarungen im Kaufvertrag. Den genauen Ausstattungsumfang erhalten Sie von Ihrem Verkaufsberater vor Ort!
- SCHAUTAG: Samstags und Sonntags 11-16 Uhr! (Innenbesichtigung der Fahrzeuge möglich) -Sonntags: keine Beratung / kein Verkauf-

Irrtümer und Änderungen vorbehalten!

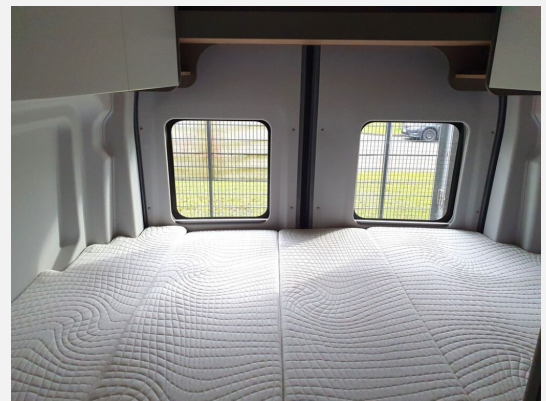
## Ausstattung

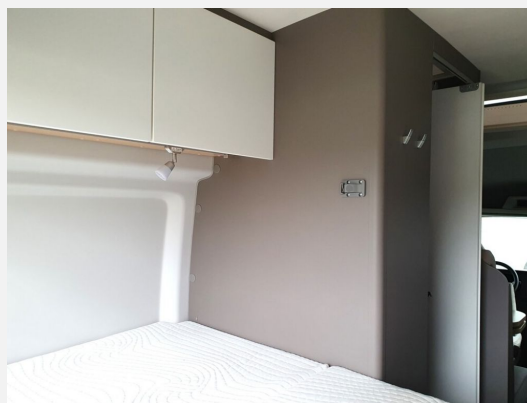
- Fernlichtassistent, Notbremsassistent, Spurhalteassistent, Regensensor, Servolenkung, Tempomat, Rußpartikelfilter
- Markise
- Rückfahrkamera
- WC

Irrtümer und Änderungen vorbehalten!

## Bilder







**Verkäufer**

SOMA Caravaning Center Bremen GmbH  
Verkaufsteam  
Carl-Benz-Str. 13  
28237 Bremen

☎ 0421 47877790

FAX 0421-478777911

✉ [shopbremen@somacaravaning.de](mailto:shopbremen@somacaravaning.de)