

Exposé

Dethleffs Globetrail Classic 540 DR Fiat

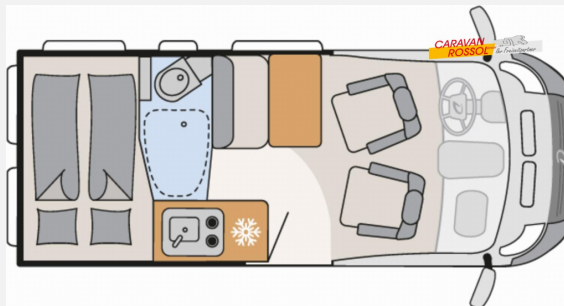
59.900,- €

MwSt. ausweisbar

Fahrzeug



Grundriss



## Technische Daten

<b>Modell-/Baujahr</b>	2024
<b>Anzahl der Achsen</b>	2
<b>Leistung</b>	103 KW / 140 PS
<b>Umweltplakette</b>	grün
<b>Schadstoffklasse/-norm</b>	Euro 6d
<b>Basisfahrzeug</b>	Fiat Ducato
<b>Motordetails</b>	Multijet 3
<b>Getriebe</b>	Schaltgetriebe
<b>Antriebsart</b>	Frontantrieb
<b>Anzahl Schlafplätze</b>	3
<b>Gesamtlänge</b>	541 cm
<b>Gesamtbreite</b>	205 cm
<b>Höhe</b>	265 cm
<b>Innenhöhe</b>	190 cm
<b>Aufbauart</b>	Campervan
<b>Masse in fahrber. Zustand</b>	2813 kg
<b>techn. zul. Gesamtmasse</b>	3499 kg
<b>Zuladung</b>	686 kg
<b>Infrastruktur</b>	WC
<b>Liegeflächen</b>	double_couch (197x132/118)
<b>Sitze mit Gurt</b>	4
<b>Radstand</b>	345 cm
<b>Kraftstoff</b>	Diesel
<b>Heizung</b>	Truma Combi 4
<b>Polster</b>	Hygge
<b>Farbe</b>	grau
	Seitensitzgruppe
	Doppel-/franz. Bett

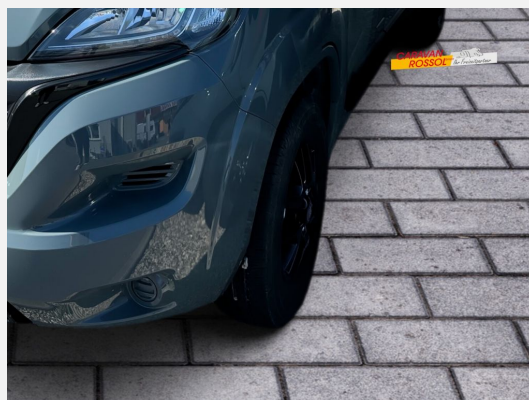
## Beschreibung

- Elektrische Vorbereitung Anhängerkupplung
  - Lanzarote Grey
  - Chassis Paket (Lackierter Stoßfänger in Wagenfarbe, Leichtmetallfelge Fiat Alu light 16 Zoll - schwarz matt (Maxi Chassis und Automatik Getriebe in bicolor), Lederlenkrad und -schaltknopf, Techno Trim: Alu-Applikationen auf den Lüftungsdüsen, Scheinwerferrahmen schwarz, Kühlergrill schwarz glänzend, Skid Plate schwarz, Lenkradbedienung für Radio, LED-Tagfahrlicht)
  - Komfort Paket (nur 540 DR) (Vorzeltleuchte, Teppich auf Podest (gekettelt, lose verlegt), Drehplatte für Tischverweiterung)
  - Automatische Gasflaschenumschaltung inkl. Crash Sensor, EisEx und Gasfilter
  - Gästebett quer im Wohnbereich
  - Truma Bedienteil CP Plus
  - Abwassertank isoliert und beheizt
- Irrtümer und Änderungen vorbehalten

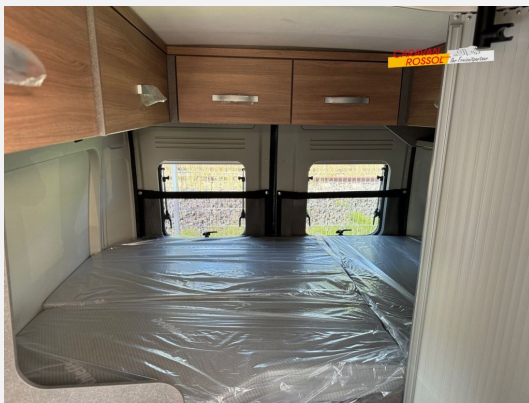
## Ausstattung

- Lederlenkrad, Zentralverriegelung, ABS, ESP, Rußpartikelfilter, Servolenkung, Tempomat
  - Klimaanlage
- Irrtümer und Änderungen vorbehalten

## Bilder









## Verkäufer

Caravan Rossol GmbH  
Verkaufsteam Rossol  
Kroppentalstraße 1  
06618 Naumburg

☎ 03445-78031-20

FAX 03445 703199

✉ [caraworld@transfer.syscara.com](mailto:caraworld@transfer.syscara.com)