



Kein Logo
vorhanden

Exposé

Weinsberg CaraHome 650 DG

68.850,- €

MwSt. ausweisbar

Fahrzeug



Grundriss





Kein Logo
vorhanden

Technische Daten

Modell-/Baujahr	2024
Leistung	103 KW / 140 PS
Schadstoffklasse/-norm	Euro 6d
Basisfahrzeug	Fiat Ducato
Motordetails	2.2l
Getriebe	Schaltgetriebe
Anzahl Schlafplätze	6
Gesamtlänge	699 cm
Gesamtbreite	230 cm
Höhe	320 cm
Aufbauart	Alkoven
Masse in fahrber. Zustand	2976 kg
techn. zul. Gesamtmasse	3500 kg
Zuladung	524 kg
Sitze mit Gurt	6
Radstand	380 cm
Anhängerlast (gebremst)	2000 kg
Kraftstoff	Diesel
Heizung	TRUMA Combi 6
Kühlschrankvolumen	177.00 l
Wasservorrat	124 l
Abwassertankvolumen	101 l
Batterie	75.00 Ah
Polster	Dusk
Steckdosen 230V	6
	Doppel-/franz. Bett, Alkoven/Hubbett



Beschreibung

- Einstiegstufe elektrisch
- Fahrradträger für 3 Räder, Heck: THULE ELITE G2
- Garagentür 80 x 110 cm, links
- Ausstellfenster 52 x 50 cm, mit Insektenschutz und Verdunklung (Toilettenraum)
- Radzierblenden im WEINSBERG Design
- Allwetterbereifung
- Außenspiegel elektrisch einstell- und beheizbar
- Original FIAT Captainchair-Sitze mit Armlehnen und Passform-Sitzbezüge für Fahrer-/Beifahrersitz im WEINSBERG Wohnwelt-Design
- Höhenverstellung Beifahrersitz
- 16" Bereifung
- Sitzkasten-Verkleidungen Fahrerhaussitze
- Lenkrad mit Bedienelementen für Radio
- Insektenschutztür
- Dachhaube (Hebe-Kipp) 70 x 50 cm, mit Insektenschutz und Verdunklung (Mitte)
- Frontstoßfänger in Wagenfarbe lackiert
- Radiovorbereitung inkl. 2 Lautsprecher
- 230 V SCHUKO-Steckdose, zusätzlich (Garage)
- TRUMA iNet X Master
- Isolierhaube Abwassertank, beheizbar
- Wasserfiltersystem "bluuwater"
- MediKit Gutschein
- Seifen- und Spülmittelspender
- Markise 455 x 250 cm, weiß
- ISOFIX-System (2 Kindersitze)
- Ausstellungsfahrzeug! Trotz aller Mühe und Sorgfalt, sind Fehler in dieser spezifischen Fahrzeugbeschreibung nicht ausgeschlossen. Die Beschreibung dient lediglich der allgemeinen Identifizierung des Wagens und stellt keinen Vertragsbestandteil im rechtlichen Sinne dar. Ausschlaggebend sind einzig und allein die Vereinbarungen im Kaufvertrag. Den genauen Ausstattungsumfang erhalten Sie von Ihrem Verkaufsberater vor Ort.

Ausstattung

- Servolenkung, Tempomat, Multifunktionslenkrad, Zentralverriegelung, Rußpartikelfilter
- GFK-Dach, Heckgarage, Markise
- 3-Flammkocher
- Isofix, Allwetterreifen, WC, Fahrradträger

Bilder



Kein Logo
vorhanden



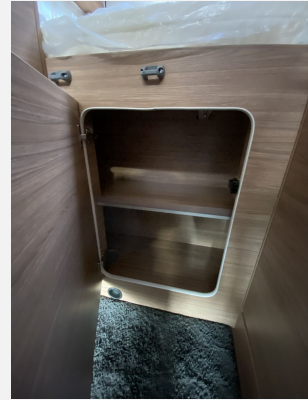


Kein Logo
vorhanden



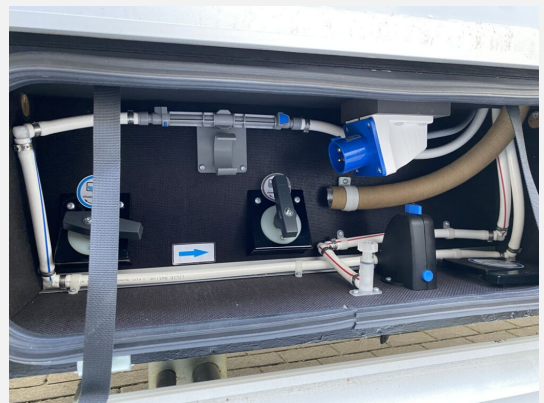


Kein Logo
vorhanden





Kein Logo
vorhanden





Kein Logo
vorhanden



Verkäufer

Veregge & Welz GmbH
Verkaufs - Team
Gewerbepark 14
49143 Bissendorf

☎ 05402 / 92990

FAX 05402- 929920

✉ verkauf@veregge-welz.de