

Exposé

## Weinsberg CaraOne 550 QDK AKTIONSPREIS

**26.490,- €**

MwSt. ausweisbar

Fahrzeug



Grundriss



**Technische Daten**

<b>Modell-/Baujahr</b>	2024
<b>Anzahl Schlafplätze</b>	6
<b>Gesamtbreite</b>	232 cm
<b>Höhe</b>	257 cm
<b>Innenhöhe</b>	196 cm
<b>Masse in fahrber. Zustand</b>	1226 kg
<b>techn. zul. Gesamtmasse</b>	1500 kg
<b>Zuladung</b>	274 kg
<b>Liegeflächen</b>	– keine – (-) – keine – (183x94/124) – keine – (187x76; 188 x 70 c)
<b>Kühlschrankvolumen</b>	133 l
<b>Wasservorrat</b>	45.00 l
<b>Polster</b>	Stone Water
<b>Steckdosen 230V</b>	2

## Beschreibung

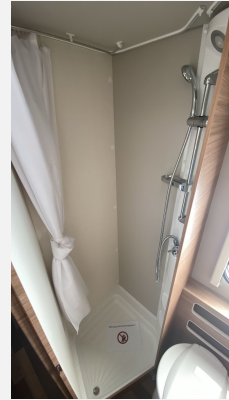
- \* **CaraOne 550 QDK**
- \* **Serviceklappe 100x40,5 cm, Bug rechts**
- \* **Ausstellfenster (Bug)**
- \* **Auflastung auf 1.700 kg (1.700 kg-Fahrwe**
- \* **Smart-Paket:**
  - 1 x Frischwassertank 45 Liter, Festeinbau
  - 1 x Kombi-Rollos an den Fenstern, inkl. Verdunklung und Insektenschutz
  - 1 x MediKit Gutschein
  - 1 x Schwerlastkurbelstützen
  - 1 x Seifen- und Spülmittelspender
  - 1 x Stabilisator-Sicherheits-Kupplung
  - 1 x Umluftanlage 12 V
  - 1 x Wasserfiltersystem „bluuwater“
- \* **Advanced-Paket:**
  - 1 x Abwassertank 25 Liter, rollbar
  - 1 x Dachhaube (Hebe-Kipp) 70 x 50 cm, mit Insektenschutz und Verdunklung (Bug)
  - 1 x Duschausbau Waschraum: Brausearmatur mit Halter und Duschorhang
  - 1 x Insektenschutztür
  - 1 x TRUMA Therme mit Anschluss für Küche und T-Raum (nur 230 V Betrieb)
- \* **Combi-Aussensteckdose (Strom + TV)**
- \* **Steckdosen Plus-Paket:**
  - ( einer zusätzlichen 230 V Steckdose im Küchenbereich
  - jeweils einer zusätzlichen USB-Steckdose im Schlaf- und Sitzgruppenbereich)
- \* **Aufklappbare Arbeitsplattenverlaengerung**
- \* **Stimmungsvolle Ambientebeleuchtung:**
  - (LED-Aufbauspots über der Sitzgruppe
  - eine LED-Ambientebeleuchtung in Staukästen und am Küchenhänger
  - eine Stoffblende an der Bugwand
  - ein stoffbezogener Lampenträger über der Sitzgruppe und beim Küchenhänger)
- \* TUEV und F.Brief
- \* Fracht / Überführung
- \* Polster: STONE WATER

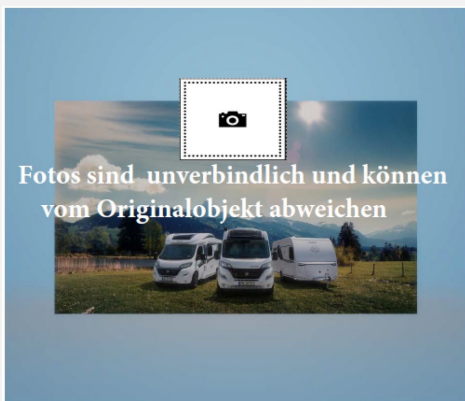
Zwischenverkauf und Irrtümer für dieses Angebot sind ausdrücklich vorbehalten. Die Fahrzeugbeschreibung sowie Fahrzeugbilder dienen lediglich der allgemeinen Identifizierung des Fahrzeuges und stellt keine Gewährleistung im kaufrechtlichen Sinne dar. Ausschlaggebend sind einzig und allein die Vereinbarungen in der Auftragsbestätigung oder im Kaufvertrag.

## Ausstattung

Zwischenverkauf und Irrtümer für dieses Angebot sind ausdrücklich vorbehalten. Die Fahrzeugbeschreibung sowie Fahrzeugbilder dienen lediglich der allgemeinen Identifizierung des Fahrzeuges und stellt keine Gewährleistung im kaufrechtlichen Sinne dar. Ausschlaggebend sind einzig und allein die Vereinbarungen in der Auftragsbestätigung oder im Kaufvertrag.







## Finanzierung?

Wir informieren Sie gern über aktuelle Angebote



## Verkäufer

Elbe Caravan GmbH  
Herr Roy Barabas  
Straße der Freundschaft 28  
06886 Lutherstadt Wittenberg

☎ +4934903 - 592011

FAX +4934903 - 592010

✉ info@elbe-caravan.de