

Exposé

Bürstner Premio Life 415 TK

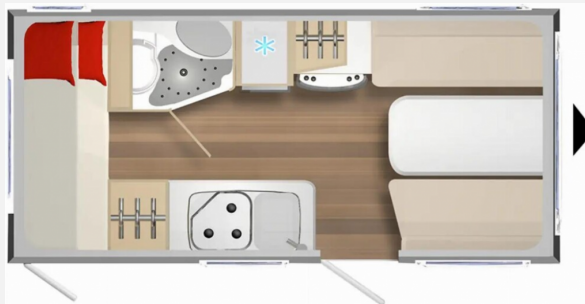
21.490,- €

MwSt. ausweisbar

Fahrzeug



Grundriss



Technische Daten

Modell-/Baujahr	2024
Erstzulassung	07/2024
verfügbar ab	02.10.2024
Anzahl Schlafplätze	4
Gesamtlänge	622 cm
Gesamtbreite	212 cm
Höhe	261 cm
Umlaufmaß	906 cm
Aufbaulänge	499 cm
Masse in fahrber. Zustand	1096 kg
techn. zul. Gesamtmasse	1360 kg
Zuladung	264 kg
Heizung	Gasheizung 3000 Watt mit Zündautomatik
Kühlschrankvolumen	145.00 l
Gefriervolumen	15.00 l
Wasservorrat	12 l
Polster	Manta Cusco
	TÜV neu, ehem. Mietfahrzeug
	Etagenbett

Beschreibung

- Gewichtserhöhung 1360 kg ohne Fahrgestelländerung
- Radzierblenden
- Schiebefenster in Küche
- Duschwanne
- USB Steckdose zusätzlich
- Kombisteckdose außen 230 V / 12 V / TV Vorbereitung
- Leseleuchte Sitzgruppe und Schlafzimmer
- Premio Life Paket 1 (Ersatzradhalterung im Gaskasten, Stoßdämpfer, Serviceklappe (Grundrissabhängig), Wassertank 44 L, fest installiert, Sicherheitskupplung)
- Premio Life Paket 2 (Fliegenschutz für Eingangstür, Dachfenster 50 x 70 cm anstelle Dachhaube 40 x 40 cm, Umluftanlage 230 V, Elektrischer Warmwasseraufbereiter mit 5 l Wasserinhalt, 300 W)
- Fracht & Zulassungsdokumente Bürstner WW (Fracht & Zulassungsdokumente Bürstner WW)
- Rangierantrieb Enduro EM 203 inkl. Montage, Ladegerät & Batterie (Caravan Rangierhilfe)
- Fahrradträger Thule Caravan Superb inkl. Montage (Thule Fahrradträger für Wohnwagen inkl. Montage)
- Mietausstattung (Auffahrkeile 2 Stück, Kabeltrommel CEE 25 m, 2x Adapterkabel Schuko CEE 1,5 m, Schlauchtrommel, Warnweste, Verbandstasche, Aqua Kem Blue WC Chemie, Toilettenpapier, Propangas-Flasche, 11 kg, grau gefüllt)
- Wassertank Wassertaxi 25 Liter

Finanzierung und/oder Inzahlungnahme möglich - wir machen Ihnen ein individuelles Angebot.

Irrtümer, Schreibfehler und Änderungen der technischen Daten / Ausstattung vorbehalten!

Öffnungszeiten

Montag - Freitag: 09.00 - 18.00 — 19.00* Uhr Samstag: 09.00 - 14.00 — 16.00* Uhr Sonntag: 11.00 - 16.00 Uhr (Schantag, keine Beratung, kein Verkauf) *Sommeröffnungszeiten: 01.03. - 30.09. Ihr S&E-Freizeitfahrzeuge Team Wir freuen uns auf Ihren Besuch.

Unseren ganzen Fahrzeugbestand finden Sie unter :

<https://stellfeld-ernst.de/Freizeitfahrzeuge/Wohnmobil-kaufen/#vehicles-type Reisemobil>

Irrtümer / Zwischenverkauf und Änderungen vorbehalten

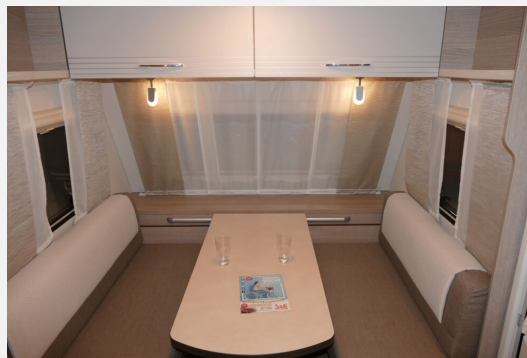
Ausstattung

- Antischlingerkupplung
- GFK-Dach
- 3-Flammkocher
- Mover, Kompressor Kühlschrank, WC, Fahrradträger

Irrtümer / Zwischenverkauf und Änderungen vorbehalten

Bilder





Verkäufer

Stellfeld & Ernst GmbH
Herr Marc-André Ernst
Oberste-Wilms-Str. 22a
44309 Dortmund

☎ 0231-5198158

FAX 0231 5198159

✉ caravan@cago.de