

Exposé

Malibu Van 600 DB

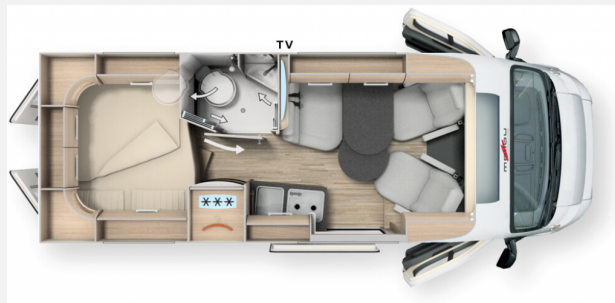
65.900,- €

Differenzbesteuerung gemäß §25a

Fahrzeug



Grundriss



Technische Daten

| | |
|----------------------------------|---------------------------------|
| Modell-/Baujahr | 2020 |
| Erstzulassung | 06/2020 |
| TÜV | 07/2025 |
| Leistung | 110 KW / 150 PS |
| km Stand | 22600 km |
| Basisfahrzeug | Fiat Ducato |
| Motordetails | 2,3 l Multi-Jet |
| Getriebe | Schaltgetriebe |
| Anzahl Schlafplätze | 3 |
| Gesamtlänge | 599 cm |
| Gesamtbreite | 205 cm |
| Aufbauart | Campervan |
| Masse in fahrber. Zustand | 2765 kg |
| techn. zul. Gesamtmasse | 3300 kg |
| Zuladung | 535 kg |
| Sitze mit Gurt | 4 |
| Anhängerlast (gebremst) | 750 kg |
| Kraftstoff | Diesel |
| Heizung | Truma Combi 4 |
| Kühlschrankvolumen | 80.00 l |
| Wasservorrat | 100 l |
| Abwassertankvolumen | 92 l |
| Batterie | 80.00 Ah |
| Polster | braun |
| | Einzelbett, Doppel-/franz. Bett |

Beschreibung

- Navigationssystem
- Rückfahrkamera
- 16 Zoll Alu-Felgen
- Markise mit LED-Beleuchtung
- Fliegenschutztür
- 2-Flammen Kochfeld
- Schwenkbad
- Tempomat
- Lederlenkrad
- 2. Aufbauatterie
- Solaranlage
- Wechselrichter 2000 Watt
- Euroboxensystem im Heckbereich
- Faltverdunklung Fahrerhaus

Im Internet gemachte Angaben sind unverbindlich und stellen keine zugesicherten Eigenschaften dar.

Der Verkäufer haftet nicht für Irrtümer, Eingabefehler und Daten, Übermittlungsfehler. Änderungen und Zwischenverkauf vorbehalten.

www.duerrwang.de

Irrtümer und Änderungen vorbehalten

Ausstattung

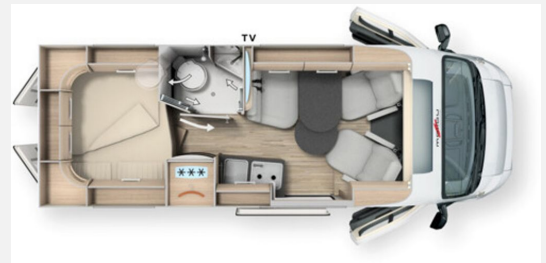
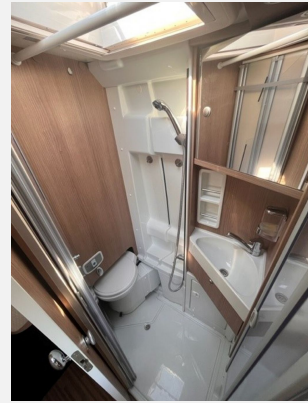
- Lederlenkrad, Servolenkung, Tempomat, Zentralverriegelung
- Markise
- Navigationssystem, Rückfahrkamera
- Solaranlage
- Radio, Wechselrichter, WC

Irrtümer und Änderungen vorbehalten

Bilder



DÜRRWANG-MÖRLEIN HYMER-CENTER-DORTMUND



DÜRRWANG-MÖRLEIN

DÜRRWANG-MÖRLEIN

HYMER-CENTER-DORTMUND

Verkäufer

Dürrwang GmbH & co KG
Herr Team Fahrzeugverkauf
Gneisenaualle 15
44329 Dortmund

☎ 0231 9411650

FAX 0231 94116525

✉ info@duerrwang.de