

Exposé

## Fendt Tendenza 560 SG

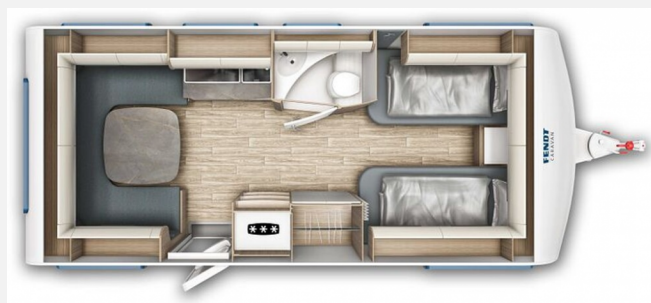
38.160,- €

MwSt. ausweisbar

Fahrzeug



Grundriss



## Technische Daten

<b>Modell-/Baujahr</b>	2025
<b>Anzahl Schlafplätze</b>	2
<b>Gesamtlänge</b>	772 cm
<b>Gesamtbreite</b>	250 cm
<b>Höhe</b>	266 cm
<b>Umlaufmaß</b>	1034 cm
<b>Aufbaulänge</b>	657 cm
<b>Masse in fahrber. Zustand</b>	1571 kg
<b>techn. zul. Gesamtmasse</b>	2000 kg
<b>Zuladung</b>	429 kg
<b>Heizung</b>	Truma Combi 6
<b>Kühlschrankvolumen</b>	154.00 l
<b>Wasservorrat</b>	45 l
<b>Abwassertankvolumen</b>	24 l
<b>Polster</b>	Cannes
	Einzelbett

**FENDT Tendenza 560 SG, Modell 2025** - mit umfangreicher Serienausstattung wie z.B.

**Wohnraum/Schlafrum**

- Beleuchtung im Kleiderschrank mit Bewegungssensor und Ladekabel
- Beleuchtung LED
- Deckenleuchte (LED/12 V) mit 2 Schaltkreisen, dimmbar
- Faltschiebetür
- Garderobe im Schlafrum
- Indirekte Beleuchtung (LED)
- Lattenroste mit vollflexiblen und dauerelastischen Gelenkbrücken sowie Härteeinstellung (Einzel- und französische Betten)
- Lesespot(s) (12 V) im Schlafrum
- Lesespots (12 V) in der Rundstuhlguppe
- Liftomat (Einzel- und französische Betten)
- Matratzen: Komfortschaum (7 Zonen) (Einzel- und französische Betten)
- MIDI-Dachhaube (Dometic) mit Kurbel, Zwangsentlüftung, integriertem Verdunkelungsplissee und Fliegenrollo
- Möbel in ?Noce Marche-Dekor?, Polstervariante ?Cannes? oder ?Studio-Line Valencia?
- Rückenpolster ergonomisch geformt
- Sitzpolster mit hohem Raumgewicht
- Staukästen belüftet und mit indirekter Deckenbeleuchtung (LED)
- Staukästen mit Soft-Close-Scharnieren
- Teppich im Türeinstieg mit Fendt-Caravan-Schriftzug
- Teppichboden, gekettelt und lose verlegt
- Vinyl-Bodenbelag, strapazierfähig, pflegeleicht
- Winterrückenlehnen

**Küche/Bad**

- Abfallsammler in Eingangstür integriert
- Arbeitsplatzbeleuchtung (LED)
- Beleuchtung Bad (LED/12 V)
- Besteckeinsätze mit Softtouch-Oberfläche
- Handtuchhalter/Kleiderhaken und Toilettenpapierhalter
- Kocher (3-flammig) mit Zündsicherung, Zündautomatik, matt emailliertem Kocherrost, Glasabdeckung und separater Spüle mit Glasabdeckung
- Küchen mit großen Schubladen
- Küchenfenster-Komfort-Plissee-Rollos
- Kühlschrank (154 l, bei herausgenommenem Gefrierfach), Slim-Tower, Kompressor, beidseitig zu öffnen, mit Innenbeleuchtung
- Mischbatterie Küche aus Messing
- Mittelwaschräume mit großen Oberschränken, großzügigen Ablagen unter Waschbecken und beleuchtetem Spiegel
- Spülbecken Edelstahl mit Glasabdeckung
- Spültoilette mit Dioden-Füllstandanzeige und Fäkalientank (rollbar)
- Staukästen Bad mit Soft-Close-Scharnieren
- Staukästen Küche mit Soft-Close-Scharnieren
- Waschbecken in Sanitäracryl mit Ablagen, Badschrank und beleuchtetem Spiegel
- Waschräumfenster, ausstellbar, aus Milchglas mit Verdunkelungs- und Fliegenrollo

### **Aufbau außen**

- Ausstellfenster doppelt verglast, getönt, mit Einhandbedienung und kombiniertem Fliegenschutz-/Verdunkelungsrollo
- Außenstauklappe
- Bremsleuchten in oberen Positionsleuchten integriert
- Eingangstür mit integriertem und isoliertem Einstieg, Abfallsammler und Ablage, im oberen Eingangstürbereich getöntes Fenster und Verdunkelungsplissee
- Flaschenkasten-Deckel mit Gasdruckdämpfer, Drei-Punkt-Verriegelung
- Fliegenschutztür im Eingangsbereich
- LFI-Technologie teilweise im Bug
- Nebelschlussleuchte(n)
- Radkästen, vollisoliert
- Rangiergriffe, ergonomisch und stabil an Bug und Heck
- Rückfahrcheinwerfer (2 Stück)
- Sandwich-Bauweise
- Vorzeltleuchte (LED), zweifach geschaltet
- Wassertankeinfülldeckel mit Halteband
- Zentrale Schließanlage
- Zwangsentlüftungen lt. EN-Norm 1645-1

### **Fahrwerk/Chassis**

- Abdeckung Auflaufeinrichtung ?weiß?
- Alufelgen schwarz poliert
- Bremse AAA, selbstnachstellend (Al-Ko)
- Deichselabdeckung ?weiß?
- Euro-Achssystem (Al-Ko)
- Niederquerschnittsreifen
- Rückfahrautomatik
- Sicherheitskupplung AKS 3004 (Al-Ko)
- Stabilformstützen verzinkt
- Stoßdämpfer
- Stützrad mit Lastanzeige
- System-Leichtbau-Chassis, vollverzinkt (Al-Ko)
- verlängerte Kurbelstützen
- Zulassung für Tempo 100

### **Wasser**

- Abwassertank fahrbar (24 l)
- Frischwasser (Festtank 10 d)/45 e) Liter) mit Außenbefüllung
- Frischwasserstandanzeige

### **Multimedia**

- TV-Kabelverlegung (230 V-Steckdose)

### **Technik/Heizung/Klima**

- Doppel-USB-C-Steckdose(n)
- Fendt-CaravanCONNECT mit App-Steuerung
- Gasheizung (Truma) Combi 6 mit digitalem Bedienteil CP plus iNet ready mit Umluftverteilung und integriertem Warmwasserboiler (10 Liter Inhalt)
- Rauchmelder

- Schalter an der Eingangstüre für Deckenleuchte und Vorzeltleuchte
  - Schaltnetzteil 350 W
  - Sicherungskasten (230 V) mit FI-Schalter (Personenschutzschalter)
  - TFT-Touchpaneel (zentral) in Glas-Optik (CI-Bus-Bordmanagement)
- Dieses Angebot beinhaltet bereits folgende SONDERAUSSTATTUNG**
- Gewichtserhöhung 2.000 kg AAA (Fahrwerk, Bereifung, Alufelgen)
  - Einzelbettauszug mit Liegepolster
  - Spannbetttuch Silber
  - Spannbetttuch für Einzelbettauszug
  - Deko-Paket TREND (Deko-Paket TREND (2 Filzkörbchen, 4 Kissen, Tischset 2?teilig, Silwy-Feinkost-Magnetgläser))
  - TV-Halter Sky mit Gelenkarm
  - Überführungskosten und Fahrzeug Dokumente Fendt Caravan (Herstellerwerk - Rheinbach / Kerpen / Wesseling)
- Gerne erstellen wir Ihnen ein individuelles Angebot für dieses Modell! **Sprechen Sie uns an!**  
Änderungen und Irrtum vorbehalten!

Irrtümer und Änderungen vorbehalten

## Ausstattung

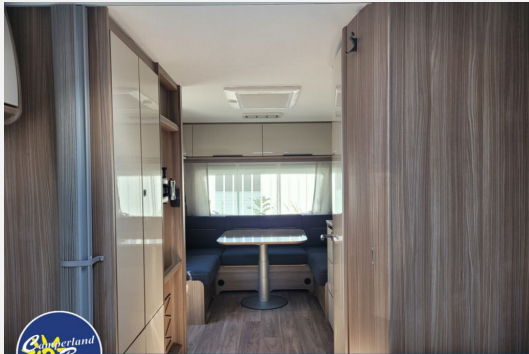
- Antischlingerkupplung
- 3-Flammkocher
- WC

Irrtümer und Änderungen vorbehalten

## Bilder







Mich finden Sie in Rheinbach!



Mich finden Sie in Rheinbach!



Mich finden Sie in Rheinbach!



Mich finden Sie in Rheinbach!



Mich finden Sie in Rheinbach!



Mich finden Sie in Rheinbach!



Mich finden Sie in Rheinbach!



Mich finden Sie in Rheinbach!



Mich finden Sie in Rheinbach!



Mich finden Sie in Rheinbach!



Mich finden Sie in Rheinbach!



Mich finden Sie in Rheinbach!



Mich finden Sie in Rheinbach!



Mich finden Sie in Rheinbach!



Mich finden Sie in Rheinbach!

Wir geben Ihrer  
**FREIZEIT** ein Zuhause!

- ✓ Laufend mehr als **600** Freizeitfahrzeuge vor Ort!
- ✓ Hobby Handelspartner seit nunmehr 30 Jahren!
- ✓ Fendt Handelspartner seit nunmehr 25 Jahren!
- ✓ ADAC Vermietpartner seit nunmehr 15 Jahren!
- ✓ Berger Zubehörmärkte seit nunmehr 15 Jahren!
- ✓ Finanzierung bis 150 Monate ohne Anzahlung!
- ✓ Wir bieten faire Preise, tauschen ein, zahlen zu!

Wohnwagen, Wohnmobil, PKW, Boote, Motorräder, etc.



Ihr Vorteil! **50** Jahre Erfahrung!



Sie finden uns **dreimal** im Rheinland!



**Verkäufer**

Camperland J. Bong Vertriebs GmbH - Rheinbach  
Herr Jürgen Bong  
Heerstraßenbenden 15-19  
53359 Rheinbach

☎ 0 22 26 / 90 98 200

FAX 0 22 26 / 90 98 201

✉ info@camperland-bong.de