

Exposé

Fendt Apero 495 SG

31.060,- €

MwSt. ausweisbar

Fahrzeug



Grundriss



Technische Daten

Modell-/Baujahr	2025
Anzahl Schlafplätze	2
Gesamtlänge	722 cm
Gesamtbreite	232 cm
Höhe	266 cm
Umlaufmaß	982 cm
Aufbaulänge	607 cm
Masse in fahrber. Zustand	1398 kg
techn. zul. Gesamtmasse	2000 kg
Zuladung	602 kg
Heizung	Truma S 3004
Kühlschrankvolumen	133.00 l
Wasservorrat	25 l
Abwassertankvolumen	24 l
Polster	Pino
	Einzelbett

FENDT Apero 495 SG, Modell 2025 - mit umfangreicher Serienausstattung wie z.B.

Wohnraum/Schlafräum

- Beleuchtung LED
- Deckenleuchte (LED/12 V) mit 1 Schaltkreis
- Faltschiebetür
- Garderobe im Schlafräum
- Indirekte Beleuchtung (LED)
- Lattenroste mit vollflexiblen und dauerelastischen Gelenkbrücken sowie Härteeinstellung (Einzel- und französische Betten)
- Lesespot(s) (12 V) im Schlafräum
- Lesespots (12 V) in der Rundsitzgruppe
- Lifthubtisch mit Feststellhebel in der Sitzgruppe
- Liftomat (Einzel- und französische Betten)
- Matratzen: Federkern (Einzel- und französische Betten)
- MIDI-Dachhaube (Dometic) mit Kurbel, Zwangsentlüftung, integriertem Verdunkelungsplissee und Fliegenrollo
- Möbel in ?Norfolk-Dekor?, Polstervariante ?Ibiza? oder ?Pino?
- Rückenpolster ergonomisch geformt
- Sitzpolster mit hohem Raumgewicht
- Staukästen belüftet und mit indirekter Deckenbeleuchtung (LED)
- Teppich im Türeinstieg mit Fendt-Caravan-Schriftzug
- Vinyl-Bodenbelag, strapazierfähig, pflegeleicht
- Winterrückenlehnen

Küche/Bad

- Abfallsammler in Eingangstür integriert
- Arbeitsplatzbeleuchtung (LED)
- Beleuchtung Bad (LED/12 V)
- Besteckeinsätze mit Softtouch-Oberfläche
- Handtuchhalter/Kleiderhaken und Toilettenpapierhalter
- Kocher (3-flammig) mit Zündsicherung, Zündautomatik, matt emailliertem Kocherrost, Glasabdeckung und separater Spüle mit Glasabdeckung
- Küchen mit großen Schubladen
- Küchenfenster-Komfort-Plissee-Rollos
- Kühlschrank (133 l, bei herausgenommenem Gefrierfach), Slim-Tower, Absorber, beidseitig zu öffnen, mit Innenbeleuchtung
- Mischbatterie aus Kunststoff
- Mittelwaschräume mit großen Oberschränken, großzügigen Ablagen unter Waschbecken und beleuchtetem Spiegel
- Spülbecken Edelstahl mit Glasabdeckung
- Spültoilette mit Dioden-Füllstandanzeige und Fäkalientank (rollbar)
- Staukästen Bad mit Soft-Close-Scharnieren
- Staukästen Küche mit Soft-Close-Scharnieren
- Waschbecken in weiß aus hochwertigem Kunststoff, mit Ablagen, Badschrank und beleuchtetem Spiegel
- Waschraufenster, ausstellbar, aus Milchglas mit Verdunkelungs- und Fliegenrollo

Aufbau außen

- Ausstellfenster doppelt verglast, getönt, mit Einhandbedienung und kombiniertem Fliegenschutz-/Verdunkelungsrollo
- Außenstauklappe
- Bremsleuchten in oberen Positionsleuchten integriert
- Eingangstür mit integriertem und isoliertem Einstieg, Abfallsammler und Ablage, im oberen Eingangstürbereich getöntes Fenster und Verdunkelungsplissee
- Flaschenkasten-Deckel mit Gasdruckdämpfer, Drei-Punkt-Verriegelung
- LFI-Technologie teilweise im Bug
- Nebelschlussleuchte(n)
- Radkästen, vollisoliert
- Rangiergriffe, ergonomisch und stabil an Bug und Heck
- Rückfahrcheinwerfer (2 Stück)
- Sandwich-Bauweise
- Vorzeltleuchte (LED), zweifach geschaltet
- Wassertankeinfülldeckel mit Halteband
- Zentrale Schließanlage
- Zwangsentlüftungen lt. EN-Norm 1645-1

Fahrwerk/Chassis

- Abdeckung Auflaufeinrichtung ?weiß?
- Bremse AAA, selbstnachstellend (Al-Ko)
- Deichselabdeckung ?weiß?
- Euro-Achssystem (Al-Ko)
- Niederquerschnittsreifen
- Rückfahrautomatik
- Sicherheitskupplung AKS 3004 (Al-Ko)
- Stabilformstützen verzinkt
- Stoßdämpfer
- Stützrad mit Lastanzeige
- System-Leichtbau-Chassis, vollverzinkt (Al-Ko)
- verlängerte Kurbelstützen
- Zulassung für Tempo 100

Wasser

- Abwassertank fahrbar (24 l)
- Frischwasser (Festtank 10 d)/25 e) Liter) mit Außenbefüllung
- Frischwasserstandanzeige
- Warmwasserbereitung Truma-Therme 230 V mit Mischbatterie

Multimedia

- TV-Kabelverlegung (230 V-Steckdose)

Technik/Heizung/Klima

- Doppel-USB-C-Steckdose(n)
- Gasheizung (Truma) S 3004 mit Zündautomatik
- Rauchmelder
- Schalter an der Eingangstüre für Deckenleuchte und Vorzeltleuchte
- Schaltnetzteil 350 W
- Sicherungskasten (230 V) mit FI-Schalter (Personenschutzschalter)

- Warmluftanlage mit Gebläse (1 x 12 V)

Dieses Angebot beinhaltet bereits folgende SONDERAUSSTATTUNG

- Fliegenschutztüre
- Gewichtserhöhung 2.000 kg AAA (Fahrwerk, Bereifung, Alufelgen)
- Spannbetttuch für Einzelbettauszug
- Einzelbettauszug mit Liegepolster
- Deko-Paket Plus (Deko-Paket Plus (Küchenrückwandverkleidung mit Dekor, 2 Filzkörbchen, 2 Kissen, Tischset 2-teilig))
- TV-Halter Sky mit Gelenkarm
- Überführungskosten und Fahrzeug Dokumente Fendt Caravan (Herstellerwerk - Rheinbach / Kerpen / Wesseling)

Gerne erstellen wir Ihnen ein individuelles Angebot für dieses Modell! **Sprechen Sie uns an!**

Änderungen und Irrtum vorbehalten!

Irrtümer und Änderungen vorbehalten

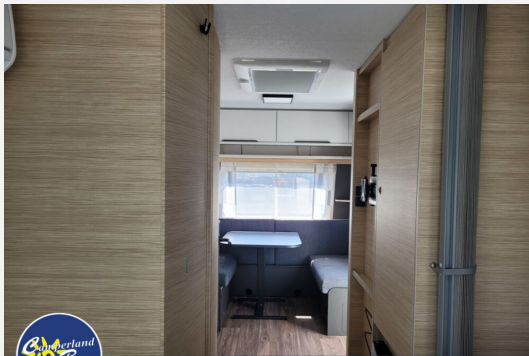
Ausstattung

- Antischlingerkupplung
- 3-Flammkocher
- WC

Irrtümer und Änderungen vorbehalten

Bilder





Mich finden Sie in Rheinbach!



Mich finden Sie in Rheinbach!



Mich finden Sie in Rheinbach!



Mich finden Sie in Rheinbach!



Mich finden Sie in Rheinbach!



Mich finden Sie in Rheinbach!



Mich finden Sie in Rheinbach!



Mich finden Sie in Rheinbach!



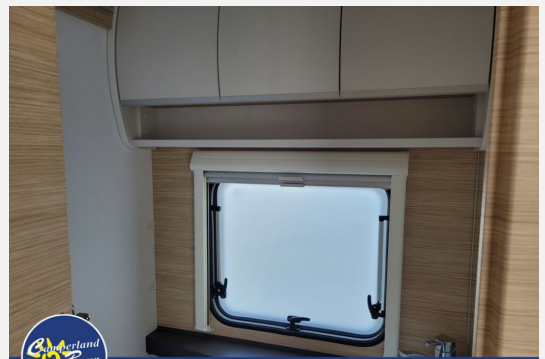
Mich finden Sie in Rheinbach!



Mich finden Sie in Rheinbach!



Mich finden Sie in Rheinbach!



Mich finden Sie in Rheinbach!



Mich finden Sie in Rheinbach!



Mich finden Sie in Rheinbach!



Mich finden Sie in Rheinbach!



Mich finden Sie in Rheinbach!

Wir geben Ihrer
FREIZEIT ein Zuhause!

- ✓ Laufend mehr als **600** Freizeitfahrzeuge vor Ort!
- ✓ Hobby Handelspartner seit nunmehr 30 Jahren!
- ✓ Fendt Handelspartner seit nunmehr 25 Jahren!
- ✓ ADAC Vermietpartner seit nunmehr 15 Jahren!
- ✓ Berger Zubehörmärkte seit nunmehr 15 Jahren!
- ✓ Finanzierung bis 150 Monate ohne Anzahlung!
- ✓ Wir bieten faire Preise, tauschen ein, zahlen zu!

Wohnwagen, Wohnmobil, PKW, Boote, Motorräder, etc.



Ihr Vorteil! **50** Jahre Erfahrung!



Sie finden uns **dreimal** im Rheinland!

Verkäufer

Camperland J. Bong Vertriebs GmbH - Rheinbach
Herr Jürgen Bong
Heerstraßenbenden 15-19
53359 Rheinbach

☎ 0 22 26 / 90 98 200

FAX 0 22 26 / 90 98 201

✉ info@camperland-bong.de