

Concorde Cruiser 890 RRL

329.800,- €

MwSt. ausweisbar

EINLADUNG
ZUR HERBST-HAUSEMESSE
16. + 17. NOVEMBER | 10:00 bis 17:00 Uhr
FÜR REISEMOBILE | WOHNWAGEN | CAMPER-VANS

**EXKLUSIVE
HAUSEMESSE
PREISVORTEILE
& RABATTE**

LMC
Dethleffs
carthago
Sunlight
Concorde
POSSL
SOMA CAMP
MOVERA

The advertisement features a row of white motorhomes parked in a lot under a bright sun. The text is arranged in a clean, modern layout with a mix of bold sans-serif and elegant script fonts.

SOMA Caravaning Center Bremen
Carl-Benz-Str. 13
28237 Bremen



Tel.: 0421-47877790
Fax: 0421-478777911

E-Mail: bremen@somacaravaning.de

Technische Daten

Modell-/Baujahr	2024
Leistung	154 KW / 210 PS
Basisfahrzeug	Iveco Daily
Motordetails	3,0 l 4 Zylinder
Getriebe	Automatik
Anzahl Schlafplätze	2
Gesamtlänge	899 cm
Gesamtbreite	238 cm
Höhe	355 cm
Aufbauart	Alkoven
Masse in fahrber. Zustand	6046 kg
techn. zul. Gesamtmasse	7490 kg
Zuladung	1444 kg
Sitze mit Gurt	2
Anhängerlast (gebremst)	3500 kg
Kraftstoff	Diesel
Heizung	Alde
Polster	Leder Vanille Diamond Series
	Einzelbett, Alkoven/Hubbett

- IHR ANSPRECHPARTNER FÜR DIESES FAHRZEUG: Herr Björn Stieve Tel. 0421-36935621 / Handy 0151-64966006 / E-Mail b.stieve[at]somacaravaning.de
- ID-Nr.: NRC413-6130859-6000740
- NEUFAHRZEUG MIT EINZELBETTEN IM ALKOVEN UND GROSSER, GEMÜTLICHER RUNDSITZGRUPPE!
- Listenpreis 394.010,00 / ANGEBOTSPREIS 329.800,00 / Sie sparen 64.210,00
- Anzahl der erlaubten Personen inkl. Fahrer: 2
- Chassispaket 70C (Auflastung 7.490 kg zulässige Gesamtmasse, Differenzialsperre für Hinterachse, Luftfederung Hinterachse mit "Heben und Senken"-Funktion, Klimaanlage Fahrerhaus, ESP, ABS, ASR und Hillholder)
- Motorvariante Iveco Daily C21 (Euro VI E, Hubraum 3,0 l, 154 kW (210 PS), Drehmoment 470 Nm)
- ZF-Wandler-Automatik-Getriebe
- Komfort- und Sicherheitspaket (- Abstandsregeltempomat (ACC) mit Staufunktion - Notbremsassistent AEBS mit City-Brake pro - Aktiver Spurhalteassistent mit Warntongebler - Regen-/Lichtsensor)
- Voll-LED Abblend- und Fernlicht (mit LED Tagfahrlicht)
- Anhängerkupplung mit Anhängelast max. 3.500 kg
- Hydraulische Hubstützenanlage (mit automatischer Nivellierung)
- Reserverad (mit Stahlfelge unter der Heckabsenkung der Heckgarage)
- Leichtmetallfelgen 16" Anthrazit / Silber glänzend (Vorderachse mit Spurweitenvergrößerung, Radzierblenden Hinterachse)
- Stoßfänger Front und Seitenschweller in weiß lackiert
- Elektrisch einstell- und beheizbare Außenspiegel
- Leder Multifunktionslenkrad
- Luxusitz für Fahrer und Beifahrer (hydraulisch gefedert, mit Sitzheizung)
- Doppelton-Druckluftfanfare
- Bereitstellungsgebühr inkl. gefülltem Serien-Kraftstofftank und Adblue-Tank (Euro 6)
- Ambiente Style Paket (Möbelbau in Jatoba Brilliant mit Dachschrank-Möbelfronten in "high gloss" Senosan creme weiß und Griffleisten in Edelstahl-Optik, Außendekor "Centurion Style" inklusiv Schriftzug, Aufbaufenster mit Tönung in privacy black, Wand- und Deckenverkleidung mit farblich abgestimmter hochwertiger Textilverkleidung, Jalousien Wohnraum in Holzoptik, Ambiente-Beleuchtung Dachstauschränke Wohnbereich, Fächer unter den Dachstauschränken Wohnbereich und Küchenunterschrank, Objektbodenbelag im Yacht-Style)
- Aufbautür "Security Plus" mit Zahlenkombinationsschloss (Funkfernbedienung über Zündschlüssel und Türsicherung Interstop)
- Garagentür links 1070 x 680 mm
- Zusätzliche Verzurrschiene in Garage (auf Höhe des Wohnraumbodens)
- Verzurrssystem mit Airlineschienen (und 4 Spannösen in Heckgaragenboden eingelassen)
- Zentralverriegelung für Stauraumklappen mit elektrischer Sensoröffnung (Stauraumklappen mit Gasdruckfedern und ohne Griffmulden (ohne Schürzenklappen, Gaskastentür, WC-Servicetür))
- zusätzliche Schürzenklappe Beifahrerseite
- Seitenwandmarkise 6,0 m, elektrisch
- LED-Seitenwandbeleuchtung (unterhalb der Markise)
- LED-Heckwandbeleuchtung
- LED-Beleuchtung für Stauräume im Doppelboden
- Tisch auszieh- und absenkbar mit Tischauflagepolster
- Panorama-Dachluke (Heki 3) anstatt Midi-Heki (Wohnraum)
- Panorama-Dachluke (Heki 3) anstatt Mini-Heki (Alkoven)
- Alkoven-Bett mit Unterfederung und aufstellbarem Kopfteil (L-Bett)

- Elektrisches Antriebsset für Panorama-Dachluke - Schlafrum (inkl. Regensensor, Fernbedienung, Steuerung per App und automatisches Schließen bei Fahrzeugstart)
- Elektrisches Antriebsset für Panorama-Dachluke - Wohnraum (inkl. Regensensor, Fernbedienung, Steuerung per App und automatisches Schließen bei Fahrzeugstart)
- Mineralstoff Küchenarbeitsplatte, Spülbecken nahtlos eingeformt. (Edelstahl-Kochmulde 3-flammig mit Automatikzündung, Glasabdeckung und Glasboden. Farbe: Marmor weiß)
- Kompressor Kühlschrank 177 l / Mikrowellenkombination
- Elektro-Leistungspaket (2 x Lithium-Batterie 200 Ah, Kombi-Ladegerät 60 A, Sinus Wechselrichter von 12 V auf 230 V, 3000 W Spitzen- und 1600 W Dauerleistung mit Netz mangelausgleich und Ladewandler 50 A statt 45 A)
- Ladestrom-Paket für Aufbaubatterien
- Doppel-Rückfahrkamera mit Shutter
- Solaranlage mit ca. 560 W maximaler Leistung
- 2x 230 V Steckdose und Bodendurchführung (in Heckgarage)
- Satelliten-TV-Anlage mit Full HD LED Smart TV 32" Heck rechts (mit 85-cm-Spiegel, vollautomatische Ausrichtung, Mehrteilnehmer-Ausstattung durch TWIN-LNB, Anschluss für zweiten Receiver mit 12 V / 230 V und Antennensteckdose im Schlafrum, Tonwiedergabe über Radioanlage (Fahrzeuggesamthöhe plus ca. 100 mm)
- Full HD LED Smart TV 24" für Alkoven L-Bett mit integriertem TV-Tuner
- Radio im Wohnraum mit Bluetooth, MP3- und USB-Anschluss, (DAB+ Tuner, Soundsystem mit Bassreflex-Subwoofer und Zusatzlautsprecher)
- Navigationssystem (mit Reisemobil-Software und Touchscreen-Bildschirm 8", integriertes Radio mit DAB+ und Freisprecheinrichtung für Telefon mit Bluetooth)
- Akustik-Paket-Alkoven (2x 2-Wege Lautsprechersystem, 2 x Tief- Mitteltöner und 4-Kanal Verstärker zur Klangoptimierung Full HD LED Smart TV)
- Außendusche in der Garage (Fahrerseite)
- Frisch- und Abwassertank je ca. 320 l (statt ca. 230 l) im beheizten Doppelboden
- SOG-Comfort-Toilettenentlüftung mit Aktivkohlefilter für Festtank (Absaugung am Toilettenbecken)
- Gas-Außenwand-Steckdose auf Beifahrerseite (Gasentnahme)
- Gastank ca. 120 l (Gas-Vorfilter, Gasfernbefüllung, Crashesensor und Füllstandsanzeige im Display des Kontrollpanels, inkl. Schürzenklappe (inkl. Gas-Tankfüllung)
- Motorwärmetauscher (der das Kühlwasser des Motors zur Wohnraumbeheizung nutzt)
- 2-Zonen-Fußbodenheizung, getrennt regelbar (Wohnbereich, Bad)
- Alde-Flow (6 l Warmwasser Zusatzboiler)
- Toilettenraumfenster 500 x 500 mm in Privacy black
- Dachstauschrank Bad
- Spiegelschränktüren mit Innenspiegel
- Elektrische Ablassventile (für Grau- und Schwarzwassertank inkl. Kamera)
- Spülvorrichtung Abwassertank
- Luxus-Fahrerhaussitze in Sonderpolsterung Leder Vanille "Diamond Series"
- Heckrundsitzgruppe Sonderpolsterung Leder Vanille "Diamond Series"
- Wohnraumteppich (Hochflor) flächenbündig verlegt und herausnehmbar. Farbe: grau
- FINANZIERUNG mit langer Laufzeit und kleinen Raten ohne Anzahlung möglich! Inzahlungnahme Ihres Gebrauchtfahrzeuges (Wohnwagen / Reisemobil/ ggf. auch PKW oder Motorrad) möglich!
- AUSSTELLUNGSFAHRZEUG! Trotz aller Mühe und Sorgfalt sind Fehler in dieser spezifischen Fahrzeugbeschreibung nicht ausgeschlossen. Die Beschreibung dient lediglich der allgemeinen Identifizierung des Wagens und stellt keinen Vertragsbestandteil im rechtlichen Sinne dar. Ausschlaggebend sind einzig und allein die Vereinbarungen im Kaufvertrag. Den genauen Ausstattungsumfang erhalten Sie von Ihrem Verkaufsberater vor Ort!
- SCHAUTAG: Samstags und Sonntags 11-16 Uhr! (Innenbesichtigung der Fahrzeuge möglich) -Sonntags: keine Beratung / kein Verkauf-

– IHR ANSPRECHPARTNER FÜR DIESES FAHRZEUG: Herr Björn Stieve Tel. 0421-36935621 / Handy 0151-64966006 / E-Mail b.stieve[at]somacaravaning.de

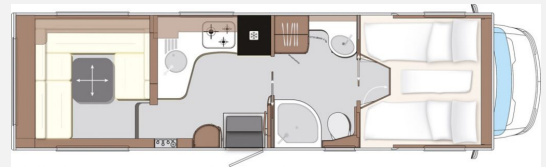
Irrtümer und Änderungen vorbehalten!

Ausstattung

- Luftfederung, Fernlichtassistent, Notbremsassistent, Spurhalteassistent, Regensensor, Servolenkung, Tempomat, Multifunktionslenkrad, Zentralverriegelung, Rußpartikelfilter
- Doppelboden, Heckgarage, Markise
- Mikrowelle
- Außendusche
- Navigationssystem, Rückfahrkamera
- Lichtsensor, Solaranlage
- Sitzheizung, Hubstützenanlage, Abstandsassistent, Radio DAB, Sat-Antenne, Lithium-Batterie, Seperate Dusche, WC, Lederausstattung

Irrtümer und Änderungen vorbehalten!

Bilder



Verkäufer

SOMA Caravaning Center Bremen GmbH
Verkaufsteam
Carl-Benz-Str. 13
28237 Bremen

☎ 0421 47877790

☎ 0421-478777911

✉ shobremen@somacaravaning.de