

Exposé

Knaus Sport 460 EU

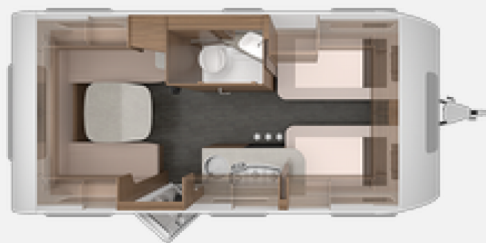
~~23.900,-€~~ **23.260,- €**

MwSt. ausweisbar

Fahrzeug



Grundriss



## Technische Daten

<b>Modell-/Baujahr</b>	2023
<b>Anzahl der Achsen</b>	1
<b>Anzahl Schlafplätze</b>	4
<b>Gesamtlänge</b>	695 cm
<b>Gesamtbreite</b>	232 cm
<b>Höhe</b>	257 cm
<b>Innenhöhe</b>	196 cm
<b>Umlaufmaß</b>	918 cm
<b>Aufbaulänge</b>	492 cm
<b>Masse in fahrber. Zustand</b>	1173 kg
<b>techn. zul. Gesamtmasse</b>	1700 kg
<b>Zuladung</b>	437 kg
<b>Auflastung</b>	300 kg
<b>Infrastruktur</b>	Küche WC
<b>Liegeflächen</b>	Bug (200x86; 188 x 86) Heck (198x128/116)
<b>Heizung</b>	Truma Vario Heat
<b>Kühlschrankvolumen</b>	98 l
<b>Gefriervolumen</b>	12 l
<b>Wasservorrat</b>	45 l
<b>Wasservorrat (inkl Boiler)</b>	50 l
<b>Polster</b>	Blue Night
<b>Farbe</b>	weiß
	Seitensitzgruppe
	Einzelbett

## Beschreibung

Listenpreis ab Werk inkl. Überführungskosten zum Ausstellungsort: 27.628 €.

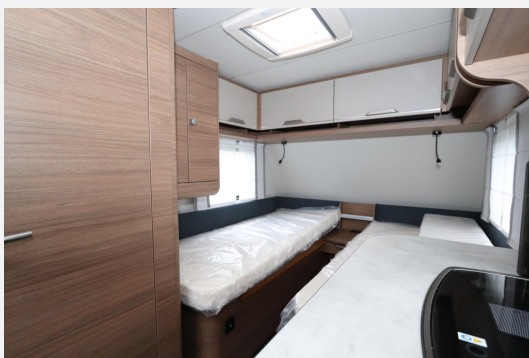
Finanzierung und/oder Inzahlungnahme möglich - wir machen Ihnen ein individuelles Angebot. Sonntags (außer Feiertags) Schautag von 10:00 - 17:00 Uhr, im Winter von 10:00 Uhr bis 16:00 Uhr - kein Verkauf, keine Beratung. Irrtümer oder Änderungen bei Ausstattungen und/oder technischen Daten vorbehalten. Die gemachten Angaben zu Ausstattungen und technischen Daten sind rein informativ und nicht vertragsrelevant oder rechtlich bindend. Alle Angaben ohne Gewähr.

Irrtümer oder Änderungen bei Ausstattungen und/oder technischen Daten vorbehalten. Die gemachten Angaben zu Ausstattungen und technischen Daten sind rein informativ und nicht Vertragsrelevant oder rechtlich bindend. Alle Angaben ohne Gewähr.

## Ausstattung

- Pakete (Plus-Paket)
- Dichtigkeitsgarantie 10 Jahre
- Bedienanleitung (deutsch)
- Gaskasten mit Außenklappe, Serviceklappe 100 x 30,5 cm, Bug rechts
- Ein-Schlüssel-Schließanlage, Aufbautür KNAUS TREND, Insektenschutztür
- Fenster mit Doppelverglasung getönt, vorgehängt und ausstellbar, mit Insektenschutz und Verdunklung, Dachhaube 40 x 40 cm klar, mit Insektenschutz und Verdunklung (Bug), Ausstellfenster (Heck), Dachhaube 40 x 40 cm klar, mit Insektenschutz und Verdunklung (Heck), Dachhaube 28 x 28 cm, mit Insektenschutz (Toilettenraum)
- Alu-Hammerschlag an den Seitenwänden, Seitenwände in weiß – Monoachser, GFK-Dach mit reduzierter Hagelempfindlichkeit in Weiß
- Vorzeltleuchte in LED-Technik, Dritte Bremsleuchte in LED-Technik, KNAUS CATEYE evolution-Rückleuchte, mit exklusiver Nachtsignatur und dynamischen Blinkleuchten in LED-Technik
- Schränke und Staukästen hinterlüftet, Möbeldekor: Matara Teak, Vinyl-Bodenbelag
- Textiler Raumtrenner, EvoPore HRC Matratze, nicht bei Klappbett, Sitzgruppe im Heck, Luxus-Bettenbau mit zweitem Ausgleichspolster (bei Salonsitzgruppe oder Dinette), Polster: BLUE NIGHT, Rollbettfunktion für Einzelbetten
- Automatische Energiewahl für Kühlschrank (AES), Kassetten-Toilette DOMETIC drehbar, Klappbare Wäschestange, im Toilettenraum oder Dusche, KNAUS Waschbeckenarmatur, 3-Flammen-Kocher mit Glasabdeckung, Spülbecken aus Edelstahl, versenkt
- Gasanlage 30 mbar, Gasschlauch Ausführung D/AT/ES/FI/BE/IT/NL/DK, Gasregler Ausführung D/AT/ES/FI/BE/IT/NL/DK, Umluftanlage 12 V, Heizung TRUMA VarioHeat, Wasserversorgung mit Tauchpumpe, Warmwasserversorgung mit Einhebel-Mischbatterie, Zentrale Abwasserführung, ein Außenabfluss unter Boden, TRUMA Therme mit Anschluss für Küche und T-Raum (nur 230 V Betrieb), Frischwassertank 45 Liter, Festeinbau
- Elektro-Kupplungsstecker zum Zugfahrzeug, Jäger 13-polig, Innenbeleuchtung in LED-Technik, 230 V SCHUKO-Steckdosen Variante „D/AT/ES/FI/BE/IT/NL/DK/SE“, Schwanenhalsleuchten dimmbar und mit Nachtlicht, TV-Vorbereitung mit Steckdose und Kabelverlegung/-durchführung, Umformer 240 VA, Steckdosen Plus-Paket, Stimmungsvolle Ambientebeleuchtung
- AL-KO Fahrwerk mit Schräglenkerachse, Monoachser, Stabilisator-Sicherheits-Kupplung, Hydraulische Radstoßdämpfer, Rückfahrautomatik, Handbremse servounterstützt, 14" Bereifung, Stahlfelgen, Standfixierung mit Kurbelstützen, Auflastung auf 1.300 kg\*\*\* (1.300 kg-Fahrwerk)

Irrtümer oder Änderungen bei Ausstattungen und/oder technischen Daten vorbehalten. Die gemachten Angaben zu Ausstattungen und technischen Daten sind rein informativ und nicht Vertragsrelevant oder rechtlich bindend. Alle Angaben ohne Gewähr.



# WohnwagenBRUNS



## Verkäufer

Wohnwagen Bruns GmbH  
Herr Markus Rathe  
Brookweg 51  
49661 Cloppenburg

☎ 0049 - (0)4471 92260

☎ 0049 - (0)4471 922629

✉ info@wohnwagen-bruns.de

## Verkäufer

Wohnwagen Bruns GmbH  
Herr Fabian Ortmann  
Brookweg 51