

Exposé

Knaus Tourer CUVISION 500 MQ

88.500,- €

MwSt. ausweisbar

Fahrzeug



Grundriss



Technische Daten

Modell-/Baujahr	2024
Anzahl der Achsen	2.00
Leistung	110.00 KW / 150.00 PS
km Stand	15647 km
Umweltplakette	grün
Schadstoffklasse/-norm	keine
Basisfahrzeug	VW BULLI
Motordetails	Motor: Diesel mit AdBlue Frontantrieb Automatik
Getriebe	Automatik
Antriebsart	Frontantrieb
Anzahl Schlafplätze	4
Gesamtlänge	589.00 cm
Gesamtbreite	216.00 cm
Höhe	228.00 cm
Innenhöhe	147.00 cm
Aufbauart	Teilintegriert
Leergewicht	2817.00 kg
techn. zul. Gesamtmasse	3500.00 kg
Infrastruktur	WC
Liegeflächen	Hubbett (203 X 148) Heck (137 X 200)
Sitze mit Gurt	2
Radstand	340.00 cm
Anhängerlast (gebremst)	1700.00 kg
Kraftstoff	Diesel
Kühlschrankvolumen	90 l
Wasservorrat	65.00 l
Abwassertankvolumen	58.00 l
Batterie	80 Ah
Polster	Winter White " CUVISION "
Steckdosen 230V	7
Farbe	grau
	Seitensitzgruppe
	Doppel-/franz. Bett

Beschreibung

Knaus "CUVISION" 500 MQ 2024

150 PS, Automatikgetriebe, Federung und Dämpfung mit erhöhter Vorderachslast und verstärkten Stabilisatoren, Frontstößfänger in Wagenfarbe lackiert, 17" Leichtmetallfelgen Devonport, Klimaanlage manuell Fahrerhaus, Fahrer- und Beifahrerairbag, Multifunktionsanzeige "Premium", Multifunktions-Lenkrad (3-Speichen), Fahrerhaussitze Höhenverstellbar und drehbar, Sitzheizung für Fahrerhaussitze, Front und Seitenscheibenverdunklung, ESP, Hill Holder (Berganfahrhilfe), ABS, Elektromechanische Servolenkung, Notbremsassistent, Multikollisionsbremse, Abstandsgeregelter Tempomat (ACC), Müdigkeitserkennung, Fernlichtassistent, Start&Stopp-System, Reifendruckkontrollanzeige, Nebelscheinwerfer inkl. Abbiegelicht, elektrische Fensterheber, Außenspiegel elektrisch einstell- und beheizbar, LED-Hauptscheinwerfer, LED-Tagfahrlicht, Navigationssystem "Discover Media" inkl. "Streaming & Internet", Vorbereitung für "We Connect" und "We Connect Plus", Rückfahrkamera, Induktive Ladeschale, Maximale Traglast der Heckgarage (150kg), Vorbereitung für Anhängervorrichtung, Aufbauart: KNAUS Komfort, Insektenschutztür, KNAUS ServiveBox, KGaskasten für 1 x 5 kg Gasflasche, Garagentür links und rechts, Rahmenfenster Seitz S7, Aufstelldach elektrisch, FoldXpand Heckkonzept, GFK-Dach mit reduzierter Hagelempfindlichkeit, KNAUS CATEYE evolution-Rückleuchte, Bridgelight, LED-Lichtband zu Markise, Monositzgruppe mit Einhängetisch inkl. ausdrehbarer Tischverlängerung, Mobile Stauraumboxen, Kocher-Spülen-Kombination inkl. 2-Flammen-Kocher, Kompressor-Kühlschrank 90 liter, Klappbare Wäschestange im Toilettenraum oder Dusche, Xpand Bad mit höhenverstellbarer Duschkabine, Kassetten-Toilette Thetford drehbar, Umluftanlage 12V, Isolierhaube Abwasertank, Wasserleitungen im isolierten Bereich verlegt, Wasserfiltersystem "bluuwater", Stromversorgung/Innenleuchten mit 230V und 12V div. Innensteckdosen, Stimmungsvolle Ambientebeleuchtung, Markise, Warndreieck und Verbandskasten, Reifen-Reparaturset, MediKit Gutschein, Seifen- und Spülmittelspender, Dichtigkeitsgarantie 10 Jahre, Tüv/Zulassungsdokumente, Überführung vom Hersteller zu Wohnmobile & Caravans
Linke inkl. Einweisung,

weitere Zusatzausstattung:

Energy Plus-Paket: Intelligentes Ladegerät mit 25A Ladeleistung, Bordbatterie zusätzlich, Batteriesensor, Touch - Control-Panel

TV-Paket: Externes LTE/W-Lan Antenne inkl. 21,5" Smart-TV und TV-Halter

Vermieter Paket: Einstiegstufe elektrisch, Zusätzliche Zurrschienen, Aufkleber-Set "Miet-Fahrzeug", velocate GPS-Tracker, velocate Lifetime-Lizenz, Gaswarner, Rauchmelder, Sturmleine für Markise, Zusätzliche Bezüge für Wohnraumpolster

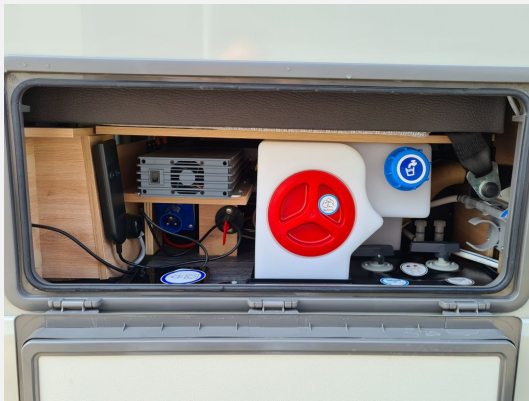
Auflastung auf 3500 kg, Ausstellfenster Heck links, Slide-Bett für 2 Personen, Dieselheizung TRUMA Combi 6D

Gerne bieten wir Ihnen auch eine Finanzierung sowie weiteres Zubehör an

Irrtümer Vorbehalten

Ausstattung

- Klimaautomatik
- Einparkhilfe







Verkäufer

Wohnmobile u. Caravans Linke
Herr Sven Linke
Grevenbarg 1
23970 Kritzow/Wismar-Ost

☎ 03841 283758

✉ verkauf@wohnmobile-caravans.de