

Exposé

## Hobby Prestige 720 UKFe

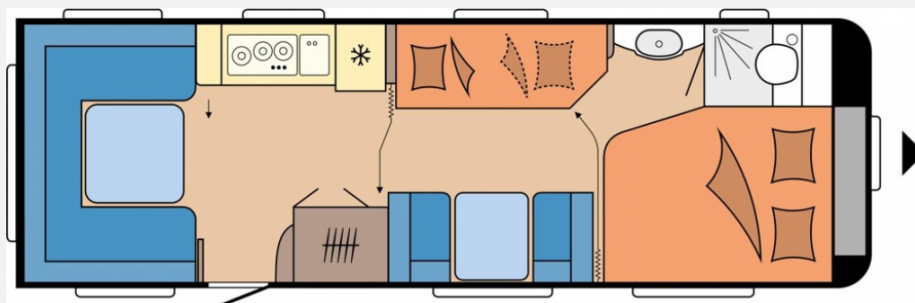
**36.880,- €**

MwSt. ausweisbar

Fahrzeug



Grundriss



## Technische Daten

<b>Modell-/Baujahr</b>	2024
<b>Anzahl Schlafplätze</b>	5
<b>Gesamtlänge</b>	904 cm
<b>Gesamtbreite</b>	250 cm
<b>Höhe</b>	264 cm
<b>Umlaufmaß</b>	1164 cm
<b>Aufbaulänge</b>	787 cm
<b>Masse in fahrber. Zustand</b>	1828 kg
<b>techn. zul. Gesamtmasse</b>	2500 kg
<b>Zuladung</b>	672 kg
<b>Auflastung</b>	2500 kg
<b>Heizung</b>	Truma Combi 6
<b>Kühlschrankvolumen</b>	133.00 l
<b>Gefriervolumen</b>	12.00 l
<b>Wasservorrat</b>	47 l
<b>Abwassertankvolumen</b>	23 l
<b>Polster</b>	Cara
<b>Steckdosen 230V</b>	9
	Etagenbett, Doppel-/franz. Bett

**Hobby Prestige 720 UKFe 2024** - mit umfangreicher Serienausstattung wie z.B.

**Chassis / Sicherheit**

- Buglaufgrad, Deichselabdeckung, Ein-Schlüssel-Schließsystem
- Bremsleuchte integriert, Nebelschlussleuchte
- Radstoßdämpfer, Schwerlaststützen, Zulassung für Tempo 100
- Antischlinger-Kupplung KNOTT, Auflaufbremssystem KNOTT ANS mit automatischer Bremsnachstellung
- Auflaufbremssystem KNOTT ANS mit automatischer Bremsnachstellung

**Felgen**

- Stahlfelgen Silber mit Radzierblenden

**Fenster**

- Vorhängefenster, ausstellbar, doppelt verglast und getönt, Bugfenster mit vollintegriertem Verdunkelungs- und Insektenschutzplissee
- Kombikassetten mit Verdunkelungs- und Insektenschutzrollo, für alle Fenster (außer Bad)

**Aufbau**

- Dachhaube DOMETIC SEITZ, Midi-Heki 700 x 500 mm, mit Verdunkelungs- und Insektenschutzplissee im Wohnraum
- Dachhaube DOMETIC SEITZ, Mini-Heki 400 x 400 mm, mit Verdunkelungs- und Insektenschutzplissee im Schlafbereich
- Dachhaube DOMETIC SEITZ, Mini-Heki 400 x 400 mm, mit Verdunkelungs- und Insektenschutzplissee im Kinderschlafrum
- Winterbelüftung für Sitzgruppe, Stauschränke und Betten, Eingangstür einteilig, extrabreit mit Dreifachverriegelung, Fenster, Abfalleimer
- Staufächern und Insektenschutzplissee im Türrahmen, Ausführung modellabhängig
- Einstiegsgriff, Einstiegstritt, Integrierte Vorzeltleiste, Regenmarkisenleiste mit Wasserablauf, Bug / Heck, Radkästen, wärmegeämmt
- Radkastenblende mit Gummilippe für Windschürze, LED-Vorzeltleuchte
- Gasflaschenkasten, passend für 2 x 11-kg- Flaschen
- Stauraumklappe MAXI, THETFORD mit Zentralverschluss, 1.000 x 300 mm, abschließbar

**Wohnraum**

- Einhängetisch, Einsäulenhubtisch, Kleiderschrank mit Innenbeleuchtung
- Hängeschränke mit viel Stauraum und Soft-Close-Klappen
- Staufach unter Sitzgruppe, TV-Anrichte mit beleuchteter Vitrine, Hobby Gläser-Set

**Möbeldekor**

- Visby Oak / Weiß Hochglanz

**Polsterkombinationen**

- Cara

**Küche**

- Kühlschrank DOMETIC, 133 Liter, 10er-Serie, inkl. 12-Liter-Frosterfach, mit Doppelanschlag, Absorbertechnik
- Kocher und Spüle aus Edelstahl, mit 3-Flammkocher, elektrischer Zündung und zweiteiliger Glasabdeckung
- Gewürzborde, Schubladen in Komfortgröße mit Vollauszug, Soft-Close und Push-Lock-Verschlüssen
- Besteckeinsatz, Handtuchhalter, Küchenrückwand mit vollintegriertem Verdunkelungs- und Insektenschutzrollo
- Küchenleuchte, 230-V-Steckdosen und USB-Ladesteckdose
- Küchenleuchte und separate Steckdosen

**Schlafen**

- Französisches Bett, Kinderbett, 2-stöckig mit Rausfallschutz und Leiter
- Federkernmatratzen bei Einzelbetten, französischem Bett und Queensbett

- Betaufsteller für Lattenrost mit Gasdruckdämpfer für französische Betten und Queensbetten

#### **Bad**

- Kompaktwaschraum mit integrierter Duschwanne und externem Waschtisch
- Banktoilette THETFORD, Vorhängefenster in Milchglasoptik, ausstellbar

#### **Wasser / Gas / Elektrik**

- Abwassertank, 23,5 Liter, rollbar, Frischwassertank, 47 Liter, Tauchpumpe
- Gasregler mit Überdrucksicherung (DIN EN 12 864) und Schlauchleitung
- Gasverteiler in Küchenzeile, Bedienpanel für Beleuchtungssystem und Tankanzeige
- Lichtschalter für Kinder, Elektronisch geregelte 12 V- / 350 VA-Stromversorgung
- FI-Schutzschalter, Vorzelt-Außensteckdose, 230-V-Ausgang, SAT- / TV-Anschluss
- Antennensteckdose mit Koaxialkabelverlegung im Wohnbereich
- PKW-Anschlussstecker JAEGER, 13-polig, Rauchmelder

#### **LED-Beleuchtung**

- Ambientebeleuchtung, Ausführung modellabhängig
- Eckregale mit Beleuchtung in der Sitzgruppe, Ausführung modellabhängig
- Lesespots mit Farbspiel, dreistufig dimmbar, in der Sitzgruppe
- Leseleuchten im Schlafbereich, Leseleuchten in der Kindersitzgruppe
- Kinderbettleuchten, dimmbar mit Nachtlicht und USB A/C-Anschlüssen

#### **Smart Home**

- HOBBY CONNECT, Steuerung für Bordtechnik über Hobby-Bedienpanel und Bluetooth per App

#### **Heizung / Klima**

- Heizung TRUMA Combi 6 10-Liter-Warmwasseraufbereitung und Frostwächterventil

#### **Dieses Angebot beinhaltet bereits folgende SONDERAUSSTATTUNG**

- 2.500 kg Auflastung ohne technische Änderung
- Vorbereitung Dachklimaanlage
- Überführungskosten und Fahrzeug Dokumente Hobby Caravan (Herstellerwerk - Rheinbach / Kerpen / Wesseling)

Gerne erstellen wir Ihnen ein individuelles Angebot für dieses Modell! **Sprechen Sie uns an!**

Änderungen und Irrtum vorbehalten!

Irrtümer und Änderungen vorbehalten

## **Ausstattung**

- Antischlingerkupplung
- 3-Flammkocher
- WC

Irrtümer und Änderungen vorbehalten

## **Bilder**



Grundriss Tag/Nacht: Hobby PRESTIGE 720 UKFe 2024

Mich finden Sie in Rheinbach!



Mich finden Sie in Rheinbach!



Mich finden Sie in Rheinbach!



Mich finden Sie in Rheinbach!



Mich finden Sie in Rheinbach!



Mich finden Sie in Rheinbach!





Mich finden Sie in Rheinbach!



Mich finden Sie in Rheinbach!



Mich finden Sie in Rheinbach!



Mich finden Sie in Rheinbach!



Mich finden Sie in Rheinbach!



Mich finden Sie in Rheinbach!



Mich finden Sie in Rheinbach!



Mich finden Sie in Rheinbach!



Mich finden Sie in Rheinbach!



Mich finden Sie in Rheinbach!



Mich finden Sie in Rheinbach!



Mich finden Sie in Rheinbach!





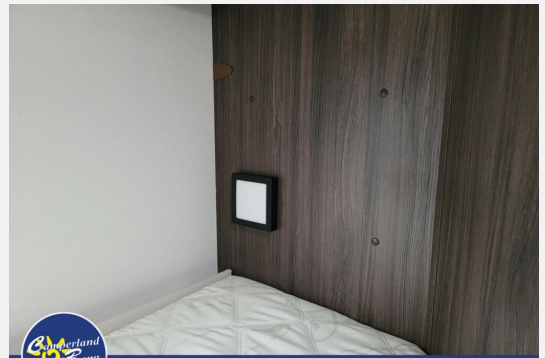
Mich finden Sie in Rheinbach!



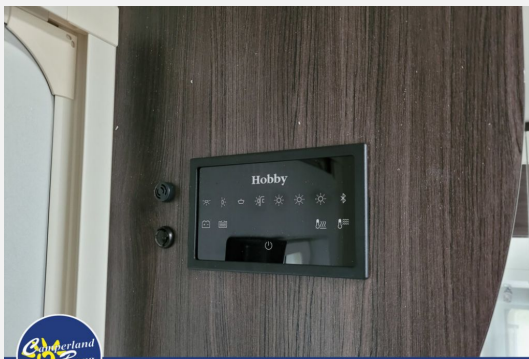
Mich finden Sie in Rheinbach!



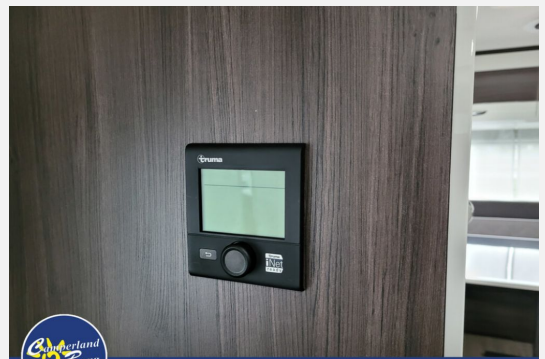
Mich finden Sie in Rheinbach!



Mich finden Sie in Rheinbach!



Mich finden Sie in Rheinbach!



Mich finden Sie in Rheinbach!



Wir geben Ihrer  
**FREIZEIT** ein Zuhause!

- ✓ Laufend mehr als **600** Freizeitfahrzeuge vor Ort!
- ✓ Hobby Handelspartner seit nunmehr 30 Jahren!
- ✓ Fendt Handelspartner seit nunmehr 25 Jahren!
- ✓ ADAC Vermietpartner seit nunmehr 15 Jahren!
- ✓ Berger Zubehörmärkte seit nunmehr 15 Jahren!
- ✓ Finanzierung bis 150 Monate ohne Anzahlung!
- ✓ Wir bieten faire Preise, tauschen ein, zahlen zu!

Wohnwagen, Wohnmobil, PKW, Boote, Motorräder, etc.



Ihr Vorteil! **50** Jahre Erfahrung!



Sie finden uns **dreimal** im Rheinland!

**Verkäufer**

Camperland J. Bong Vertriebs GmbH - Rheinbach  
Herr Jürgen Bong  
Heerstraßenbenden 15-19  
53359 Rheinbach

☎ 0 22 26 / 90 98 200

FAX 0 22 26 / 90 98 201

✉ info@camperland-bong.de