



Kein Logo  
vorhanden

Exposé

## Sterckeman Easy 470PE Kids Touring & Dusch Paket

**20.480,- €**

Differenzbesteuerung gemäß §25a

Fahrzeug



Grundriss





Kein Logo  
vorhanden

## Technische Daten

<b>Modell-/Baujahr</b>	2023
<b>Anzahl Schlafplätze</b>	2
<b>Gesamtlänge</b>	640 cm
<b>Gesamtbreite</b>	230 cm
<b>Höhe</b>	258 cm
<b>Aufbaulänge</b>	470 cm
<b>Masse in fahrber. Zustand</b>	1092 kg
<b>techn. zul. Gesamtmasse</b>	1300 kg
<b>Zuladung</b>	208 kg
	TÜV neu
	Etagenbett, Doppel-/franz. Bett



Kein Logo  
vorhanden

## Beschreibung

- Touring Paket Luxe Stoßdämpfer, AKS 3004 - Antischlingerkupplung, Serviceklappe (75x30 cm), Ersatzradhalterung (Gaskasten), Frischwassertank 50L (fest), Abwassertank 30L (mit Rädern)
- Auflastung 1 ab Werk 1300 KG
- Duschkpaket EASY (Warmwasseranlage Trumatherme 5L, Duschvorhang, ausziehbare Duscharmatur + Duschaule (modellabhängig))
- Truma Vent Umluftanlage

**Nachträglicher Zubehöreingbau möglich, sprechen Sie uns gerne darauf an.**

- Gerne nehmen wir Ihren „Alten“ in Zahlung.
- Gebrauchtwagengarantie gegen Aufpreis möglich.
- Finanzierung mit oder ohne Anzahlung
- Irrtum, Eingabefehler und Zwischenverkauf vorbehalten

Die Fahrzeugbeschreibung dient lediglich der allgemeinen Identifizierung des Fahrzeuges und stellt keine Gewährleistung im kaufrechtlichen Sinne dar. Die Angaben erheben nicht den Anspruch auf Vollständigkeit. Die gemachten Angaben/ Beschreibungen und Bilder sind unverbindlich und dienen nicht als zugesicherte Eigenschaften. Der Verkäufer übernimmt keine Haftung/ Gewährleistung für Tipp- und Datenübermittlungsfehler. Ausstattungen sind ggf. gesondert vor Ort zu prüfen.

**Wichtiger Hinweis!** Wir weisen Sie darauf hin, dass wir nicht über ein organisiertes Fernabsatzsystem verfügen, und auch keine Fahrzeuge liefern oder versenden. Wir bestehen auf eine persönliche Abholung des Kaufobjektes von unserem Firmensitz in Langwedel. Die Anzeigen im Internet dienen alleine der Werbung für die Fahrzeuge. Eine Kauf- Bestellmöglichkeit wird weder auf unserer Homepage, noch von den Onlineplattformen angeboten.

Öffnungszeiten:

März bis Oktober

Mo. - Fr. 9:00-18:00

Sa. 10:00 - 14:00

November bis Februar

Mo. - Fr. 9:00 - 17:00

Fahrzeug Besichtigung: Gerne auch nach terminlicher Absprache außerhalb der Öffnungszeiten

## Ausstattung

- Antischlingerkupplung
- GFK-Dach, Heckgarage
- Seperate Dusche

## Bilder





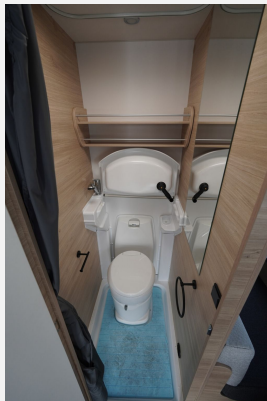
Kein Logo  
vorhanden





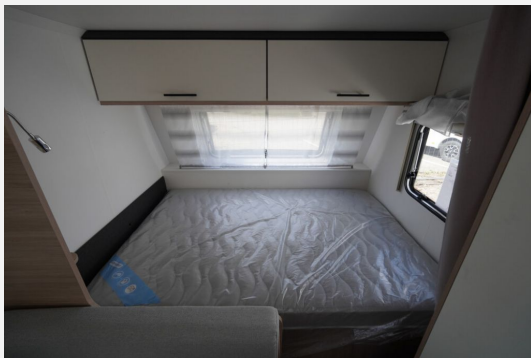


Kein Logo  
vorhanden



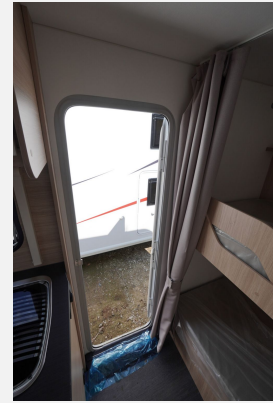


Kein Logo  
vorhanden





Kein Logo  
vorhanden



## Verkäufer

HWS Vertriebs GmbH & Co. KG HWS Caravan Center Langwedel  
Herr Andree Tischler  
Auf dem Lintel 18  
27299 Langwedel

☎ +49 4232 5859686

✉ [a.tischler@hws-caravan.de](mailto:a.tischler@hws-caravan.de)