

Exposé

Bürostner Limited T 726 G

87.990,- €

MwSt. ausweisbar

Fahrzeug



Grundriss



Technische Daten

Modell-/Baujahr	2024
Leistung	103 KW / 140 PS
Schadstoffklasse/-norm	Euro 6d
Basisfahrzeug	Fiat Ducato
Motordetails	MJet 2,2
Getriebe	Automatik
Anzahl Schlafplätze	2
Gesamtlänge	742 cm
Gesamtbreite	232 cm
Höhe	295 cm
Aufbauart	Teilintegriert
Masse in fahrber. Zustand	3151 kg
techn. zul. Gesamtmasse	3850 kg
Zuladung	699 kg
Sitze mit Gurt	4
Radstand	404 cm
Anhängerlast (gebremst)	2000 kg
Kraftstoff	Diesel
Heizung	Truma Combi 6E
Kühlschrankvolumen	142.00 l
Gefriervolumen	15.00 l
Wasservorrat	100 l
Abwassertankvolumen	90 l
Polster	Lecce Melange
	Einzelbett

Beschreibung

- Fiat Ducato Multijet 3 - 2,2 L - 140 PS - Euro VI E Final (Heavy Duty) inkl. Automatik
- Dieseltank 90 L
- Gewichtserhöhung auf 3.850 kg (Light Fahrwerk)
- Isofix System für zwei Kindersitze
- Vario-Seat, zusätzlicher gurtgesicherter Sitzplatz gegen die Fahrtrichtung
- Zusatzpolster für Umbau Einzelbetten zu Doppelbett
- Winterpaket (Abwassertank isoliert mit 2 Heizspiralen, Heizung, Gas Truma Combi 6 E, Fußbodenerwärmung elektrisch, Sitzheizung Fahrer und Beifahrer)
- Fracht & Zulassungsdokumente Reisemobile (Fracht & Zulassungsdokumente Reisemobile)

S&E AuTark Paket

!!! für 3.490,- Aufpreis statt 5.000,- !!!

-Wechselrichter 2000 Watt

-Fernbedienung mit Ladestandanzeige für Wechselrichter

-200 Watt Solar inkl. Solarregler

-Lithium Batterie 150 Ah -Montage

Finanzierung und/oder Inzahlungnahme möglich - wir machen Ihnen ein individuelles Angebot.

Irrtümer, Schreibfehler und Änderungen der technischen Daten / Ausstattung vorbehalten!

Öffnungszeiten

Montag - Freitag: 09.00 - 18.00 — 19.00* Uhr Samstag: 09.00 - 14.00 — 16.00* Uhr Sonntag: 11.00 - 16.00 Uhr
(Schautag, keine Beratung, kein Verkauf) *Sommeröffnungszeiten: 01.03. - 30.09.

Ihr S&E-Freizeitfahrzeuge Team Wir freuen uns auf Ihren Besuch.

Unseren kompletten Fahrzeugbestand finden Sie unter :

<https://stellfeld-ernst.de/Freizeitfahrzeuge/Wohnmobil-kaufen/#vehicles-type-Reisemobil>

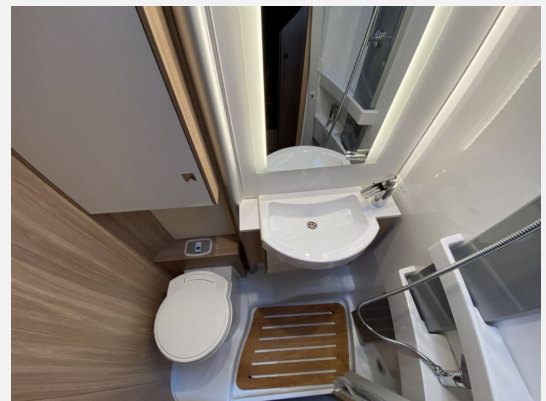
Irrtümer / Zwischenverkauf und Änderungen vorbehalten

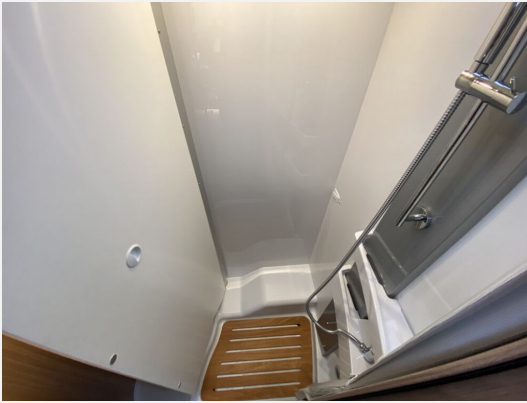
Ausstattung

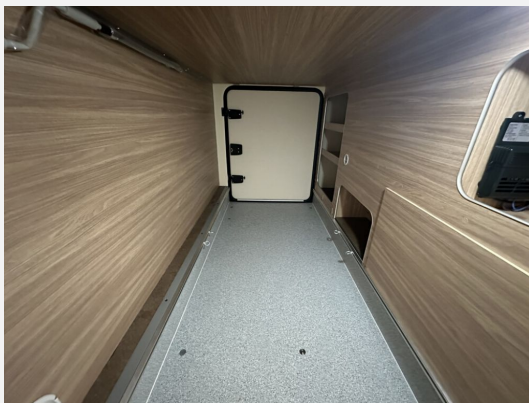
- Lederlenkrad, Servolenkung, Tempomat, Multifunktionslenkrad, Zentralverriegelung
- GFK-Dach, Heckgarage, Markise
- 3-Flammkocher
- Rückfahrkamera
- Isofix, Sitzheizung, Kompressor Kühlschrank, WC, Bettverbreiterung

Irrtümer / Zwischenverkauf und Änderungen vorbehalten

Bilder







Verkäufer

Stellfeld & Ernst GmbH
Herr Marc-André Ernst
Oberste-Wilms-Str. 22a
44309 Dortmund

☎ 0231-5198158

FAX 0231 5198159

✉ caravan@cago.de