

Exposé

Carthago chic s-plus I 61 XL LE(495) MwSt.-Aktion

**243.109,- €**

MwSt. ausweisbar

Fahrzeug

**Mareien Caravaning**  
carthago Center West  
Das Reisemobil.

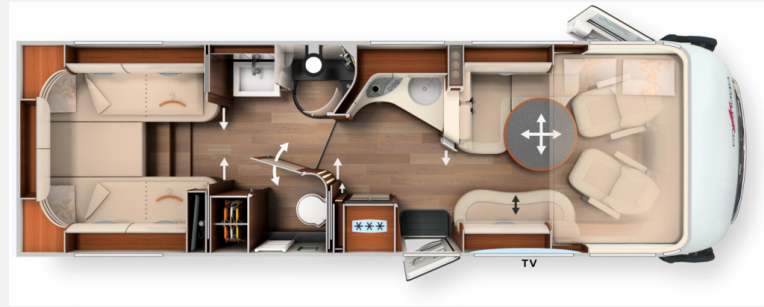
**WINTERSPECIAL**  
FROSTIGE ZEITEN - HEISSE ANGEBOTE!

**BIS ZU -35.535 €**

The advertisement features a winter scene with snow-covered trees and a bright sun. In the foreground, five white Carthago motorhomes are parked in a row. The text is overlaid on a white rectangular background.



Grundriss



**Technische Daten**

<b>Modell-/Baujahr</b>	2023
<b>Anzahl der Achsen</b>	2
<b>Leistung</b>	152 KW / 207 PS
<b>Umweltplakette</b>	grün
<b>Schadstoffklasse/-norm</b>	Euro 6d
<b>Basisfahrzeug</b>	Iveco Daily
<b>Motordetails</b>	3,0 l Turbodiesel
<b>Getriebe</b>	Automatik
<b>Antriebsart</b>	Heckantrieb
<b>Anzahl Schlafplätze</b>	4
<b>Gesamtlänge</b>	860 cm
<b>Gesamtbreite</b>	227 cm
<b>Höhe</b>	329 cm
<b>Innenhöhe</b>	210 cm
<b>Aufbauart</b>	Integriert
<b>Masse in fahrber. Zustand</b>	5263 kg
<b>techn. zul. Gesamtmasse</b>	6700 kg
<b>Zuladung</b>	1437 kg
<b>Infrastruktur</b>	WC
<b>Liegeflächen</b>	Einzelbett (200 / 200x85)
<b>Sitze mit Gurt</b>	4
<b>Radstand</b>	475 cm
<b>Anhängerlast (gebremst)</b>	3500 kg
<b>Kraftstoff</b>	Diesel
<b>Heizung</b>	Alde Warmwasserheizung
<b>Kühlschranksvolumen</b>	153 l
<b>Gefriervolumen</b>	29 l
<b>Wasservorrat</b>	235 l
<b>Abwassertankvolumen</b>	200 l
<b>Batterie</b>	160 Ah
<b>Polster</b>	Leder Elfenbein
<b>Steckdosen 230V</b>	5
<b>Steckdosen 12V</b>	2
<b>Steckdosen USB</b>	2
<b>Farbe</b>	weiß
	L-Sitzgruppe
	Einzelbett

- Listenpreis: 289.299,00
- Super-Paket (Klimaautomatik Fahrerhaus ESP mit Traction Control und Bergabfahrhilfe Lederlenkrad mit Option Multifunktionstasten (bei Schaltgetriebe inkl. Leder-Schalthebel) Elektrische Feststellbremse Armaturenbrettveredelung mit Applikationen in Chrom Fahrerhauskomfortsitze mit Neigungsverstellung (vorn) Kurbel-Heckstützen zur Wankstabilisierung im Stand Busspiegel "Carthago best view" mit Einstiegsbeleuchtung, elektrisch verstell- und beheizbar XL-Aufbautür "Safetylux" (Breite 63 cm) mit Sicherheitsdoppelverriegelung und "coming home" Zentralverriegelung für Fahrerhaus- und Auftautür, Außen- u. Rollergaragenklappen Rollergaragen-Upgrade mit Nadelfilz, Gepäcknetzen, Befestigungssystem SOG-Toilettenentlüftung über Dachkamin Alde Wärmetauscher (Nutzung Motorwärme) Truma DuoControl CS Design-Barschrank mit Gläserhalter und Glas-Set über Küche Carthago 3er Schiffsuhrset Nautic in der Hubbettunterseite integriert Toilette Thetford C260 mit Keramikeinsatz USB-Steckdose im Dachstauschrank über Heckbett Vorbereitung Solaranlage Vorbereitung Sat-Anlage Vorbereitung Rückfahrkamera (Einzellinse) Radio / Moniceiver Pioneer 6,8" inkl. DAB+, Radiovorbereitung, Dachantenne, Lautsprecher (4 x) Rückfahrkamerasystem mit Einzellinse, inkl. 7" Farbmonitor seitlich im Armaturenbrett)
- Fahrassistenz-Paket Iveco (Notbremsassistent mit City Brake (AEBS), Abstandsregeltempomat (ACC) mit Stau-funktion, Automatische Fernlichtaktivierung, Aktiver Spurhalteassistent mit Warnton, Reifendruckkontrollsystem, Regensensor mit automatischem Abblendlicht,
- Sat- und TV-Paket 40" (Elektrischer Auszug für LED-Flachbildschirm 40", LED-Flachbildschirm 40", SAT-Anlage Teleco Flatsat Classic 85 mit CI-Slot)
- TV-Paket Schlafraum (Carthago TV-Auszugssystem für TV-Schrank im Schlafraum, LED-Flachbildschirm 24" Schlafraum)
- Klima-Summer-Paket (Dachklimaanlage Truma Aventa comfort, Elektrische Dachmarkise (230 V) Kasette Alu, Tuch grau, Länge: 6,0 m)
- Aufpreis Rückfahrkamera Doppellinse
- AUFPREIS Mediacyber Pioneer 9" inkl. Navi, Reisemobil-Routenführung, DAB+
- Paket Auftautür Luxus (Elektrische Zuziehhilfe zum leisen Schließen, Zusätzliche LED-Beleuchtung im Türfen-ster für Funktion "coming & leaving home", Schlüsselloser Zugangssystem via RFID-Chip (2x), Elektrische Türöffnungsunterstützung von innen und außen)
- Iveco Daily 6.7 t Basisfahrzeug-Komfort-Paket Plus (Paket empfohlen) Spurverbreiterung Vorderachse-Adaptives Luftfeder- und Stoßdämpfersystem "Airpro" (Vollluftfederung Hinterachse / adaptiver Stoßfänger Vorderachse)-Alufelgen Vorderachse- bestehend aus: Adaptives Luftfeder- und Stoßdämpfersystem "Airpro" (Vollluftfederung Hinterachse/ adaptiver Stoßfänger Vorderachse- 6700kg- Spurverbreiterung Vorderachse- Leichtmetallfelgen Vor-derachse Iveco
- AUFPREIS Sat-Anlage Teleco Flatsat Classic 85 mit Skew / Twin LNB für zweiten TV
- Motor Iveco 21: 207 PS / 152 kW, Euro VI E, inkl. 8-Gang Wandlerautomatik
- Getriebe schon in Motorvariante enthalten
- Differenzialsperre Hinterachse
- Einstiegsstufe Fahrerhaustüreinstieg elektrisch ein- und ausfahrbar
- LED-Lichtband an Dachmarkise
- Steckdosenpaket mit Zusatzsteckdosen (3 x 230 V, 2 x USB)
- Gas-Außenanschluss hinter Doppelboden-Außenstauraum Beifahrerseite
- Gasfesttank, mit Eis-Ex-Reglerbeheizung, 60 l Inhalt
- Keramik-Festtanktoilette: Fassungsvermögen 120 l
- Gasbackofen mit Grillfunktion im Küchenunterschrank
- Kaffeekapselmaschine mit Anschluss-Set inkl. Kapselhalter und Tassen-Set
- Additive Warmwasser-Fußbodenheizung: Heizschlangen in Wohnsitzgruppe
- Aluriffelblechboden für Rollergarage
- Stilwelt linea chiara
- Wohnraumtisch ausziehbar

- "Sky Dream Comfort" Fahrerhaus inkl. zwei Panorama-Dachfenster (anstelle Hubbett)
- Wohnsitzgruppe umbaubar zur Schlafmöglichkeit
- Leder Elfenbein
- Schlafwelt & Deko-Set: Dekokissen, Wohndecke, Spannbettlaken-Set

**Ausstattung**

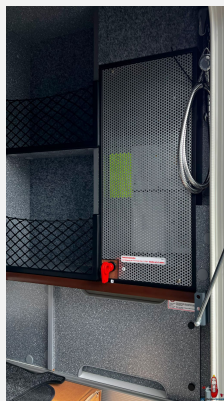
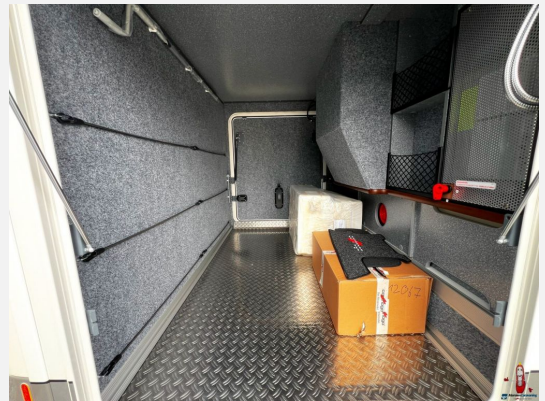
- Multifunktionslenkrad, Lederlenkrad, Zentralverriegelung, ABS, ESP, Abstandstempomat, Fernlichtassistent, Notbremsassistent, Spurhalteassistent, Regensensor, Servolenkung, Tempomat
- Doppelboden, GFK-Dach, Heckgarage, Markise
- Leder Ausstattung
- Klimaautomatik, Klimaanlage Dach
- Gasbackofen, 3-Flammkocher
- Dusche separat, Außendusche
- Gasaußensteckdose
- Radio/Tuner, DAB Radio, Navigationssystem, Rückfahrkamera, SAT-Anlage, TV
- Lichtsensor
- Wechselrichter, Abstandsassistent, Sat-Antenne, Backofen, Seperate Dusche, WC, Gas-Anschluss, Lederausstattung

**Bilder**

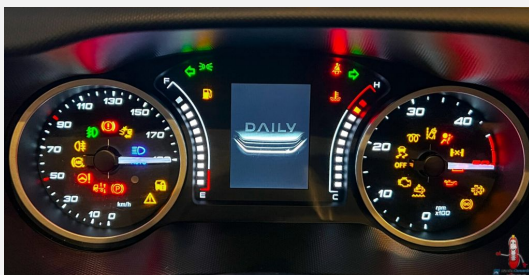




























**Verkäufer**

Mareien Caravaning GmbH  
Frau Yvonne Nußbaum  
Geilenkirchener Str. 9  
52457 Aldenhoven

☎ 02464 9099411

FAX 02464 9099448

✉ y.nussbaum@carthago-center.de