

Exposé

Eura Mobil Contura 766 EF Luminary-Plus-Paket

**129.900,- €**

MwSt. ausweisbar

Fahrzeug



Grundriss



Technische Daten

<b>Modell-/Baujahr</b>	2024
<b>Anzahl der Achsen</b>	2
<b>Leistung</b>	125 KW / 170 PS
<b>km Stand</b>	5 km
<b>Umweltplakette</b>	grün
<b>Schadstoffklasse/-norm</b>	S4 / Euro 6e
<b>Basisfahrzeug</b>	Mercedes
<b>Motordetails</b>	415 CDI; Euro 6E
<b>Getriebe</b>	Automatik
<b>Antriebsart</b>	Frontantrieb
<b>Anzahl Schlafplätze</b>	2
<b>Gesamtlänge</b>	784 cm
<b>Gesamtbreite</b>	232 cm
<b>Höhe</b>	292 cm
<b>Innenhöhe</b>	198 cm
<b>Aufbauart</b>	Teilintegriert
<b>Masse in fahrber. Zustand</b>	3420 kg
<b>techn. zul. Gesamtmasse</b>	4500 kg
<b>Auflastung</b>	4500 kg
<b>Infrastruktur</b>	Küche WC
<b>Liegeflächen</b>	Seite (90x200) Heck (195x80) Heck (200x80)
<b>Sitze mit Gurt</b>	4
<b>Anhängerlast (gebremst)</b>	2000 kg
<b>Kraftstoff</b>	Diesel
<b>Heizung</b>	ALDE-Warmwasserheizung
<b>Kühlschrankvolumen</b>	177 l
<b>Wasservorrat</b>	138 l
<b>Abwassertankvolumen</b>	100 l
<b>Batterie</b>	80 Ah
<b>Polster</b>	Leder Beige
<b>Farbe</b>	weiß
	Face-to-Face Sitzgruppe
	Einzelbett

## Eura Mobil Contura 766 EF

### Serienausstattung:

- Heavy Duty, Möbeldekor "Navarra"
- Aufbautür mit Zentralverriegelung
- Fenster im Toilettenraum
- Elektrischer Dachlüfter
- Serviceklappe Garagentür
- Innen
- Mückengitter für Aufbautür
- Lithium
- Fahrerhaussitze im Aufbaupolsterstoff
- Tisch mit verchromtem Tischfuß
- Ambientebeleuchtung
- Warmwasser Heizung - Alde
- Duo Control CS mit Eis-Ex, Dunstabzugshaube, Großer Kühlschrank
- Dekoration "Maka"

### Sonderausstattung : Luminary-Paket :

- Stoßfänger & Anbauteile in Wagenfarbe
- Elektrische Außenspiegel
- 17" Alufelgen
- Komfortsitze Fahrerhaus (Contura)
- MBUX 10" Naviceiver inkl. Doppelaugen-RFK
- elektrische Feststellbremse
- Kühlergrill verchromt
- 9G-Tronic Automatikgetriebe Mercedes-Benz
- Motorisierung 170PS
- 92 Itr Tank, Wärmedämmendes Glas mit Bandfilter
- Außendesign in Carbon
- Ablagefach unter Cockpit
- Klappdeckel für Ablagefächer **Akustik-Paket:**
- Klimaautomatik Climatronic,
- Ladepaket Instrumententafel
- Lederlenkrad
- Induktive Ladestation
- Verkehrszeichenassistent
- aktiver Abstandsassistent Distronic,
- Außenlackierung Obsidian-Schwarz
- Aufbautüre mit 2-Punktverriegelung + Zentralverriegelung
- Starlight- Dome

- Elektrischer Dachlüfter
- manuelles Verdunkelungs- System für Fahrerhaus
- Mückengittertür
- Vorverkabelung für Solaranlage
- Dunstabzugshaube

### **Luminary-Plus-Paket:**

- Fahrerhausteppich,
- Multifunktionssteckdose (außen)
- Außendusche (kalt/warm)
- Gas-Außensteckdose auf Beifahrerseite
- Thermo-Vorhang
- Lithium-Batterie
- Truma DuoControl mit Fernanzeige

- Eis-Ex und Crashsensor

### **Fahrassistenz-Paket :**

- Aktiver Spurhalteassistent
- Fernlichtassistent
- Nebelscheinwerfer
- Reifenluftdrucksensoren
- LED High-Performance Scheinwerfer
- Zusatzbett für zwei Personen (Umbau Sitzgruppe)
- Markise 5 m
- Polsterstoff „Leder Beige“

**Achtung beim Video handelt es sich um ein Muster-Video !!!**

**Habby Lounge wie auf dem Video bei Firma Ehlers Mobile Welten erhältlich ( Aufpreis 1999 € )**

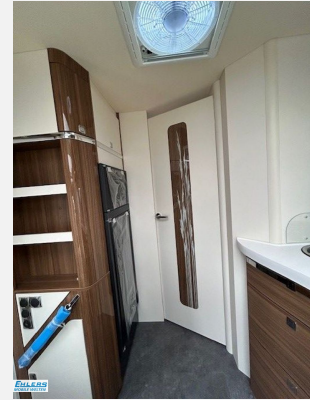
Irrtümer und Änderungen vorbehalten

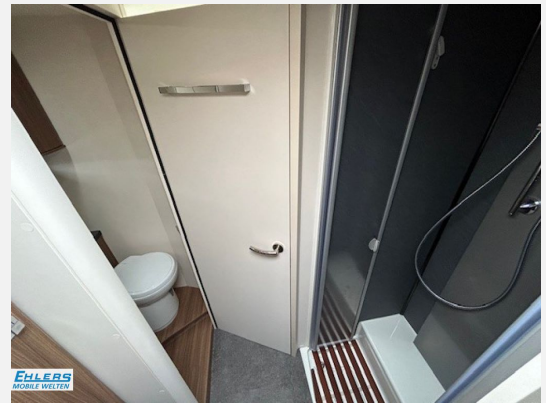
## Ausstattung

Irrtümer und Änderungen vorbehalten

## Bilder







## Verkäufer

Ehlers Mobile Welten GmbH & Co.KG  
Herr Karsten Steffens  
Heinrich-Evers-Straße 4  
21769 Lamstedt

☎ 04773/8794626

FAX 04773/892114

✉ [reisemobil@ehlers-reisemobile.de](mailto:reisemobil@ehlers-reisemobile.de)

## Verkäufer

Herr Mark Wehrmann

✉ [mw@ehlers-reisemobile.de](mailto:mw@ehlers-reisemobile.de)