

Malibu Van family-for-4 640 LE K(736) MwSt.-Aktion

86.519,- €

MwSt. ausweisbar

MareienCaravaning
carthago Center West
Das Reisemobil.

malibu
a company of carthago

UNSERE NEUEN MALIBU-DEALS

JETZT BIS ZUM 31.12.2024 SPAREN!

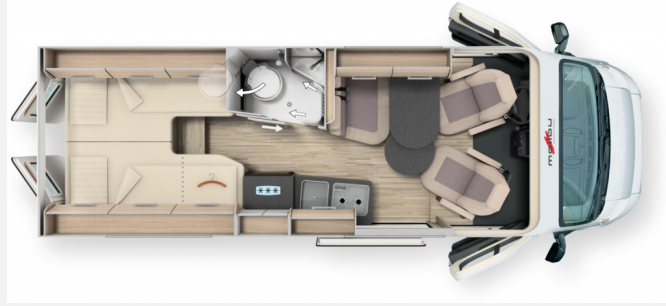
**19% MwSt.
GESCHENKT!***

Sichern Sie sich jetzt noch unseren ultimativen Preisvorteil!
19% MwSt. geschenkt auf das Basismodell, sowie auf das Chassis- und Aufbau-Paket - Jedoch mindestens **12.000 €** Preisvorteil garantiert!*

Beispielabbildungen. *Die Nachlässe sind nicht kombinierbar. Das Angebot ist gültig bis zum 31.12.2024, gilt für ausgewählte Malibu-Modelle der Baujahre 2023/2024 und nur solange der Vorrat reicht.



Grundriss



Technische Daten

Modell-/Baujahr	2023
Anzahl der Achsen	2
Leistung	132 KW / 180 PS
Umweltplakette	grün
Schadstoffklasse/-norm	Euro 6d
Basisfahrzeug	Fiat Ducato
Motordetails	2,2 l Multijet
Getriebe	Automatik
Antriebsart	Frontantrieb
Anzahl Schlafplätze	4
Gesamtlänge	636 cm
Gesamtbreite	205 cm
Höhe	259 cm
Innenhöhe	190 cm
Aufbauart	Campervan
Masse in fahrber. Zustand	3152 kg
techn. zul. Gesamtmasse	4000 kg
Zuladung	848 kg
Infrastruktur	WC
Liegeflächen	Einzelbett (202x90+ 189x102)
Sitze mit Gurt	4
Radstand	404 cm
Anhängerlast (gebremst)	2500 kg
Kraftstoff	Diesel
Heizung	Truma Combi 4
Kühlschrankvolumen	84 l
Gefriervolumen	6 l
Wasservorrat	100 l
Abwassertankvolumen	92 l
Batterie	80 Ah
Polster	Paris
Steckdosen 230V	3
Steckdosen 12V	3
Steckdosen USB	4
Farbe	grau
	Seitensitzgruppe
	Einzelbett, Aufstelldach (Doppelbett)

Beschreibung

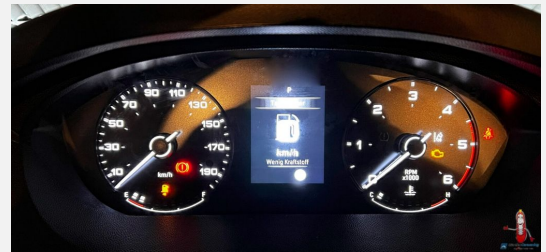
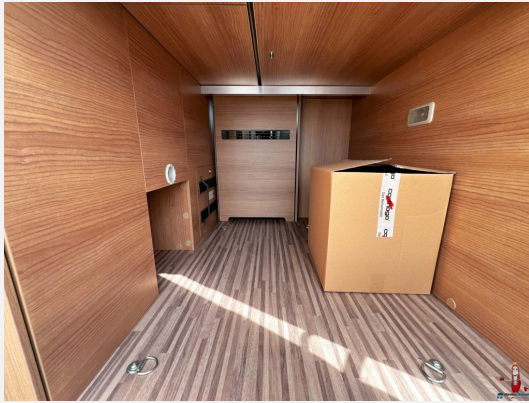
- Listenpreis: 98.519,00
- Aufbau-Paket (Dachinnenverkleidung mit Mikrofaser-Klimabelag, Deckenbaldachin Wohnraum mit indirekter LED-Ambientebeleuchtung, Upgrade Küchencenter, Qualitäts-Kaltschaummatratze im Heckbett, Truma CP Plus digitales Bedienpanel, Verzurrsystem Gepäckraum, Abwassertank in Gehäuse eingefasst und isoliert)
- Chassis-Paket (Einparkhilfe mit Sensoren im Heck, Kraftstofftank 90 Liter, Ladebooster, Fahrerhausverdunklungssystem an Front- und Seitenscheiben, Armaturenbrettveredelung: Lüftungsgitter in Chrom, Radiovorbereitung mit Dachantenne und DAB+, Lautsprecher (4x), Beifahrersitz höhenverstellbar, Pilotensitze in Wohnraumstoff bezogen inkl. gepolsterten Armlehnen, Fliegenschutzgitter hinter Schiebetür, Außenspiegel, elektrisch verstell- und beheizbar)
- Style-Paket i.V.m. Autom. (Lenkrad und Schaltknäuf in Leder, Kühlergrill in Hochglanz schwarz, Scheinwerferrahmen in schwarz, Stoßfänger in Wagenfarbe lackiert)
- AUFPREIS 16 Zoll Alufelgen für f40 heavy Chassis / f35 i.V.m. 9G-Wandlerautomatik
- Fahrassistenz-Paket (kamerabasiert) (Aktiver Notbremsassistent mit Fußgänger und Radfahrererkennung, Spurhaltewarnassistent, Fernlichtassistent, Verkehrsschilderkennung, Regen- und Lichtsensor, Reifendrucksensoren, Elektrisch anklappbare Außenspiegel)
- Aufstelldach family-for-4-Paket (Aufstelldach in Hybridkonstruktion aus hochstabilem Sandwich, GFK-Dachbelag "Protect", Matratzenunterlage zur Unterlüftung, Kunstleder-Bezug an der Dachinnenseite, Regenablaufrinne über der Schiebetür)
- Motor 180 PS / 132 kW, Euro 6 D Final f40 heavy (zul. GG 4.000 kg), 9G-Wandlerautomatik
- Multifunktionslenkrad (Radiofernbedienung über Steuertasten)
- Nebelscheinwerfer mit Abbieglicht
- Fiat Full-LED-Frontscheinwerfer
- Klimaautomatik Fahrerhaus
- Mediacenter Pioneer 9 inkl. Navigation, Reisemobil-Routenführung und DAB+
- Außenfarbe Metallic: eisengrau
- PREMIUM-FENSTER im Waschraum
- Bullaugenfenster im Heckbereich, Fahrer-/ Beifahrerseite je 2x
- Steckdosenpaket: 3x USB Steckdose / 2x 230 V Steckdose
- Truma Duo Control CS mit Crashsensor
- Stilwelt Cherry Classic
- Paris - Stoff-Kombination gesteppt
- Vorbereitung Rückfahrkamera (für Kamera-Einzellinse)

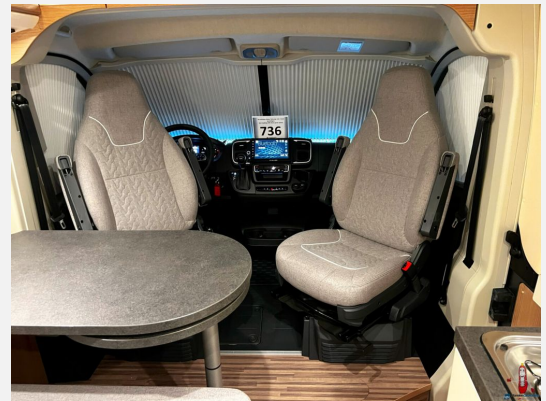
Ausstattung

- ABS, ESP, Rußpartikelfilter, Notbremsassistent, Spurhalteassistent, Verkehrszeichenerkennung, Regensensor, Servolenkung, Tempomat
- Heckgarage
- Klimaautomatik
- Kompressor-Kühlschrank
- Lichtsensor
- Kompressor Kühlschrank, WC















Verkäufer

Mareien Caravaning GmbH
Frau Yvonne Nußbaum
Geilenkirchener Str. 9
52457 Aldenhoven

☎ 02464 9099411

FAX 02464 9099448

✉ y.nussbaum@carthago-center.de