

Exposé

Weinsberg CaraCompact 600 MF EDITION [PEPPER]

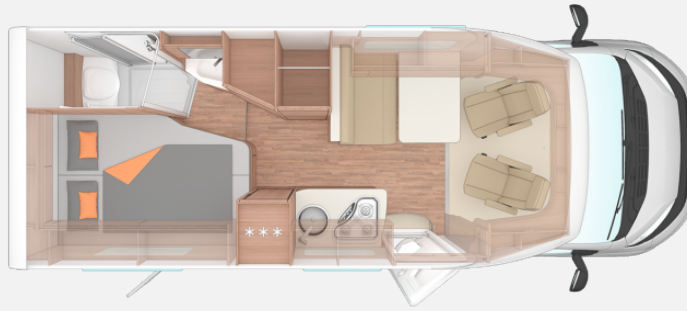
**67.900,- €**

MwSt. ausweisbar

Fahrzeug



# Grundriss



## Technische Daten

<b>Modell-/Baujahr</b>	2023, 06/2023
<b>Leistung</b>	103 KW / 140 PS
<b>km Stand</b>	18000 km
<b>Schadstoffklasse/-norm</b>	Euro 6d-final
<b>Basisfahrzeug</b>	FIAT Ducato
<b>Motordetails</b>	Euro 6d-Final
<b>Getriebe</b>	Schaltgetriebe
<b>Antriebsart</b>	Frontantrieb
<b>Anzahl Schlafplätze</b>	2
<b>Gesamtlänge</b>	675 cm
<b>Gesamtbreite</b>	220 cm
<b>Höhe</b>	291 cm
<b>Innenhöhe</b>	200 cm
<b>Aufbauart</b>	Teilintegriert
<b>techn. zul. Gesamtmasse</b>	3500 kg
<b>Infrastruktur</b>	Küche WC
<b>Liegeflächen</b>	Heck (201x140)
<b>Sitze mit Gurt</b>	4
<b>Anhängerlast (gebremst)</b>	2000 kg
<b>Kraftstoff</b>	Diesel
<b>Kühlschrankvolumen</b>	142 l
<b>Wasservorrat</b>	110 l
<b>Abwassertankvolumen</b>	95 l
<b>Batterie</b>	75 Ah
	ehem. Mietfahrzeug
	Mittelsitzgruppe
	Doppel-/franz. Bett

**Zusätzlich** zur Ausstattung [Pepper Edition ]

- Einstiegstufe elektrisch
- Ausstellfenster 52 x 50 cm, mit Insektenschutz und T-Raum
- Fahrradträger für 2 Räder, Heck: THULE LIFT V16
- Aufbautür: WEINSBERG PREMIUM
- Gasflaschenauszug für max. 2 x 11 kg Gasflaschen
- TRUMA MonoControl CS (inkl. Gasfilter)
- Klimaanlage DOMETIC Freshjet 2200 (OEM)

**Edition Pepper Ausstattung**

FIAT Ducato 3.500 kg\*\*\* (103 kW / 140 PS); Frontantrieb; Euro 6d-Final

- Antennenkomplettsystem Oyster 60 Premium, Twin inkl. SMART-TV 24"
- Media-Paket (All-in-One Navigationssystem, Rückfahrkamera, Head-up Display)
- Chassis Uni-Lackierungen: Weiß
- Kraftstofftank 90 Liter
- Fahrerhaussitze drehbar
- Monositzgruppe mit einhängetisch inkl. ausdrehbarer Tischverlängerung
- Dachhaube (Hebe-Kipp) 70 cm x 50 cm mit Insektenschutz und Verdunklung (Bug)
- Sitzkasten-Verkleidungen Fahrerhaussitze
- Radiovorbereitung inkl. 2 Lautsprecher
- Insektenschutztür
- Ausstellfenster Hutze mit Insektenschutz und Verdunklung, im Bug
- Außenspiegel elektrisch einstell- und beheizbar
- Lenkrad und Schaltknäuf in Lederausführung
- Frontstoßfänger in Wagenfarbe lackiert
- Leichtmetallfelgen für Serienbereifung 16"
- Höhenverstellung Beifahrersitz
- Lenkrad mit Bedienelementen für Radio
- USB-Steckdose im Heck (1 Stück)
- Front- und Seitenscheibenverdunklung
- Bettverbreiterung im Fußbereich F-Bett-Grundrisse
- Markise 405cm x 250cm, weiß
- Pannenhilfeset
- Kraftstofftank 90 Liter
- Isolierhaube Abwassertank, beheizbar
- Ambientebeleuchtung: LED-Lichtband bei Staukasten Bug, Staukasten Heck, Staukasten Küche, Küchenabdeckung
- Anzahl d. zugelassenen Sitzplätze:4
- Wasserfiltersystem „BluuWater“
- Original Fiat-Captainchair-Sitze mit Armlehnen und Passform-Sitzbezüge für Fahrer-/Beifahrersitz im WEINSBERG Wohnwelt-Design
- Truma iNetX Master
- Alu-Glattblech, weiss
- LIGHT/L/HOCH 140/SCHAL\_E6D\_FIN
- uvm.

Mwst. ist ausweisbar. Scheckheft gepflegt, Garantie und Gewährleistung. Änderungen, Irrtümer, Fehler und Vorabverkauf vorbehalten. Dieses Reisemobil ist Teil unserer Vermietflotte 2023. Es ist nach Ende der Saison (ca Sept./Okt.) verfügbar. Reservieren Sie schon jetzt vorab zu unseren günstigen Preisen. Erfahrungsgemäß ist ein Fahrzeug nach einer Saison ca 20Tkm gefahren und kann u.U. vermietübliche Gebrauchsspuren aufweisen. Den aktuellen Kilometerstand bitte telef./oder per Email erfragen, da er aufgrund des lfd.Vermietbetriebes von dem hier eingetragenen Stand abweichen kann. Der ausgewiesene Preis ist auf das Ende der Saison kalkuliert. Darüberhinaus sind alle unsere Fahrzeuge Top gepflegt und technisch einwandfrei. Sprechen Sie uns an um Ihr Traummobil für Sie zum frühestmöglichen Termin zu reservieren.

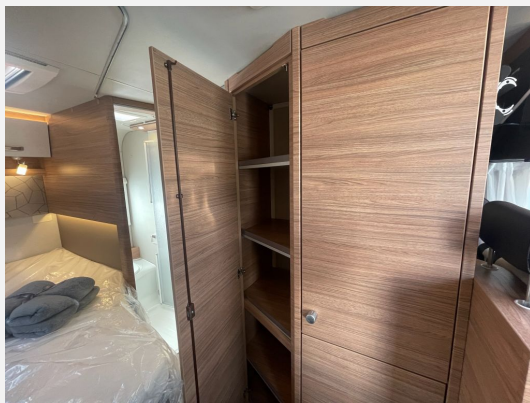
## Ausstattung

- Bedienanleitung (deutsch), TÜV und Zulassungspapier
- 6-Gang-Schaltgetriebe, FIAT Ducato 3.500 kg\*\*\* (103 kW / 140 PS); Frontantrieb; Euro 6d-Final
- Dichtigkeitsgarantie 10 Jahre, Pannenhilfset, MediKit Gutschein, SilwyREADY
- Ein-Schlüssel-Schließanlage, Insektenschutztür, Aufbau tür: WEINSBERG PREMIUM, Einstiegstufe elektrisch, Multifunktionale Tasche im WEINSBERG Design
- Service-/Stauraumklappen und Garagentür/-klappe mit Ein-Hand-Bedienung, WEINSBERG Easy-Travel-Box, Serviceklappe für ServiceBox 70 x 40 cm, Bug links, Gaskasten für 2 x 11 kg Gasflaschen, Garagentür 80 x 80 cm, rechts, Einfacher Zugang zu Gaskasten über Servicetür in der Seitenwand
- Linkslenker, ESP, ABS, Elektrische Fensterheber (Fahrer- und Beifahrertür), Halogen Serienscheinwerfer mit Tagfahrlicht, Chassis Uni-Lackierung: Weiß, Kühlergrill schwarz, mit verchromter Spange, 16" Bereifung, Klimaanlage Fahrerhaus, manuell – inkl. Pollenfilter und Außentemperaturanzeige, Fahrerairbag, Beifahrerairbag, Höhenverstellung Fahrersitz, Fahrerhaussitze drehbar, Sitzkasten-Verkleidungen Fahrerhaussitze, Tempomat – Cruise Control, Hill Holder (Berganfahrhilfe), Elektronische Wegfahrsperrung, Elektromechanische Servolenkung, Trailer Stability Control System, Post Collision Braking System, Seitenwindassistent, Kraftstofftank 90 Liter, Fahrzeugschlüssel mit Fernbedienung zur Ver- und Entriegelung der Fahrerhaustüren, Außenspiegel elektrisch einstell- und beheizbar, Maximale Traglast der Heckgarage: 150 kg, All-in-One Navigationssystem, Rückfahrkamera, inkl. Verkabelung, Hinter-/Vorderachsstabilisator, Scheibenbremsen, Frontstoßfänger in Wagenfarbe lackiert, Leichtmetallfelgen für Serienbereifung, Höhenverstellung Beifahrersitz, Lenkrad und Schaltknäufel in Leder Ausführung, Lenkrad mit Bedienelementen für Radio, Original FIAT Captainchair-Sitze mit Armlehnen und Passform-Sitzbezüge für Fahrer-/Beifahrersitz im WEINSBERG Wohnwelt-Design, Front- und Seitenscheibenverdunklung, Radiovorbereitung inkl. 2 Lautsprecher, Head-up Display, Fahrradträger für 2 Räder, Heck: THULE LIFT V16
- Fenster mit Doppelverglasung getönt, vorgehängt und ausstellbar, mit Insektenschutz und Verdunklung, Dachhaube 40 x 40 cm klar, mit Insektenschutz und Verdunklung (Heck), Dachhaube 28 x 28 cm, mit Insektenschutz (Toilettenraum), Dachhaube (Hebe-Kipp) 70 x 50 cm, mit Insektenschutz und Verdunklung (Bug), Ausstellfenster Hutze, mit Insektenschutz und Verdunklung (Bug), Ausstellfenster 52 x 50 cm, mit Insektenschutz und Verdunklung (Toilettenraum)
- Alu-Glattsblech, weiß, Dach- und Seitenwände in Sandwichbauweise, Widerstandsfähige Unterbodenbeschichtung, Sonderbeklebung EDITION [PEPPER], GFK-Dach mit reduzierter Hagelempfindlichkeit in Weiß
- Vorzeltleuchte mit Bewegungsmelder, Heckleuchtenträger mit Klarglasleuchten
- Möbeldekor: Tiberino, Belüftete Stauschränke und Truhen, Profilleisten teilweise in Echtholz, Vinyl-Bodenbelag
- Verlängerbarer Tisch, Garderobe, Monositzgruppe mit Einhängetisch, inkl. ausdrehbarer Tischverlängerung, Evopore HRC Matratze, nur Festbetten, Polster: MALABAR, COZY HOME EDITION [PEPPER], Bettverbreiterung im Fußbereich, bei F-Bett-Grundrissen
- 3-Flammen-Kocher mit Glasabdeckung, Spülbecken aus Edelstahl, versenkt, Kühlschrank 142 Liter, Automatische Energiewahl für Kühlschrank (AES), Gasbedienteile zentral angeordnet, Hochwertiger kugelgeführter Auszug mit Soft-Close, mit Besteckeinsatz, Aufklappbare Arbeitsplattenverlängerung an der Küche, Küchenrückwandverkleidung aus Schichtstoff, Toilettenraum in Holz- bzw. Kunststoffoptik, Dusche mit fester Duschtür, Wand-/Deckenhalter für Brausekopf, Spiegelschrank, Kleiderstange, Banktoilette THETFORD
- Gasschlauch Ausführung D/AT/ES/FI/BE/IT/NL/DK, Gasregler Ausführung D/AT/ES/FI/BE/IT/NL/DK, Umluftanlage 12 V, Wasserversorgung mit Tauchpumpe, Warmwasserversorgung mit Einhebel-Mischbatterie, Heizung TRUMA Combi 6, Gasanlage 30 mbar, Wasserleitungen im isolierten Bereich verlegt, TRUMA iNet X Master, Isolierhaube Abwassertank, beheizbar, Wasserfiltersystem „bluuwater“, TRUMA MonoControl CS (inkl. Gasfilter), Klimaanlage DOMETIC Freshjet 2200 (OEM), Gasflaschenauszug für max. 2 x 11 kg Gasflaschen

- Zuschalt-/Trennautomatik für Starter- und Aufbau-Batterie, Ladeautomat elektrisch für Aufbau-/Fahrzeug-Batterie, CEE-Außenanschluss für 230 V, mit Sicherungsautomat, FI-Schutzschalter, Ladebooster für Aufbau-Batterie, 230 V SCHUKO-Steckdosen Variante „D/AT/ES/FI/BE/IT/NL/DK/SE“, USB-Steckdose (1 Stück), im Bug, Überwiegend LED-Beleuchtung im Wohnraum, Versenkte Halogenbeleuchtung im T-Raum, USB-Steckdose (1 Stück), im Heck, 230 V SCHUKO-Steckdose, zusätzlich (Garage), Stimmungsvolle Ambientebeleuchtung, Antennenkomplettsystem Oyster 60 Premium, Twin inkl. SMART TV 24“, TV-Halter, 230 V SCHUKO-Steckdose zusätzlich, (Küche, 1 Stück)
- Markise 405 x 250 cm, weiß

## Bilder







**Verkäufer**

ginbie-camperliebe GmbH  
Frau Nadine van den Aakster  
Johannes-Kopp-Straße 9  
76829 Landau

☎ 06341-9360799

✉ [info@ginbie-camperliebe.de](mailto:info@ginbie-camperliebe.de)