

Exposé

LMC Sassino 450 D

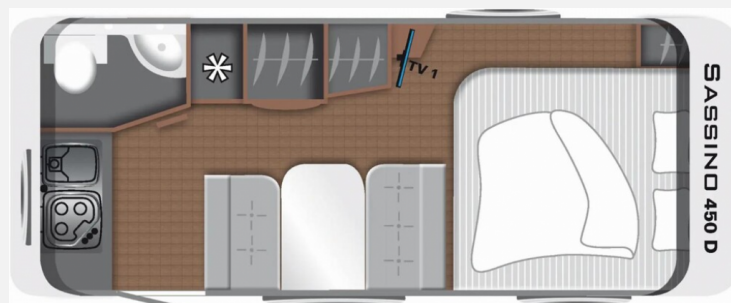
22.900,- €

MwSt. ausweisbar

Fahrzeug



Grundriss



Technische Daten

Modell-/Baujahr	2024
Anzahl Schlafplätze	3
Gesamtlänge	709 cm
Gesamtbreite	213 cm
Höhe	265 cm
Umlaufmaß	999 cm
Aufbaulänge	594 cm
Masse in fahrber. Zustand	1073 kg
techn. zul. Gesamtmasse	1500 kg
Zuladung	427 kg
Heizung	Truma 3004 S
Kühlschrankvolumen	131.00 l
Wasservorrat	44 l
Abwassertankvolumen	25 l
Polster	Silver Selection
	TÜV neu
	Doppel-/franz. Bett

Beschreibung

- Sassino Paket (Abwassertank 25 l rollbar, Reserveradhalterung im Flaschenkasten, Frischwassertank 44 l, Fliegenschutztür, Therme für Warmwasserversorgung, Umluftanlage 230 V, Dachfenster 700 x 500 mm, Vorbereitung TV-Platz, Zusätzliche Beleuchtung (Stromschiene inkl. Spots), Dachverstärkung inkl. Vorbereitung für Klimaanlage, 2x USB-Steckdose für Stromschiene, Tellerfüße für Kurbelstützen, Stützrad mit Stützlastanzeige)
- Autarkie-Paket Umluftheizung (12 V-Umluft-Drehzahlautomatik, Batterie 95 AH AGM, Ladegerät, Spannungsanzeige für die Batterie, 12 V-Hauptschalter)
- Dusch-Paket (Duscharmatur, Duschvorhang mit Schiene, Duschwanneneinlage aus Holz, Duschwanne)
- Zul. Gesamtgewicht 1.500 kg bei 1.500 kg Chassis - Chassiswechsel
- Ausstellfenster Waschaum (Milchglas)
- **Wir bieten Ihnen attraktive Finanzierungen mit bis zu 150 Monaten Laufzeit an.**
- Trotz aller Mühe und Sorgfalt, sind Fehler in dieser spezifischen Fahrzeugbeschreibung nicht ausgeschlossen. Die Beschreibung dient lediglich der allgemeinen Identifizierung des Wagens und stellt keinen Vertragsbestandteil im rechtlichen Sinne dar. Ausschlaggebend sind einzig und allein die Vereinbarungen im Kaufvertrag. Den genauen Ausstattungsumfang erhalten Sie von Ihrem Verkaufsberater vor Ort.
- Ihr gebrauchtes Reisemobil / Wohnwagen / PKW nehmen wir zu einem fairen Preis in Zahlung.

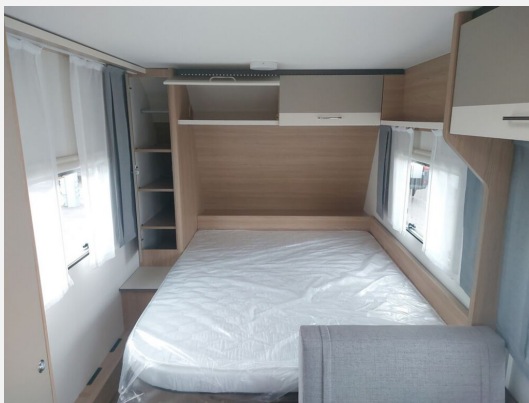
Ausstattung

- Pakete (Autark-Paket)
- Antischlingerkupplung
- GFK-Dach
- 3-Flammkocher
- Kompressor Kühlschrank, WC

Bilder









Verkäufer

Reisemobile Brüggemann GmbH
Herr Niklas Theile
Mesumer Str. 200
48432 Rheine

☎ 05975 / 304 – 414

FAX 05975/304430

✉ n.theile@reisemobile-brueggemann.de