

Exposé

Solifer Emotion T 690 E Modell 2024

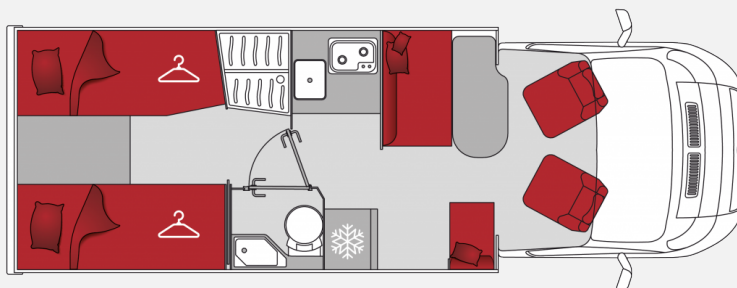
91.500,- €

MwSt. ausweisbar

Fahrzeug



Grundriss



Technische Daten

Modell-/Baujahr	2024
Anzahl der Achsen	2
Leistung	103 KW / 140 PS
Umweltplakette	grün
Schadstoffklasse/-norm	S4 / Euro 6d-final
Basisfahrzeug	FIAT Ducato
Motordetails	2,2l - 140 PS Multijet2 - Euro 6-D Final - EcoPack
Getriebe	Schaltgetriebe
Antriebsart	Frontantrieb
Anzahl Schlafplätze	3
Gesamtlänge	699 cm
Gesamtbreite	230 cm
Höhe	288 cm
Innenhöhe	213 cm
Aufbauart	Teilintegriert
techn. zul. Gesamtmasse	3500 kg
Zuladung	540 kg
Infrastruktur	Küche WC
Liegeflächen	Heck (80x195) Heck (80x186) Seite (100x200)
Sitze mit Gurt	4
Anhängerlast (gebremst)	2000 kg
Anhängerlast (ungebremst)	750 kg
Kraftstoff	Diesel
Heizung	Truma Cobi 6E
Kühlschrankvolumen	133 l
Wasservorrat	130 l
Wasservorrat (ink Boiler)	140 l
Abwassertankvolumen	95 l
Batterie	95 Ah
Führerscheinklasse	B
Farbe	weiß
	Mittelsitzgruppe
	Einzelbett

Beschreibung

Das Reisemobil der Marke Solifer überzeugt durch eine hohe Serienausstattung. Hier die Highlights:

- FIAT Sicherheitspaket
- digitales Cockpit
- el. Parkbremse
- Radio mit Navigationssystem
- Rückfahrkamera
- Rahmenfenster
- manuelle Hubstützen hinten
- aut. SAT-Anlage mit 85cm Spiegel
- zwei TV im Innenraum
- beheizter Abwassertank
- 100W Solaranlage
- Markise
- Heckfahrradträger
- Backofen
- Dunstabzug
- Umbau der Sitzgruppe zum Bett
-

MIT DEM WOHNMOBIL AUF INS ABENTEUER

Solifer-Wohnmobile stammen aus Finnland und erfreuen sich bei begeisterten Wohnmobilbesitzern in ganz Europa großer Beliebtheit. Da wir immer und überall auf der Welt nach den besten Lösungen suchen, kann Solifer Wohnmobile produzieren, die robust sind und jeder Jahreszeit trotzen. Sie sind genau das Richtige für Menschen die Abenteuer erleben möchten und für Menschen die das besondere suchen.

Irrtümer und Änderungen vorbehalten

Ausstattung

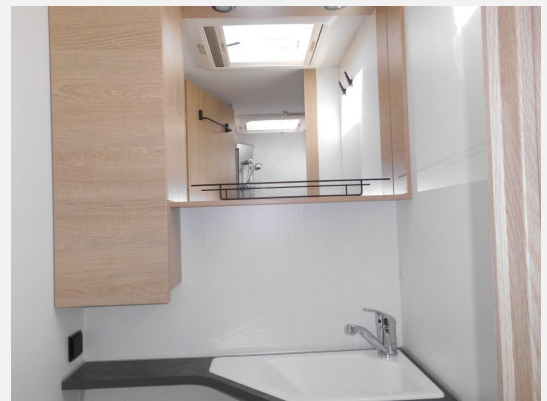
- Airbag Beifahrer, Airbag Fahrer, Alufelgen, Außenspiegel beheizbar, ASR, Außenspiegel elektrisch, Elektr. Fensterheber, ESP inkl. Hill-Holder, Fahrerhausteppich, Größerer Dieseltank, Lederlenkrad, Multifunktionslenkrad, Nebelscheinwerfer, Pilotensitze, Regensensor, Rußpartikelfilter, Servolenkung, Stoßdämpfer, Stützen hinten, Tagfahrlicht LED, Tempomat, Wegfahrsperrung, Zentralverriegelung
- Außenstauraumklappe, Ausstellfenster, Einstiegstufe elektrisch, 2. Garagentür, Fahrradträger für 2 Räder, GFK-Aufbauwände, GFK-Dach, Glattblech, Hebe-Kippfenster, Heckgarage, Markise, Midi-Heki, Mini-Heki, Rahmenfenster, Verdunkelungs- und Fliegenschutzrollos, Vorzeltleuchte, Eingangstür mit Fenster
- Ambiente-Beleuchtung, Dimmbare Beleuchtung, Fahrerhaus-Verdunklungssystem, Fahrerhaussitze drehbar, Insektenschutztür 1/1, Kleiderschrankbeleuchtung, LED-Beleuchtung, Umbaubett, Bettumbau für Sitzgruppe inkl. Polster, Bettverbreiterung für Einzelbetten, inkl. Zusatzpolster, Einsäulenhubtisch
- Gasheizung, Klimaanlage FH manuell, Umluftanlage
- 2-Flammkocher, AES-Kühlschrank, Dunstabzugshaube, Kühlschrank mit Frostfach
- Außendusche, Cassetten-Toilette, Dusche separat, Frischwassertank, Frischwassertank-Anzeige, Warmwasserboiler
- Gasflaschenkasten für: 2x11 kg Fl., Gasumschaltanlage automatisch
- Bluetooth Fahrerhaus, DAB Radio, Navigationssystem, Radio/Tuner, Rückfahrkamera, SAT-Anlage automatisch, TV, TV-Halter schwenkbar
- Solaranlage, 1x100W Solarmodul mit Regler, Beheizter Abwassertank, TFT-Bedienpanel
- Nichtraucherfahrzeug

Irrtümer und Änderungen vorbehalten











Verkäufer

Caravan Wessel GmbH
Herr Wjatscheslav Bernhardt
Steinfurter Str. 57- 59
59387 Ascheberg

☎ 02593 / 9577045

FAX 02593 / 951495

✉ fahrzeuganfrage@wohnwagen-wessel.de

Verkäufer

Caravan Wessel GmbH
Herr Markus Oelschlegel

☎ 02593 / 9577045

FAX 02593 / 951495

✉ fahrzeuganfrage@wohnwagen-wessel.de