

Exposé

LMC Sassino 450 D

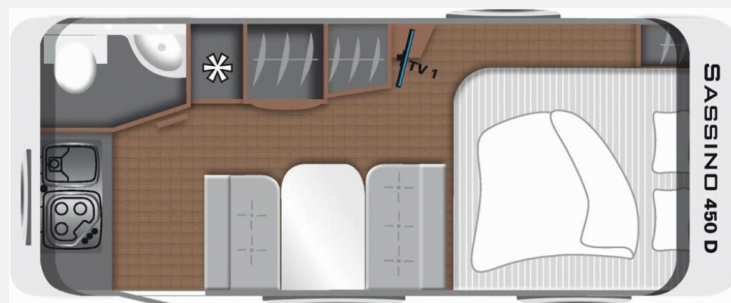
22.390,- €

MwSt. ausweisbar

Fahrzeug



Grundriss



Technische Daten

Modell-/Baujahr	2024
Anzahl Schlafplätze	3
Gesamtlänge	709 cm
Gesamtbreite	213 cm
Höhe	265 cm
Umlaufmaß	999 cm
Aufbaulänge	594 cm
Masse in fahrber. Zustand	1040 kg
techn. zul. Gesamtmasse	1360 kg
Zuladung	320 kg
Heizung	Truma 3004 S
Kühlschrankvolumen	131.00 l
Wasservorrat	44 l
Abwassertankvolumen	25 l
Polster	Silver Selection
	Doppel-/franz. Bett

Beschreibung

- Sassino Paket (Abwassertank 25 l rollbar, Reserveradhalterung im Flaschenkasten, Frischwassertank 44 l, Fliegenschutztür, Therme für Warmwasserversorgung, Umluftanlage 230 V, Dachfenster 700 x 500 mm, Vorbereitung TV-Platz, Zusätzliche Beleuchtung (Stromschiene inkl. Spots), Dachverstärkung inkl. Vorbereitung für Klimaanlage, 2x USB-Steckdose für Stromschiene, Tellerfüße für Kurbelstützen, Stützrad mit Stützlastanzeige)
- Dusch-Paket (Duscharmatur, Duschvorhang mit Schiene, Duschwanneneinlage aus Holz, Duschwanne)
- Zul. Gesamtgewicht 1.360 kg bei 1.360 kg Chassis
- Ausstellfenster Waschraum (Milchglas)
- Schiebefenster (Küche)
- AKTION - inkl. Mover
- **Wir bieten Ihnen attraktive Finanzierungen mit bis zu 150 Monaten Laufzeit an.**
- Trotz aller Mühe und Sorgfalt, sind Fehler in dieser spezifischen Fahrzeugbeschreibung nicht ausgeschlossen. Die Beschreibung dient lediglich der allgemeinen Identifizierung des Wagens und stellt keinen Vertragsbestandteil im rechtlichen Sinne dar. Ausschlaggebend sind einzig und allein die Vereinbarungen im Kaufvertrag. Den genauen Ausstattungsumfang erhalten Sie von Ihrem Verkaufsberater vor Ort.
- Ihr gebrauchtes Reisemobil / Wohnwagen / PKW nehmen wir zu einem fairen Preis in Zahlung.

Ausstattung

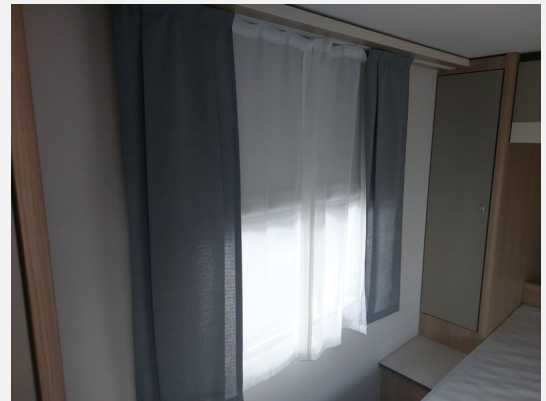
- Antischlingerkupplung
- GFK-Dach
- 3-Flammkocher
- WC

Bilder









Verkäufer

Reisemobile Brüggemann GmbH
Herr Niklas Theile
Mesumer Str. 200
48432 Rheine

☎ 05975 / 304 – 414

FAX 05975/304430

✉ n.theile@reisemobile-brueggemann.de