

Exposé

Etrusco T 7.3 SF Nr.: 3665/12

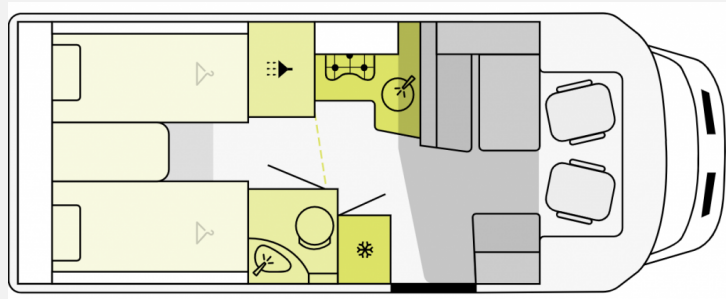
64.890,- €

MwSt. ausweisbar

Fahrzeug



Grundriss



Technische Daten

Modell-/Baujahr	2023
Anzahl der Achsen	2
Leistung	114 KW / 155 PS
km Stand	21900 km
Umweltplakette	grün
Schadstoffklasse/-norm	Euro 6d-final
Basisfahrzeug	Ford Transit
Getriebe	Schaltgetriebe
Antriebsart	Frontantrieb
Anzahl Schlafplätze	4
Gesamtlänge	734 cm
Gesamtbreite	232 cm
Höhe	287 cm
Innenhöhe	210 cm
Aufbauart	Teilintegriert
Masse in fahrber. Zustand	3151 kg
techn. zul. Gesamtmasse	3500 kg
Zuladung	349 kg
Infrastruktur	Küche WC
Liegeflächen	Heck (210x80+ 198x80) Hubbett (195x141— 113)
Sitze mit Gurt	4
Kraftstoff	Diesel
Kühlschrankvolumen	137 l
Wasservorrat	110 l
Abwassertankvolumen	100 l
Batterie	95 Ah
Steckdosen 230V	3
Steckdosen 12V	1
Steckdosen USB	2
Vorbesitzer	1
Farbe	weiß
	TÜV neu, ehem. Mietfahrzeug
	Rundsitzgruppe
	Einzelbett, Hubbett

SONDERAUSSTATTUNG:

Verdunklungsplissee Fahrerhaus für Front
Hubbett manuell mit Klima Plux Elementen
ISOFIX-Befestigung (2 Stück)
Vorbereitung Solaranlage
Vorbereitungen für TV Kabel 12V und TV Halterung

Complete Selection Ford:

Chassis Paket
Komfort Paket Teilintegrierte
type X
Multimedia Paket Compact
FORD 16" Alufelgen, schwarz
Design Applikation Heck
Abwassertank isoliert
Rahmenfenster
Fenster in T-Haube
2. Außenstauraumklappe (Größe modellabhängig)
Vorbereitung für Rückfahrkamera
Wohnwelt Emilia

Chassis-Paket Ford:

Klimaanlage inkl. Staub- und Pollenfilter
Scheinwerfer mit statischem Abbieglicht
Stoßfänger vorn in Wagenfarbe inkl. Nebelscheinwerfer
Seitenschutzleisten in Wagenfarbe lackiert
Außenspiegel, elektrisch verstellbar und beheizbar
Lederlenkrad
Handschuhfach mit Deckel

Komfort Paket:

Spiegel mit indirekter Beleuchtung und Garderobenhaken
Holzlattenrost in der Dusche
Fahrerhaussitze inkl. Wohnraumbezügen
Steckdose im Dachschrank über dem Küchenblock
Steckdose in der Garage

Type X:

Dachschrankklappen in Hochglanz Magnolia
type X Abklebung innen und außen
Wohnwelt Emilia

Paket One:

Markise 4,5m
Fahrradträger

—

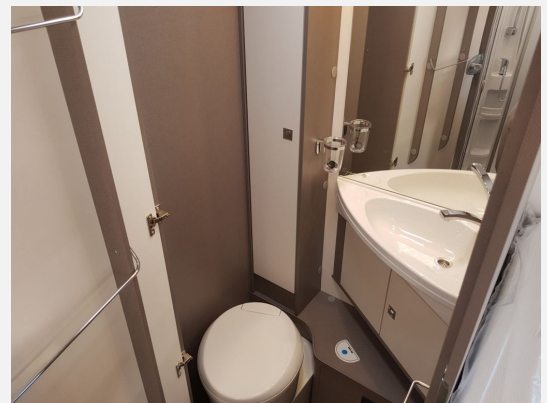
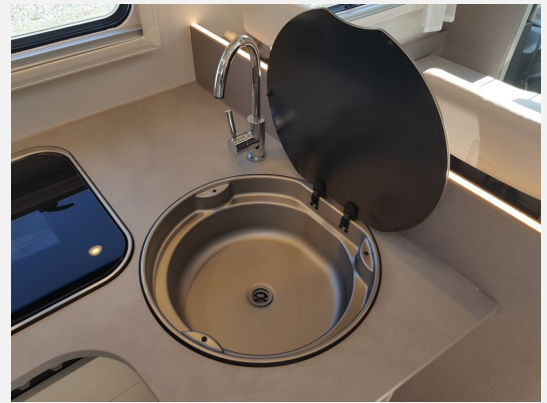
**Es handelt sich bei diesem Fahrzeug um einen
Mietwagen, der am Saisonende zu verkaufen ist.
Der KM Stand ist nicht endgültig.**

—

Irrtümer und Änderungen vorbehalten

Irrtümer und Änderungen vorbehalten







Verkäufer

Klinke Caravaning GmbH
Wohnmobil Verkaufsteam
Nelly-Sachs-Str. 4
27612 Loxstedt-Stotel

☎ 04744/731990

✉ caraworld@klinke.dealerdesk.de