

Exposé

Carthago c-tourer T 149 LE \*sofort verfügbar!\*

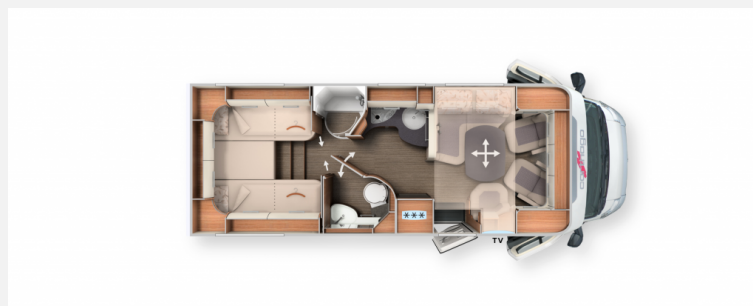
**129.950,- €**

MwSt. ausweisbar

Fahrzeug



Grundriss





## Technische Daten

<b>Erstzulassung</b>	13.05.2024
<b>Anzahl der Achsen</b>	2
<b>Leistung</b>	125 KW / 170 PS
<b>km Stand</b>	11724 km
<b>Umweltplakette</b>	grün
<b>Schadstoffklasse/-norm</b>	Euro 6e
<b>Basisfahrzeug</b>	Mercedes-Benz Sprinter
<b>Motordetails</b>	Mercedes-Benz Diesel
<b>Getriebe</b>	Automatik
<b>Antriebsart</b>	Frontantrieb
<b>Anzahl Schlafplätze</b>	2
<b>Gesamtlänge</b>	765 cm
<b>Gesamtbreite</b>	227 cm
<b>Höhe</b>	295 cm
<b>Innenhöhe</b>	198 cm
<b>Aufbauart</b>	Teilintegriert
<b>Masse in fahrber. Zustand</b>	3375 kg
<b>techn. zul. Gesamtmasse</b>	4500 kg
<b>Infrastruktur</b>	Küche WC
<b>Liegeflächen</b>	Heck (200 / 190x85) Hubbett (195x160) Seite (192x113/ 65)
<b>Sitze mit Gurt</b>	2
<b>Anhängerlast (gebremst)</b>	2000 kg
<b>Kraftstoff</b>	Diesel
<b>Heizung</b>	Truma Combi 6
<b>Kühlschrankvolumen</b>	153 l
<b>Gefriervolumen</b>	29 l
<b>Wasservorrat</b>	150 l
<b>Abwassertankvolumen</b>	140 l
<b>Ladegerät</b>	3 x USB Steckdose A
<b>Batterie</b>	80 Ah
<b>Polster</b>	Teilleder Macchiato
<b>Steckdosen 230V</b>	8
<b>Steckdosen 12V</b>	1
<b>Führerscheinklasse</b>	C1
<b>Vorbesitzer</b>	1
<b>Farbe</b>	weiß

TÜV neu, Gasprüfung neu



**Irrtümer, Zwischenverkauf und Änderungen vorbehalten. Verkauf ohne evtl. abgebildete Deko**

Dieser Mietwagen kann nach Verfügbarkeit auch vor Ende der Saison abgegeben werden. Der tatsächliche Kilometerstand kann bis dahin abweichen.

**Der c-tourer T 149 LE** - Mit großem Raumgefühl und hohe Zuladungsreserven ist der c-tourer T 149 LE ein guter Reisebegleiter!

**Basis-Plus Paket:**

- SOG-Toilettenlüftung über Dachkamin
- Vorbereitung Rückfahrkamera (Einzellinse)
- Kombiinstrument mit Farbdisplay
- Radiovorbereitung mit Dachantenne mit DAB+, Lautsprecher (4x), DVB-T2 Empfang
- Fahrerhaussitze mit Neigungs- und Höhenverstellung (vorn / hinten)
- Vorbereitung Sat-Anlage
- Lenkrad mit Höhen- und Neigungsverstellung
- Regensensor
- Vorbereitung Solaranlage
- Vorderachse mit erhöhter Traglast
- Elektrische Feststellbremse
- Insektenschutzrollo Aufbauhöhe
- USB-Steckdose im Dachstauschrank über Heckbett
- Fahrerhausverdunklungssystem Plissee an Front- und Seitenscheiben
- Große Rollergaragentür auf der Fahrerseite
- Kraftstofftank 92 Liter
- Ladebooster
- Abwasserschlauchset zur komfortablen Entsorgung
- Halbautomatische Klimaanlage Tempmatik
- Vorbereitung Dachhaubenlüfter elektrisch
- Multifunktions- und Lederlenkrad mit Höhen- und Neigungsverstellung
- Dachkuppel Midi-Heki mit LED-Spots über L-Wohnsitzgruppe

**Fahrassistenz Paket:**

- ●Aktiver Abstandsassistent DISTRONIC
- ●Fernlichtassistent (MERCEDES)
- ●Reifenluftdruckkontrollsystem
- ●Aktiver Spurhalteassistent (MERCEDES)
- ●Verkehrszeichenassistent (MERCEDES)
- ●Aktiver Aufmerksamkeitsassistent
- ●Aktiver Bremsassistent

**Media-Paket:**

- Digitales Rückfahrkamerasystem mit Einzellinse
- TV-Auszugssystem 24" in Seitensitzbank
- LED-Flachbildschirm 24" für TV-Auszugssystem / TV-Halter

**Sonderausstattung:**

- Motorvariante 170 PS / 125 kW, Euro VI E
- Automatikgetriebe 9G-Tronic inkl. Hold Funktion
- 16 Zoll Alufelgen Mercedes (Schwarz) mit Ganzjahresbereifung



- Kurbel-Heckstützen zur Wankstabilisierung im Stand
- Auflastung von 3.500 kg auf 4.500 kg
- Dachmarkise Kassette Alu, Tuch grau, Länge: 4,5 m
- Dachfenster „skyview“ mit Designhimmel über Fahrerhaus
- Steckdosenpaket mit Zusatzsteckdosen (3 x 230 V, 2 x USB)
- Truma DuoControl CS
- Gasfilter für Truma Duo Control CS (empfohlen)
- Kaffee-Kapselmaschine mit Anschluss-Set inkl. Auszugssystem
- Tec-Tower Kühlschrankskombination 153 l mit sep. Gefrierfach und Gasbackofen
- Stilwelt Casablanca
- Teilleder Macchiato 23 - Leder-Stoff-Kombination
- Carthago Schlafwelt & Deko-Set: Dekokissen, Wohndecke, Spannbettlaken-Set
- Teppichboden für Wohnraum
- Teppichboden für Fahrerhausbereich
- Wohnsitzgruppe umbaubar zur Schlafmöglichkeit
- 4. Sitzplatz in L-Wohnsitzgruppe: Fußpodest
- Zentralverriegelung für XL-Aufbautür "premium two 2.0"
- Zusätzlicher TV-Anschluss im Schlafraum
- Transport- und Dokumentengebühr

Unsere kompletten Fahrzeugbestände finden Sie unter <https://www.caraworld.de/haendler/p-concept-automobile-gmbh.6214.html>

Irrtümer und Änderungen vorbehalten

## Ausstattung

- Warmluftzusatzheizung, Warmluftauslässe im Wohnraum, Fußbodenheizungseffekt
- Keyless Start, Seitenwindassistent, Berganfahrhilfe, ABS, ASR, EBV, ESP, Spurhalteassistent, Automatische Fahrlichtsteuerung, Mercedes-Benz Notrufsystem, Vlies-Batterie 12 V / 92 Ah, Vorbereitung für Zentralverriegelung
- Cupholder Fahrer- und Beifahrer, Handschuhfach Beifahrerseite, Klappdeckel für Ablagefach, Stoßfänger und seitliche Anbauteile in Wagenfarbe lackiert, Kühlergrilldesign mit Chromelementen, T-Haube in GFK, Fahrerhaustüren mit Zentralverriegelung, Fahrer- und Beifahrerkomfortsitze Aguti, Außenspiegel elektrisch verstell- und beheizbar, Rundumlaufende Dachstauschränke, Trennvorhang zum Wohnraum
- Frisch- und Abwassertank, Wasserablasszentrale, Wartungsarmes Druckwasserpumpensystem
- Gasflaschenkasten, Aufnahme Gasflaschen 2 x 11 kg, Gasabsperrhähne im Küchenbereich, Elektrozentrale in Rollergarage, Batteriezentrale beheizt, 1 x 80 Ah Gel-Batterie, im Doppelboden, Digitales Bedienpanel Truma CP+, 230 V Steckdose im Eingangsbereich, 1x USB-Steckdose, Deckenbaldachine, Arbeitslicht und Ambientebeleuchtung, LED-Akzentlicht im Küchenbereich
- Nutzhöhe bis 55,5 cm, Beheizter und beleuchteter Durchladestauraum, Außenzugang über mehrere große Klappen, Zentraler Durchladestauraum, Innenzugang über L-Wohnsitzgruppe
- Große Garagentür auf Beifahrerseite, Garagenboden mit GFK auf Ober- und Unterseite, Antirutschbelag, Rundum frostsicher isoliert und beheizt, Verzurrsystem über Aluminium-Tragholm inkl. 8 Verzurrösen
- Wand- und Dachinnenseite mit Mikrofaser-Klimawandbelag, L-Wohnsitzgruppe mit Seitensitzbank, 360°-Wohnraumbereich über Fußpedal drehbar, und zweifach verschiebbar, Ausdrehbarer Schuhschrank, Sitzpolster mit Mehrlagen-Premiumschaumkern und Rückenstützfunktion, Doppelverbindungstechnik "Durafix", Klappenschließer mit Softdämpfung, Gardinensystem inkl. Dekogardine abnehmbar, Wandverkleidung in Leder-Optik hinter Seitensitz
- Waschtischunterschrank, Ebener Duscheinstieg "one-level", Duscheinlage wasserfest, Dachhaube im Waschaum, Dachluke Mini-Heki Waschaum, Handbrause höhenverstellbar, Umkleidezimmer mit verschließbarer Raumtrenntür

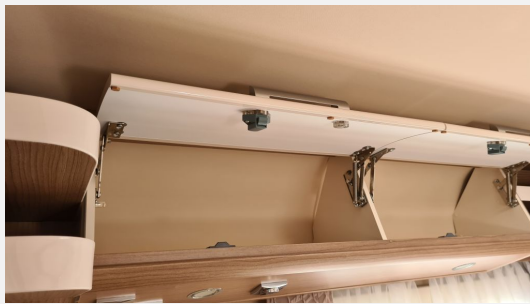
- Lattenrost, 7-Zonen-Qualitäts-Kaltschaummatratze, Dachluke Mini-Heki, Aufstellbares Kopfteil, Kleiderschränke unter den Betten, Komfort-Einstiegstreppe
- 10 Jahre Dichtigkeitsgarantie, Holzfreier Karosseriebau - GFK-Dach und Bodenbelag, Dach-Wandverbindung über Dachrundung und Tragholme, Dachsystemschiene seitlich, Seiten- und Heckwand mit Aluminium, RTM-Hartschaum-Isolierkern, Boden-Seitenwandverbindung über vollflächig verklebte Aluminium-Tragholme, Außenklappen aus original Seitenwandmaterial "Carthago Isoplus", Klappendichtung innen- und außenliegend, Außenklappen und Auftaktür, Seitenschürzen segmentiert aus Aluminium-Profil, 4-teiliger Heckrahmen mit separater Heckstoßstange, Carthago Rückleuchten mit Carthago C-Branding in LED, Aufbaufenster Seitz S4, LED-Außenleuchte über Auftaktür, Einstiegsstufe Auftaktür
- Küchenarbeitsfläche in kratzfestem Schieferdekor, Arbeitsfläche unterleuchtet mit LED-Lichtband, Küchenzeile mit Besteckauszug, Separater Abfallbehälter im getrenntem Hygienebereich, Küchenauszüge rollengelagert "easy glide", 3-Flammen-Herd "Profi Gourmet", Edelstahl-Rundspüle, Wasserarmatur in Metallausführung, Küchenrückwand in Dekorglas Creme, Großer Kühlschrank, Küchentresen als optische Raumteilung und zusätzliche Arbeitsfläche

Irrtümer und Änderungen vorbehalten

## Bilder









## Verkäufer

P-concept Reisemobile  
P-concept Verkaufs-TEAM  
Harxbütteler Strasse 16  
38179 Lagesbüttel

☎ 05303922880

FAX 053039228810

✉ j.voigt@p-concept.com