

Exposé

Carthago c-tourer I 149 LE Comfort \*sofort verfügbar!\*

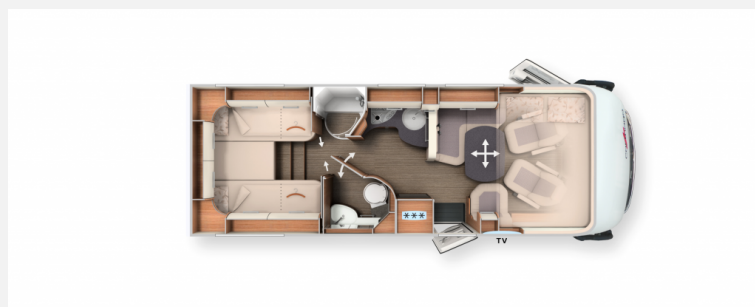
147.990,- €

MwSt. ausweisbar

Fahrzeug



Grundriss





## Technische Daten

<b>Erstzulassung</b>	24.04.2024
<b>Anzahl der Achsen</b>	2
<b>Leistung</b>	125 KW / 170 PS
<b>km Stand</b>	14060 km
<b>Umweltplakette</b>	grün
<b>Schadstoffklasse/-norm</b>	Euro 6e
<b>Basisfahrzeug</b>	Mercedes-Benz Sprinter
<b>Motordetails</b>	Mercedes-Benz Diesel 2,0 l
<b>Getriebe</b>	Automatik
<b>Antriebsart</b>	Frontantrieb
<b>Anzahl Schlafplätze</b>	4
<b>Gesamtlänge</b>	765 cm
<b>Gesamtbreite</b>	227 cm
<b>Höhe</b>	295 cm
<b>Innenhöhe</b>	198 cm
<b>Aufbauart</b>	Integriert
<b>Masse in fahrber. Zustand</b>	3386 kg
<b>techn. zul. Gesamtmasse</b>	4200 kg
<b>Auflastung</b>	4500 kg
<b>Infrastruktur</b>	Küche WC
<b>Liegeflächen</b>	Hubbett (195x160) Heck (200 / 190x85)
<b>Sitze mit Gurt</b>	4
<b>Kraftstoff</b>	Diesel
<b>Heizung</b>	Truma Combi 6
<b>Kühlschrankvolumen</b>	153 l
<b>Gefriervolumen</b>	29 l
<b>Wasservorrat</b>	150 l
<b>Abwassertankvolumen</b>	140 l
<b>Ladegerät</b>	3 USB Steckdosen A
<b>Batterie</b>	80 Ah
<b>Polster</b>	Davos
<b>Steckdosen 230V</b>	8
<b>Steckdosen 12V</b>	1
<b>Vorbesitzer</b>	1
<b>Farbe</b>	weiß
	TÜV neu, Gasprüfung neu, Dichtigkeitsprüfung neu, ehem. Mietfahrzeug
	Finzelbett Hubbett



**Irrtümer, Zwischenverkauf und Änderungen vorbehalten. Verkauf ohne evtl. abgebildete Deko.**

Dieser Mietwagen kann nach Verfügbarkeit auch vor Ende der Saison abgegeben werden. Der tatsächliche Kilometerstand kann bis dahin abweichen.

**C-tourer I 149 LE: Der anspruchsvolle Alleskönner**

Sportlich, markant und wohnlich!

**Basis-Plus Paket:**

- SOG-Toilettenlüftung über Dachkamin
- Vorbereitung Rückfahrkamera (Einzellinse)
- Kombiinstrument mit Farbdisplay
- Radiovorbereitung mit Dachantenne mit DAB+, Lautsprecher (4x), DVB-T2 Empfang
- Fahrerhaussitze mit Neigungs- und Höhenverstellung (vorn / hinten)
- Vorbereitung Sat-Anlage
- Lenkrad mit Höhen- und Neigungsverstellung
- Regensensor
- Vorbereitung Solaranlage
- Vorderachse mit erhöhter Traglast
- Elektrische Feststellbremse
- Insektenschutzrollo Aufbauhöhe
- Dachkuppel Midi-Heki mit LED-Spots über L-Wohnsitzgruppe
- USB-Steckdose im Dachstauschrank über Heckbett
- Busspiegel „Carthago best view“ mit Busspiegelgehäuse schwarz / weiß, elektrisch verstellbar- und beheizbar
- Große Rollergaragentür auf der Fahrerseite
- Kraftstofftank 92 Liter
- Ladebooster
- Abwasserschlauchset zur komfortablen Entsorgung
- Halbautomatische Klimaanlage Tempmatik
- Multifunktions- und Lederlenkrad mit Höhen- und Neigungsverstellung

**AUFPREIS MBUX 10,2" Multimedia inkl. Navigation und DAB+**

**Paket Fahrassistenz:**

- Aktiver Abstandsassistent DISTRONIC
- Reifenluftdruckkontrollsystem
- Aktiver Aufmerksamkeitsassistent
- Aktiver Bremsassistent

**Media Paket 32" :**

- LED-Flachbildschirm 32" für TV-Auszugssystem
- Rückfahrkamerasystem mit 7" Farbmonitor seitlich auf Armaturenbrett und Kameralinse im Heckteil integriert
- TV-Auszugssystem 32" in Seitensitzbank

**TV-Paket Schlafraum:**

- TFT 24 Zoll im Heckausbau bei Längseinzelbetten
- TV-Schrank im Schlafraum mit TV-Auszugssystem und Anschluss-Set

**Paket Küche / Kaffee:**

- Kaffee-Kapselmaschine mit Anschluss-Set inkl. Auszugssystem
- Spannungswandler 12 V auf 230 V, 1.800 W mit Netzvorrangschaltung



## **AUFPREIS** Sat-Anlage Teleco Flatsat Easy Skew Smart 90 / Twin LNB für zweiten TV

### **Sonderausstattung:**

- Motorvariante 170 PS / 125 kW, Euro VI E
- Automatikgetriebe 9G-Tronic inkl. Hold Funktion
- 16 Zoll Alufelgen Mercedes (Schwarz) mit Ganzjahresbereifung
- Carthago Full-LED-Frontscheinwerfer (Abblend- und Fernlicht)
- Kurbel-Heckstützen zur Wankstabilisierung im Stand
- Einstiegsstufe Fahrerhaustüreinstieg elektrisch ein- und ausfahrbar
- Dachmarkise Kassette Alu, Tuch grau, Länge: 4,5 m
- Zweite Aufbauatterie Gel 80 Ah in vorhandener Batteriezentrale
- Steckdosenpaket mit Zusatzsteckdosen (3 x 230 V, 2 x USB)
- Truma DuoControl CS
- Gasfilter für Truma Duo Control CS
- Tec-Tower Kühlschrankskombination 153 l mit sep. Gefrierfach und Gasbackofen
- Stilwelt Casablanca
- Davos - Textilleder-Stoff-Kombination
- Carthago Schlafwelt & Deko-Set: Dekokissen, Wohndecke, Spannbettlaken-Set
- Teppichboden für Wohnraum
- Teppichboden für Fahrerhausbereich
- 4. Sitzplatz in L-Wohnsitzgruppe: Fußpodest
- Dachklimaanlage Truma Aventa comfort
- Zentralverriegelung für XL-Aufbautür "premium two 2.0" und Fahrtür
- Bikeholder
- Transport und Dokumentengebühr

Unsere kompletten Fahrzeugbestände finden Sie unter <https://www.caraworld.de/haendler/p-concept-automobile-gmbh.6214.html>

Irrtümer und Änderungen vorbehalten

## **Ausstattung**

- Warmluftzusatzheizung
- Keyless Start, Seitenwindassistent, Berganfahrhilfe, ABS, ASR, EBV, ESP, Automatische Fahrlichtsteuerung, Mercedes-Benz Notrufsystem, Vlies-Batterie 12 V / 92 Ah, Vorbereitung für Zentralverriegelung
- Cupholder Fahrer- und Beifahrer, Handschuhfach Beifahrerseite, Klappdeckel für Ablagefach
- Stilwelt epic: Möbeldekor Brillantesche mit Dachschranksfronten in Hochglanz-Elfenbein, Komfort-Einstiegstreppe ausziehbar, Duscheinlage wasserfest
- Nutzhöhe bis 55,5 cm, Beheizter und beleuchteter Durchladestauraum, Außenzugang über mehrere große Klappen, Zentraler Durchladestauraum, Innenzugang über L-Wohnsitzgruppe
- Große Garagentür auf Beifahrerseite, Garagenboden mit GFK auf Ober- und Unterseite, Antirutschbelag, Rundum frostsicher isoliert und beheizt, Verzurrsystem über Aluminium-Tragholm inkl. 8 Verzurrösen
- Wand- und Dachinnenseite mit Mikrofaser-Klimawandbelag, L-Wohnsitzgruppe mit Seitensitzbank, 360°-Wohnraumbereich über Fußpedal drehbar, und zweifach verschiebbar, Ausdrehbarer Schuhschrank, Sitzpolster mit Mehrlagen-Premiumschaumkern und Rückenstützfunktion, Doppelverbindungstechnik "Durafix", Klappenschließer mit Softdämpfung, Gardinensystem inkl. Dekogardine abnehmbar, Wandverkleidung in Leder-Optik hinter Seitensitz
- 10 Jahre Dichtigkeitsgarantie, Holzfreier Karosseriebau - GFK-Dach und Bodenbelag, Dach-Wandverbindung über Dachrundung und Tragholme, Dachsystemschiene seitlich, Seiten- und Heckwand mit Aluminium, RTM-Hartschaum-Isolierkern, Boden-Seitenwandverbindung über vollflächig verklebte Aluminium-Tragholme, Außen-

klappen aus original Seitenwandmaterial "Carthago Isoplus", Klappendichtung innen- und außenliegend, Außenklappen und Aufbau­tür, Seitenschürzen segmentiert aus Aluminium-Profil, 4-teiliger Heckrahmen mit separater Heckstoßstange, Carthago Rückleuchten mit Carthago C-Branding in LED, Aufbau­fenster Seitz S4, LED-Außenleuchte über Aufbau­tür, Einstiegsstufe Aufbau­tür

- Küchenarbeits­oberfläche in kratzfestem Schieferdekor, Arbeitsfläche unterleuchtet mit LED-Lichtband, Küch­en­zeile mit Besteckauszug, Separater Abfallbehälter im getrenntem Hygienebereich, Küch­en­auszüge rollengelagert "easy glide", 3-Flammen-Herd "Profi Gourmet", Edelstahl-Rundspüle, Wasserarmatur in Metallausführung, Küch­en­rückwand in Dekorglas Creme, Großer Kühlschrank, Küch­en­tresen als optische Raumteilung und zusätz­liche Arbeitsfläche

Irrtümer und Änderungen vorbehalten

## Bilder









**Verkäufer**

P-concept Reisemobile  
 P-concept Verkaufs-TEAM  
 Harxbütteler Strasse 16  
 38179 Lagesbüttel

☎ 05303922880

FAX 053039228810

✉ j.voigt@p-concept.com