

Exposé

Carthago chic c-line I 4.9 LE L Modelljahr 2025!!

**159.990,- €**

MwSt. ausweisbar

Fahrzeug



Grundriss



## Technische Daten

<b>Modell-/Baujahr</b>	2025, 01/2025
<b>Anzahl der Achsen</b>	2
<b>Leistung</b>	125 KW / 170 PS
<b>Umweltplakette</b>	grün
<b>Schadstoffklasse/-norm</b>	S4 / Euro 6e
<b>Basisfahrzeug</b>	Mercedes Sprinter
<b>Motordetails</b>	Motor: Diesel Frontantrieb Automatik
<b>Getriebe</b>	Automatik
<b>Antriebsart</b>	Frontantrieb
<b>Anzahl Schlafplätze</b>	4
<b>Gesamtlänge</b>	789 cm
<b>Gesamtbreite</b>	227 cm
<b>Höhe</b>	295 cm
<b>Innenhöhe</b>	198 cm
<b>Aufbauart</b>	Integriert
<b>Masse in fahrber. Zustand</b>	3800.5 kg
<b>techn. zul. Gesamtmasse</b>	4500 kg
<b>Zuladung</b>	699.5 kg
<b>Infrastruktur</b>	Küche WC
<b>Liegeflächen</b>	Heck (200/200x80) Hubbett (195x160)
<b>Sitze mit Gurt</b>	4
<b>Radstand</b>	444 cm
<b>Anhängerlast (gebremst)</b>	2000 kg
<b>Kraftstoff</b>	Diesel
<b>Heizung</b>	Truma Combi 6
<b>Kühlschrankvolumen</b>	159 l
<b>Gefriervolumen</b>	29 l
<b>Wasservorrat</b>	170 l
<b>Abwassertankvolumen</b>	140 l
<b>Batterie</b>	160 Ah
<b>Polster</b>	Teilleder Macchiato
<b>Farbe</b>	weiß
	Seitensitzgruppe, L-Sitzgruppe
	Einzelbett, Hubbett

**!!! Lagerfahrzeug vor Ort !!!**

**Carthago chic c-line I (Integriert) Mercedes I 4.9 LE / L MB**

- **Super-Paket Mercedes-Benz**
  - Busspiegel „Carthago best view“ mit Einstiegsbeleuchtung
  - Design-Barschrank mit Gläserhalter und Glas-Set über Küche
  - Elektrische Feststellbremse
  - Fahrerhauskomfortsitze mit Neigungs- und Höhenverstellung
  - Halbautomatische Klimaanlage Tempomat
  - Kombiinstrument mit Farbdisplay
  - Kraftstofftank 92 Liter
  - Kurbel-Heckstützen zur Wankstabilisierung im Stand
  - Ladebooster
  - Lederlenkrad mit Option Multifunktionstasten
  - MBUX 10,2" Multimedia inkl. Navigation und DAB+
  - Regensensor
  - Rollergaragen-Upgrade mit Nadelfilz, Gepäcknetzen
  - Rückfahrkamerasystem mit Einzellinse, inkl. 7" Farbmonitor
  - SOG-Toilettenentlüftung über Dachkamin
  - Tempomat
  - Truma DuoControl CS
  - USB-Steckdose im Dachstauschrank über Heckbett
  - Verkehrszeichenassistent
  - Vorbereitung Rückfahrkamera (Einzellinse)
  - Vorbereitung Sat-Anlage
  - Vorbereitung Solaranlage
  - Vorderachse mit erhöhter Traglast
  - XL-Aufbautür „premium two 2.0“ (Breite 63 cm)
  - Zentralverriegelung Fahrerhaustüren und Aufbautür, mit
- **Fahrassistenz-Paket Mercedes-Benz Einzelachser**
  - Aktiver Abstandsassistent DISTRONIC
  - Aktiver Spurhalteassistent
  - Reifendruckkontrollsystem
- **TV-Paket Schlafräum**
  - Smart-LED-TV 24" für TV-Schrank Schlafräum
  - TV-Schrank im Schlafräum mit TV-Auszugssystem
- **TV-Paket Wohnraum 32"**
  - Smart-LED-TV 32" für TV-Auszugssystem
  - TV-Auszugssystem in Seitensitzbank
- **Paket Küche / Kaffee**
  - Kaffee kapselmaschine mit Anschluss-Set inkl. Auszugssystem
  - Spannungswandler 12 V auf 230 V, 1.800 W

- **Chassis-Plus-Paket Mercedes Einzelachser**
  - 16 Zoll Alufelgen (schwarz) mit Ganzjahresbereifung
  - Automatikgetriebe 9G-TRONIC inkl. Hold-Funktion
  - Motorvariante 170 PS / 125 kW, Euro VI E
  - Vollautomatische Klimaanlage THERMOTRONIC
  - **Sonderausstattung:**
    - Auflastung von 4.200 kg auf 4.500 kg
    - Einstiegsstufe Fahrerhaustüreinstieg elektrisch
    - Zentralverriegelung für Außen- und Rollergaragenklappen
    - Dachmarkise Kassette Alu, Tuch grau, Länge: 5,5 m
    - Steckdosenpaket mit Zusatzsteckdosen (3 x 230 V, 2 x USB)
    - Außendusche warm / kalt in Rollergarage auf Beifahrerseite
    - Toilette Thetford C 260 mit Keramikeinsatz
    - Tec-Tower Kühlschrankskombination 153 l
    - Aluriffelblechboden für Rollergarage
    - Stilwelt linea progressiva
    - Teilleder Macchiato - Leder-Stoff-Kombination
    - Schlafwelt & Deko-Set: Dekokissen, Wohndecke
    - Frachtkosten Carthago/Malibu Slowenien - Stralsund
- **Ankauf gebrauchter Wohnwagen und Reisemobile zu fairen Konditionen. Finanzierung mit Schlußrate und lanegn Laufzeiten möglich.**

Irrtümer und Änderungen vorbehalten

## Ausstattung

- Paket (**Paket Küche / Kaffee**, Spannungswandler 12 V auf 230 V, 1.800 W mit Netzvorrangschaltung, Spannungswandler 12 V auf 230 V, 1.800 Watt, Netzvorrangschaltung, Kaffeekapselmaschine mit Anschluss-Set inkl. Auszugssystem, **TV-Paket Schlafraum**, TV-Schrank im Schlafraum mit TV-Auszugssystem und Anschluss-Set, TV-Schrank im Schlafraum mit spezial TV-Auszugssystem, Smart-LED-TV 24" für TV-Schrank Schlafraum bzw. Waschräumrückwand, Smart-LED-TV 24" Schlafraum, **Fahrerassistenz-Paket Mercedes-Benz\***, Aktiver Abstandsassistent DISTRONIC, Aktiver Spurhalteassistent, Reifendruckkontrollsystem, **TV-Paket Wohnraum**, TV-Auszugssystem in Seitensitzbank, Smart-LED-TV 32" für TV-Auszugssystem, Smart-LED-TV 32", **Super-Paket**, Halbautomatische Klimaanlage Tempomatik, Tempomat, Ladebooster, Kraftstofftank 92 Liter, Vorderachse mit erhöhter Traglast, Lederlenkrad mit Option Multifunktionstasten (bei Schaltgetriebe inkl. Leder-Schalthebel), Kombiinstrument mit Farbdisplay, Regensensor, Elektrische Feststellbremse, Fahrerhauskomfortsitze mit Neigungs- und Höhenverstellung (vorn / hinten), Kurbel-Heckstützen zur Wankstabilisierung im Stand, MBUX 10,2" Multimedia inkl. Navigation und DAB+, Verkehrszeichenassistent, Busspiegel „Carthago best view“ mit Einstiegsbeleuchtung, elektrisch verstell- und beheizbar, XL-Aufbautür „premium two 2.0“ (Breite 63 cm) mit Doppelverriegelung, Fenster- und Insektenschutzrollo, Zentralverriegelung Fahrerhaustüren und Aufbautür, mit Funktion „coming home“, Rollergaragen-Upgrade mit Nadelfilz, Gepäcknetzen, Befestigungssystem, SOG-Toilettenentlüftung über Dachkamin, Truma DuoControl CS, Design-Barschrank mit Gläserhalter und Glas-Set über Küche, USB-Steckdose im Dachstauschrank über Heckbett, Vorbereitung Solaranlage, Vorbereitung Sat-Anlage, Vorbereitung Rückfahrkamera (Einzellinse), Rückfahrkamerasystem mit Einzellinse, inkl. 7" Farbmonitor seitlich im Armaturenbrett, **Chassis-Plus-Paket Mercedes\***, Automatikgetriebe 9G-TRONIC inkl. Hold-Funktion, Motorvariante 170 PS / 125 kW, Euro VI E (nur i.V.m. Automatikgetriebe), 16 Zoll Alufelgen

(schwarz) mit Ganzjahresbereifung, Vollautomatische Klimaanlage THERMOTRONIC)

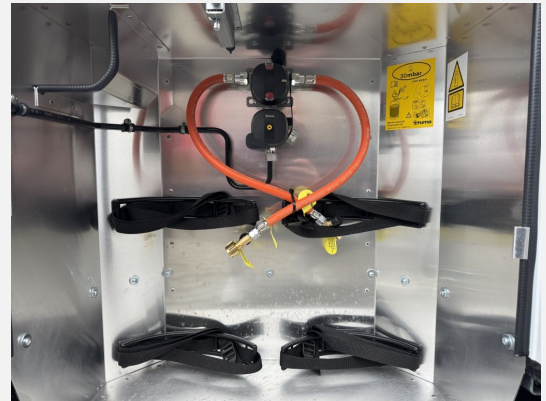
- Auflastung von 4.200 kg auf 4.500 kg, Einstiegsstufe Fahrerhaustüreinstieg elektrisch ein- und ausfahrbar (empfohlen)
- Dachmarkise Kassette Alu, Tuch grau, Länge: 5,5 m, Zentralverriegelung für Außen- und Rollergaragenklappen
- Steckdosenpaket mit Zusatzsteckdosen (3 x 230 V, 2 x USB)
- Außendusche warm / kalt in Rollergarage auf Beifahrerseite, Toilette Thetford C 260 mit Keramikeinsatz (Serie superior)
- Tec-Tower Kühlschrankkombination 153 l mit separatem Gasbackofen
- Pakete (Autark-Paket, Winterpaket)
- ABS, Abstandstempomat, Airbag Beifahrer, Airbag Fahrer, Alufelgen, ASR, Außenspiegel beheizbar, Außenspiegel elektrisch, Beifahrersitz drehbar, Elektr. Fensterheber, ESP inkl. Hill-Holder, Fernlichtassistent, Größerer Dieseltank, Kurbelstützen, Multifunktionslenkrad, Notbremsassistent, Rußpartikelfilter, Servolenkung, Stützen hinten, Verkehrszeichenerkennung, Wegfahrsperrung, Zentralverriegelung
- Barcelona - Antara-Stoff-Kombination
- 2. Garagentür, Doppelboden, Einstiegsstufe elektrisch, Fahrerhaustür, GFK-Dach, Heckgarage, Markise, Mini-Heki, Rahmenfenster, Verdunkelungs- und Fliegenschutzrollos, Vorzeltleuchte
- Ambiente-Beleuchtung, Fahrerhaus-Verdunklungssystem, Fahrerhaussitze drehbar, LED-Beleuchtung, Dimmbare Beleuchtung
- Klimaautomatik, Umluftanlage, Gasheizung
- 3-Flammkocher, AES-Kühlschrank, Gasbackofen, Kühlschrank mit Frostfach
- Dusche separat, Außendusche, Cassetten-Toilette, Raumbad, Warmwasserboiler, Frischwassertank
- Gasflaschenkasten für: 2x11 kg Fl., Gasumschaltanlage automatisch
- Android Auto, Apple CarPlay, Bluetooth Fahrerhaus, DAB Radio, Navigationssystem, Radio/Tuner, Rückfahrkamera, TV, TV-Halter, TV-Halter schwenkbar
- Spannungswandler, Zusatzbatterie, Einparkhilfe hinten

Irrtümer und Änderungen vorbehalten

## Bilder







**Verkäufer**

Caravan-Center Dahnke GmbH  
Herr Ulf Dahnke  
Werftstraße 16  
18439 Stralsund

☎ 03831 2038570

☎ FAX 03831 2038599

✉ [ud@ccdahnke.de](mailto:ud@ccdahnke.de)