

Exposé

Knaus Südwind 500 QDK 60 YEARS UPE: 42.723,- €

**32.590,- €**

MwSt. ausweisbar

Fahrzeug



Grundriss



**Technische Daten**

<b>Modell-/Baujahr</b>	2024
<b>Anzahl der Achsen</b>	1
<b>Anzahl Schlafplätze</b>	5
<b>Gesamtlänge</b>	731 cm
<b>Gesamtbreite</b>	232 cm
<b>Höhe</b>	257 cm
<b>Innenhöhe</b>	196 cm
<b>Umlaufmaß</b>	963 cm
<b>Aufbaulänge</b>	528 cm
<b>techn. zul. Gesamtmasse</b>	1800 kg
<b>Auflastung</b>	1800 kg
<b>Infrastruktur</b>	Küche WC
<b>Liegeflächen</b>	Bug (209x134/110) Seite (196x95) Etagenbett (186x76) Etagenbett (188x70)
<b>Kühlschrankvolumen</b>	150 l
<b>Wasservorrat</b>	45 l
<b>Polster</b>	Grey Comfort
<b>Steckdosen 230V</b>	6
<b>Steckdosen USB</b>	2
	Seitensitzgruppe
	Doppel-/franz. Bett, Etagenbett

**Herzlich willkommen bei Südsee-Caravans,**

zusätzlich zur umfangreichen Ausstattung des Sondermodells enthält dieses ab Werk:

- **Auflastung auf 1.800 kg**
- **Gas Paket**
- **Ersatzradhalterung, im Gaskasten**
- **TRUMA Mono Control CS (inkl. Gasfilter)**
- **Aufklappbare Arbeitsplattenverlängerung**
- **Füllstandsanzeige für Frischwassertank**
- **Auszug/Verbreiterung für Bettumbau**
- **Multifunkt. Etagenbett (3-fach)**
- **Polster Grey Comfort**
- **Fracht und Übergabeinspektion**

Zur Sondermodellausstattung gehört ab Werk: **60 Years Sondermodellausstattung (Grundrissabhängig):** AL-KO-AAA Premium Brake, Alufelgen 17", Gewichtserhöhung 1800 kg, Seitenwände in Glattblech, Seitenwände in Campovolo Grau, Steckdosen Plus-Paket, Aufbau tür KNAUS PREMIUM, Insektenschutz tür, Heki II (Küche), Deichselabdeckung, Schwerlastkurbelstützen, Stützrad mit integrierter Stützlastanzeige, TV-Vorbereitung, Kombisteckdose Strom / Antenne - Außen, TV-Halter (TV1), Stimmungsvolle Ambientebeleuchtung, Bluetooth Soundsystem, Wasserfiltersystem „bluuwater“, COZY HOME - Paket 60 Jahre KNAUS CELEBR. Rauchmelder, silwyREADY.

Wir nehmen Ihr Gebrauchtfahrzeug selbstverständlich in Zahlung.

Gern unterbreiten wir Ihnen ein unverbindliches Angebot.

Eine Finanzierung ist zu günstigen Konditionen und langen Laufzeiten bis zu 150 Monate möglich.

Bei Fragen stehen Ihnen freundliche Verkaufsberater mit Rat und Tat zur Seite.

Unsere Verkaufspreise verstehen sich inkl. Nebenkosten (Dokumenten-, Frachtgebühr & Übergabeinspektion).

Irrtümer und Zwischenverkauf vorbehalten.

Unsere Reisemobil Marken:

CARTHAGO, MALIBU-VAN, HOBBY, KNAUS & WEINSBERG.

Unsere Wohnwagen Marken:

FENDT, HOBBY, KNAUS, TABBERT, T@B & WEINSBERG.

- Großer Frankana Camping & Zubehör Shop auf zwei Etagen -

Irrtümer und Änderungen vorbehalten

- ● Pakete (Gas Paket)
- Dichtigkeitsgarantie 10 Jahre, MediKit Gutschein
- Bedienanleitung (deutsch), TÜV und Zulassungspapier
- Ein-Schlüssel-Schließanlage, Aufbau tür: KNAUS PREMIUM, Insektenschutz tür
- Gaskasten mit Außenklappe, Stauraumkasten Bug, Serviceklappe 100 x 30,5 cm, Bug links, Serviceklappe 70 x 40,5 cm, Bug rechts, KNAUS ServiceBox
- Fenster mit Doppelverglasung getönt, vorgehängt und ausstellbar, mit Insektenschutz und Verdunklung, Ausstellfenster (Bug), Dachhaube 40 x 40 cm klar, mit Insektenschutz und Verdunklung (Heck), Pilzlüfter (Toilettenraum), Ausstellfenster 52 x 50 cm, mit Insektenschutz und Verdunklung (Toilettenraum), Dachhaube (Hebe-Kipp) 96 x 65 cm, mit Insektenschutz und Verdunklung (Mitte)
- KNAUS PRO.TEC-FRAME, GFK-Dach mit reduzierter Hagelempfindlichkeit in Campovolo Grau, Seitenwände in Glattblech – Monoachser, Seitenwände in Campovolo Grau – Monoachser, Design-Anbauteile für Monoachser, Alu-Glattblech an Bug und Heck in Campovolo Grau, Leuchenträger im Heck und Gaskasten in Campovolo Grau, Sonderbeklebung "KNAUS 60 YEARS", KNAUS Embleme im Bug und im Heck, schwarz/chrom

- Vorzeltleuchte in LED-Technik, Dritte Bremsleuchte in LED-Technik, KNAUS CATEYE evolution-Rückleuchte, mit exklusiver Nachtsignatur und dynamischen Blinkleuchten in LED-Technik
- Schränke und Staukästen hinterlüftet, Staukastenklappen mit Soft-Close-Funktion, Küchenschubladen mit Soft-Close-Funktion, Möbeldekor: Modern Oak, Strapazierfähiger Vinyl-Bodenbelag – Wood-Style
- Multifunktionales Etagenbett (3-fach) inkl. Garagentüre 100 x 120 cm, mit Rahmenfenster inkl. Verdunklung und Insektenschutz, Auszug/Verbreiterung für Bettumbau inkl. Ausgleichspolster, Polster: GREY COMFORT, Textiler Raumtrenner, Wandverkleidung über Bett, EvoPore HRC Matratze, nicht bei Klappbett, Serienpolster: mit "KNAUS 60 YEARS" Stickung, COZY HOME-Paket "60 YEARS"
- Aufklappbare Arbeitsplattenverlängerung an der Küche, Hochwertige KNAUS Küchenarmatur, Kassetten-Toilette DOMETIC drehbar, Komfort-Nasszelle mit Brausearmatur, Brausestange/Halter und Duschtüre, Klappbare Wäschestange, im Toilettenraum oder Dusche, KNAUS Waschbeckenarmatur
- Gasanlage 30 mbar, Heizung TRUMA VarioHeat, TRUMA MonoControl CS (inkl. Gasfilter), Füllstandsanzeige für Frischwassertank, Wasserversorgung mit Tauchpumpe, Warmwasserversorgung mit Einhebel-Mischbatterie, Zentrale Abwasserführung, ein Außenabfluss unter Boden, TRUMA Therme mit Anschluss für Küche und T-Raum (nur 230 V Betrieb), Frischwassertank 45 Liter, Festeinbau, Rauchmelder
- Elektro-Kupplungsstecker zum Zugfahrzeug, Jäger 13-polig, Innenbeleuchtung in LED-Technik, 230 V SCHUKO-Steckdosen Variante „D/AT/ES/FI/BE/IT/NL/DK/SE“, Intelligente Elektroniksteuerung, Schwanenhalsleuchten dimmbar und mit Nachtlicht, Combi-Außensteckdose (Strom + TV), Steckdosen Plus-Paket, Stimmungsvolle Ambientebeleuchtung, TV-Vorbereitung mit Steckdose und Kabelverlegung/-durchführung, TV-Halter, KNAUS Bluetooth Soundsystem
- AL-KO Fahrwerk mit Schräglenkerachse, Stabilisator-Sicherheits-Kupplung, AL-KO AAA Premium Brake, Stützrad mit integrierter Stützlastanzeige, AL-KO Schwerlastkurbelstützen, Deichselabdeckung, Auflastung auf 1.800 kg\*\*\* (1.800 kg-Fahrwerk), 17" Leichtmetallfelgen – Monoachser, Schwarzglanz-Frontpoliert im exklusiven KNAUS Design
- Gasheizung

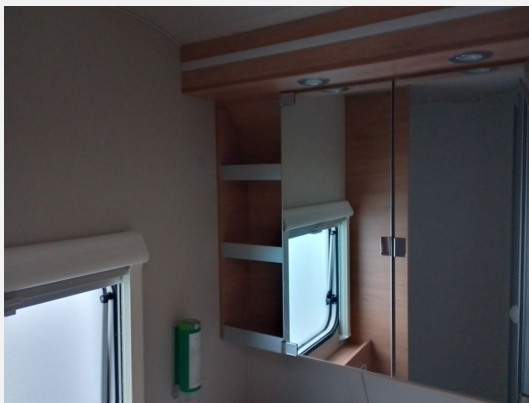
Irrtümer und Änderungen vorbehalten

**Bilder**











**Verkäufer**

Südsee-Camp, G. und P. Thiele OHG, Abt. Südsee-Caravans  
Team Verkauf  
Am Hanfberg 2  
29649 Wietzendorf

☎ 05191 / 96780-0

FAX 05191 / 96780-99

✉ [verkauf@suedsee-caravans.de](mailto:verkauf@suedsee-caravans.de)