



Exposé

Mooveo Tei 72 EBH

73.950,- €

Differenzbesteuerung gemäß §25a

Fahrzeug

TOP-ANGEBOT

HERBSTMESSE
am 21. & 22.09.2024
10 - 17 Uhr



VEREGGE & WELZ

Hobby **KNAUS** **MORELO** **NIESMANN + BISCHOFF** **TABBERT** **WEINSBERG**

Grundriss





Kein Logo
vorhanden

Technische Daten

Modell-/Baujahr	2023
Erstzulassung	07/2023
TÜV	07/2026
Leistung	103 KW / 140 PS
km Stand	15500 km
Basisfahrzeug	Fiat Ducato
Motordetails	2,2 l
Getriebe	Automatik
Anzahl Schlafplätze	2
Gesamtlänge	720 cm
Gesamtbreite	235 cm
Höhe	288 cm
Aufbauart	Teilintegriert
techn. zul. Gesamtmasse	3500 kg
Sitze mit Gurt	3
Kraftstoff	Diesel
Heizung	Combi 6
Wasservorrat	90 l
Polster	Leder
	Einzelbett, Alkoven/Hubbett



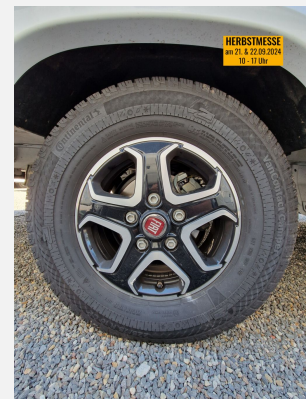
Beschreibung

- LM-Felgen 16 "
- Wandlergetriebe
- Klimaanlage Fahrerhaus
- Luftfederung Hinterachse
- Navigationssystem
- Rückfahrkamera
- Außendusche
- Hubbett elektr.
- Markise manuell
- Sat-Anlage automatisch
- TV Wohnraum
- Solaranlage 100 Watt
- Zentralverriegelung
- Geschwindigkeitsregelanlage
- Polsterung Leder
- Ausstellungsfahrzeug! Trotz aller Mühe und Sorgfalt, sind Fehler in dieser spezifischen Fahrzeugbeschreibung nicht ausgeschlossen. Die Beschreibung dient lediglich der allgemeinen Identifizierung des Wagens und stellt keinen Vertragsbestandteil im rechtlichen Sinne dar. Ausschlaggebend sind einzig und allein die Vereinbarungen im Kaufvertrag. Den genauen Ausstattungsumfang erhalten Sie von Ihrem Verkaufsberater vor Ort.

Ausstattung

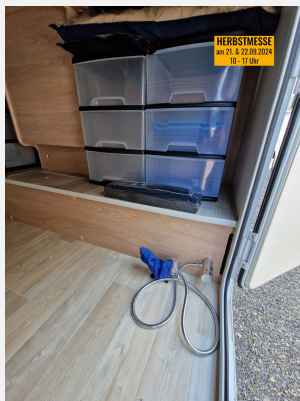
- Lederlenkrad, Servolenkung, Tempomat, Zentralverriegelung, Rußpartikelfilter
- Markise
- 3-Flammkocher
- Außendusche
- Navigationssystem, Rückfahrkamera, TV
- Solaranlage
- Luftfederung, Radio, Radio DAB, Sat-Antenne, Seperate Dusche, WC, Bettverbreiterung, Lederausstattung

Bilder



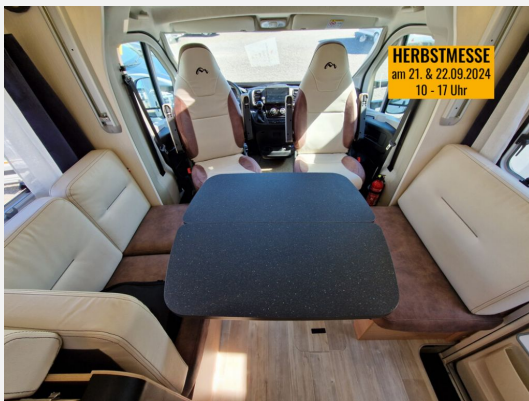


Kein Logo
vorhanden



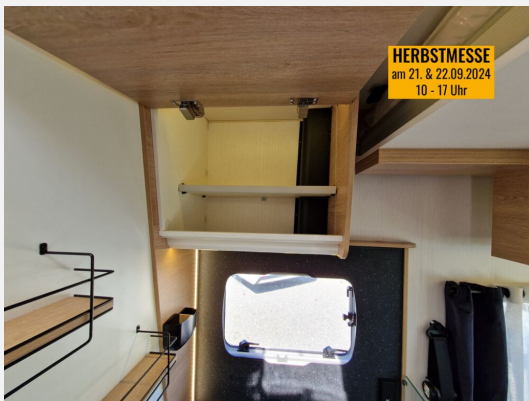


Kein Logo
vorhanden



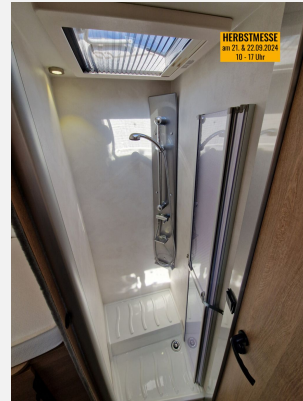
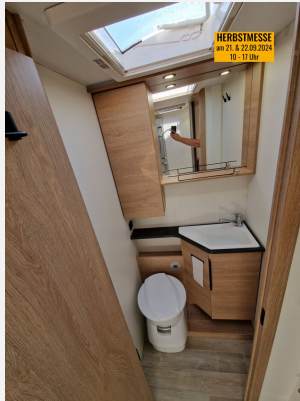


Kein Logo
vorhanden





Kein Logo
vorhanden





Kein Logo
vorhanden



Verkäufer

Veregge & Welz GmbH
Verkaufs - Team
Gewerbepark 14
49143 Bissendorf

☎ 05402 / 92990

FAX 05402- 929920

✉ verkauf@veregge-welz.de