

Exposé

Hobby De Luxe 495 WFB - Modell 2024

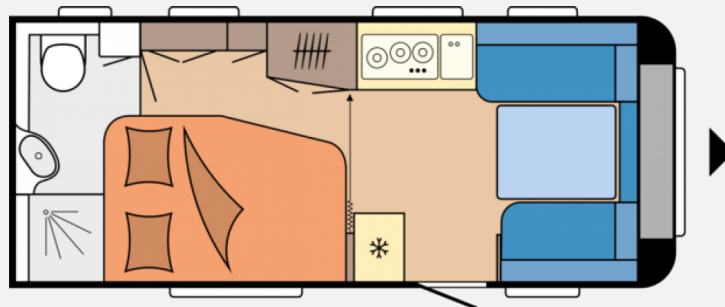
27.900,- €

MwSt. ausweisbar

Fahrzeug



Grundriss



Technische Daten

Modell-/Baujahr	2024
Anzahl der Achsen	1
Anzahl Schlafplätze	4
Gesamtlänge	713 cm
Gesamtbreite	230 cm
Höhe	264 cm
Innenhöhe	195 cm
Umlaufmaß	971 cm
Aufbaulänge	594 cm
techn. zul. Gesamtmasse	1800 kg
Auflastung	1800 kg
Infrastruktur	Küche WC
Liegeflächen	Bug (199x133/ 110) Heck (204x135/ 120)
Wasservorrat	25 l
Steckdosen 230V	5
Farbe	weiß
	Seitensitzgruppe
	Doppel-/franz. Bett

Beschreibung

Modelljahr 2024:

Sonderausstattung des Fahrzeugs

Dieses Fahrzeug bietet neben der umfangreichen Serienausstattung zusätzliche Optionen für ein individuelles Fahrerlebnis:

- 1.800 kg Auflastung mit technischer Änderung für Einachser
- Vorbereitung Dachklimaanlage

Für weitere Informationen und Rückfragen stehen Ihnen unsere Fahrzeugverkaufsberater gerne zur Verfügung:

- Sven Kopper: 07157/53833-10
- Ellinor Barth: 07157/53833-13
- Timo Dokkenwadel: 07157/53833-14

Vorbehaltlich Irrtum und Zwischenverkauf. Inzahlungnahme und Finanzierung sind möglich. Gerne beantwortet unser Verkaufsteam Ihre Fragen. Sprechen Sie uns an.

Ausstattung

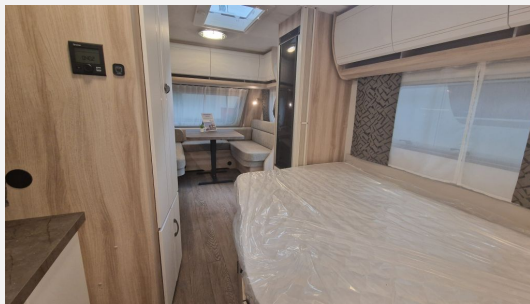
- Buglaufrad, Deichselabdeckung, Ein-Schlüssel-Schließsystem, 3. Bremsleuchte integriert, Nebelschlussleuchte, Radstoßdämpfer, Reifenreparaturset, Schwerlaststützen, Stützlastanzeige am Buglaufrad, Zulassung für Tempo 100, Antischlinger-Kupplung KNOTT, Auflaufbremssystem KNOTT ANS mit automatischer Bremsnachstellung
- Stahlfelgen Silber mit Radzierblenden
- Vorhängefenster, ausstellbar, doppelt verglast und getönt, Panorama-Bugfenster mit vollintegriertem Verdunkelungs- und Insektenschutzrollo, Kombikassetten mit Verdunkelungs- und Insektenschutzrollo, für alle Fenster (außer Bad)
- Einsäulenhubtisch, Kleiderschrank mit Innenbeleuchtung, Hängeschränke mit viel Stauraum und Soft-Close-Klappen, Staufach unter Sitzgruppe
- Ulme Baron / Weiß Matt / Grace / Grau
- Antischlingerkupplung, Kurbelstützen, Stoßdämpfer, Tempo 100 Zulassung
- Französisches Bett, Federkernmatratzen bei Einzelbetten, französischem Bett und Queensbett, Bettaufsteller für Lattenrost mit Gasdruckdämpfer für französische Betten und Queensbetten
- Turo
- Heckwaschraum mit separater Duschkabine, Drehtoilette THETFORD, Vorhängefenster in Milchglasoptik, ausstellbar
- Abwassertank, 23,5 Liter, rollbar, Frischwassertank, 25 Liter, Tauchpumpe, Gasregler mit Überdrucksicherung (DIN EN 12 864) und Schlauchleitung, Gasverteiler in Küchenzeile, Bedienpanel für Beleuchtungssystem und Tankanzeige, Lichtschalter für Kinder, Elektronisch geregelte 12 V- / 350 VA-Stromversorgung, FI-Schutzschalter, Antennensteckdose mit Koaxialkabelverlegung im Wohnbereich, PKW-Anschlussstecker JAEGER, 13-polig, Rauchmelder
- Leseleuchten in der Sitzgruppe, Leseleuchten im Schlafbereich
- HOBBY CONNECT, Steuerung für Bordtechnik über Hobby-Bedienpanel und Bluetooth per App
- Heizung TRUMA Combi 4 inkl. 10-Liter-Warmwasseraufbereitung und Frostwächterventil
- Dachhaube DOMETIC SEITZ, Midi-Heki 700 x 500 mm, mit Verdunkelungs- und Insektenschutzplissee im Wohnraum, Dachhaube DOMETIC SEITZ, Mini-Heki 400 x 400 mm, mit Verdunkelungs- und Insektenschutzplissee im Schlafbereich, Dachhaube DOMETIC SEITZ, Mini-Heki 400 x 400 mm, mit Verdunkelungs- und Insektenschutzplissee im Waschraum, Winterbelüftung für Sitzgruppe, Stauschränke und Betten, Eingangstür einteilig, extrabreit mit Dreifachverriegelung, Fenster, Abfalleimer, Staufächern und Insektenschutzplissee im Türrahmen, Ausführung modellabhängig, Einstiegsgriff, Einstiegstritt, Integrierte Vorzeltleiste, Regenmarkisenleiste mit Wasserablauf, Bug / Heck, Radkästen, wärme gedämmt, Radkastenblende mit Gummilippe für Windschürze, LED-Vorzeltleuchte, Gasflaschenkasten, passend für 2 x 11-kg-Flaschen, Stauraumklappe MAXI, THETFORD mit Zentralverschluss, 1.000 x 300 mm, abschließbar, Außenstauraumklappe, Ausstellfenster, Midi-Heki, Mini-Heki, Verdunkelungs- und Fliegenschutzrollos, Vorzeltleuchte
- Dimmbare Beleuchtung, Federkernmatratze, Insektenschutztür 1/1, Kleiderschrankbeleuchtung, Umbaubett

- Gasheizung, Umluftanlage
- Kühlschrank DOMETIC, 133 Liter, 10er-Serie, inkl. 12-Liter-Frosterfach, mit Doppelanschlag, Absorbertechnik, Kocher und Spüle aus Edelstahl, mit 3-Flammkocher, elektrischer Zündung und zweiteiliger Glasabdeckung, Schubladen in Komfortgröße mit Vollauszug, Soft-Close und Push-Lock-Verschlüssen, Besteckeinsatz, Handtuchhalter, Küchenfensterrollo mit integrierten Steckdosen und Küchenleuchte, 3-Flammkocher, Kühlschrank mit Frostfach, AES-Kühlschrank
- Abwasser-Rolltank, Cassetten-Toilette, Dusche, Dusche separat, Frischwassertank, Frischwassertank-Anzeige, Warmwasser, Warmwasserboiler
- Gasflaschenkasten für: 2x11 kg Fl.

Vorbehaltlich Irrtum und Zwischenverkauf. Inzahlungnahme und Finanzierung sind möglich. Gerne beantwortet unser Verkaufsteam Ihre Fragen. Sprechen Sie uns an.

Bilder







Caravanning-Center
SCHMIDTMEIER
 Hobby Zentrum Stuttgart

Ihre Ansprechpartner



Sven Kopper
 Verkaufsführung &
 Zertifikatierter Freizeitfahrzeugverkäufer
 Tel. 071573833-10
 sven.kopper@cc-schmidtmeier.de



Ellinor Barth
 Zertifikatierter Freizeitfahrzeugverkäufer
 Tel. 071573833-13
 ellinor.barth@cc-schmidtmeier.de

Hobby     

Caravanning-Center SCHMIDTMEIER | Kringstr. 2 | 71144 Steinenbronn

Verkäufer

Caravanning-Center Schmidtmeier GmbH & Co. KG
 Herr Sven Kopper
 Kringstrasse 2
 71144 Steinenbronn

☎ +49 (0)7157/53833-10

☎ +49 (0)7157/53833-75

✉ verkauf@cc-schmidtmeier.de

Verkäufer

Frau Ellinor Barth
 Kringstr. 2

☎ 07157 53 833-13

✉ verkauf@cc-schmidtmeier.de

Verkäufer

Herr Timo Dokkenwadel

+49 (0)7157 53833-14

timo.dokkenwadel@cc-schmidtmeier.de