

Exposé

Weinsberg Carahome 650 DG

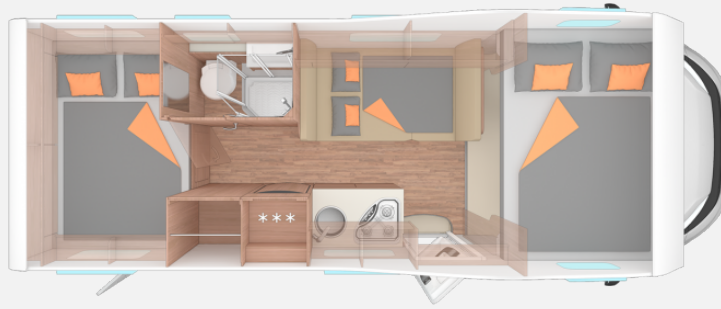
68.490,- €

MwSt. ausweisbar

Fahrzeug



Grundriss



Technische Daten

Modell-/Baujahr	2023
Erstzulassung	30.04.2024
TÜV	04/2025
Leistung	103 KW / 140 PS
km Stand	25000 km
Umweltplakette	grün
Schadstoffklasse/-norm	S4 / Euro 6d
Basisfahrzeug	FIAT Ducato
Getriebe	Schaltgetriebe
Antriebsart	Frontantrieb
Anzahl Schlafplätze	6
Gesamtlänge	699 cm
Gesamtbreite	230 cm
Höhe	320 cm
Innenhöhe	200 cm
Aufbauart	Alkoven
techn. zul. Gesamtmasse	3500 kg
Infrastruktur	Küche WC
Liegeflächen	Alkovenbett (210x140) Bug (184x120) Heck (210x141/135)
Anhängerlast (gebremst)	2000 kg
Kraftstoff	Diesel
Kühlschrankvolumen	177 l
Wasservorrat	124.00 l
Abwassertankvolumen	101.00 l
Batterie	75 Ah
Polster	Dusk
Steckdosen 230V	6
	ehem. Mietfahrzeug
	Seitensitzgruppe
	Hubbett, Doppelbett quer

* CaraHome 650 DG / Mietfahrzeug 2024

Verfügbar ab 11. 2024 / Kilometer geschätzt 25.000 / Besichtigung mit Terminabsprache möglich

* Einstiegsstufe elektrisch

* Fahrradhalter f. 4 Räder Heck THULE E G

* Garagentür links

* Auflastung 3650 kg

* Kraftstofftank 90 Liter

* Ganzjahresbereifung FIAT (28T)

* Media-Paket:

Rückfahrkamera, inkl. Verkabelung

All-in-One Navigationssystem

Head-up Display

* **FIAT Paket - WEINSBERG CaraHome:** Außenspiegel elektrisch einstell- und beheizbar

Original FIAT Captainchair-Sitze mit Armlehnen und Passform-Sitzbezüge für Fahrer-/Beifahrersitz im WEINSBERG Wohnwelt-Design

Höhenverstellung Beifahrersitz

16" Bereifung

Sitzkasten-Verkleidungen Fahrerhaussitze

Lenkrad mit Bedienelementen für Radio

* **Styling-Paket I:** Chassis in Lackierung: Lanzarote Grey

Leichtmetallfelgen für Serienbereifung

* **Weinsberg Smart-Paket:** Insektenschutztür

Dachhaube (Hebe-Kipp) 70 x 50 cm, mit Insektenschutz und Verdunklung (Mitte)

Frontstoßfänger in Wagenfarbe lackiert

Radiovorbereitung inkl. 2 Lautsprecher

230 V SCHUKO-Steckdose, zusätzlich (Garage)

TRUMA iNet X Master

Isolierhaube Abwassertank, beheizbar

Wasserfiltersystem „bluuwater“

MediKit Gutschein

silwyREADY

Insektenschutztür

Dachhaube (Hebe-Kipp) 70 x 50 cm, mit Insektenschutz und Verdunklung (Mitte)

Frontstoßfänger in Wagenfarbe lackiert

Radiovorbereitung inkl. 2 Lautsprecher

230 V SCHUKO-Steckdose, zusätzlich (Garage)

TRUMA iNet X Master

Isolierhaube Abwassertank, beheizbar

* **Aufklappbare Arbeitsplattenverlaengerung**

* **Duschraum de Luxe mit Kunststoffverkleid**

* **Markise 455cm x 250cm**

* **Alkovenheizung**

* **Alkovenbett klappbar**

* **ISOFIX-System**

* **TV -Paket (TV + Halter + vollautomatische SAT Anlage)**

* TUEV und F.Brief

* Fracht / Überführung

* Aufbaufarbe WEISS - glatt

* Pannenhilfset

* Aussenfarbe Chassis " LANZAROTE_GREY "

* Breitspurfahrwerk (58G)

* Anzahl d. zug. Sitzplaetze:6

* LIGHT/L/HOCH 140/SCHAL_E6D_F19

* mit Motorvar. E6D_FINAL (RM)

* **Polster DUSK**

Zwischenverkauf und Irrtümer für dieses Angebot sind ausdrücklich vorbehalten. Die Fahrzeugbeschreibung sowie Fahrzeugbilder dienen lediglich der allgemeinen Identifizierung des Fahrzeuges und stellt keine Gewährleistung im kaufrechtlichen Sinne dar. Ausschlaggebend sind einzig und allein die Vereinbarungen in der Auftragsbestätigung oder im Kaufvertrag.

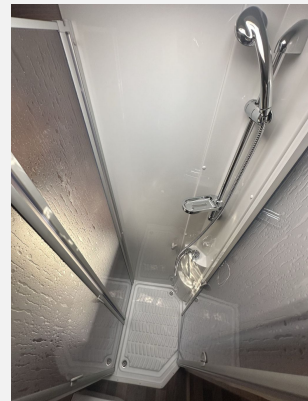
Ausstattung

Zwischenverkauf und Irrtümer für dieses Angebot sind ausdrücklich vorbehalten. Die Fahrzeugbeschreibung sowie Fahrzeugbilder dienen lediglich der allgemeinen Identifizierung des Fahrzeuges und stellt keine Gewährleistung im kaufrechtlichen Sinne dar. Ausschlaggebend sind einzig und allein die Vereinbarungen in der Auftragsbestätigung oder im Kaufvertrag.

Bilder









Verkäufer

Elbe Caravan GmbH
Herr Roy Barabas
Straße der Freundschaft 28
06886 Lutherstadt Wittenberg

☎ +4934903 - 592011

FAX +4934903 - 592010

✉ info@elbe-caravan.de