

Exposé

Pössl Summit 640 Citroen 165 PS

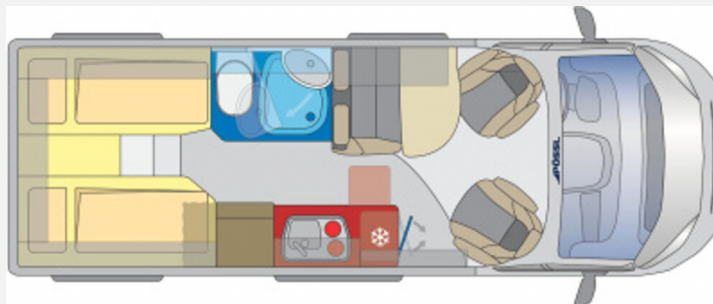
63.990,- €

MwSt. ausweisbar

Fahrzeug



Grundriss



Technische Daten

Modell-/Baujahr	2024
Leistung	121 KW / 165 PS
Schadstoffklasse/-norm	Euro 6d
Basisfahrzeug	Citroen Jumper
Motordetails	2,2 l BlueHDI
Getriebe	Schaltgetriebe
Anzahl Schlafplätze	2
Gesamtlänge	636 cm
Gesamtbreite	205 cm
Höhe	258 cm
Aufbauart	Campervan
Masse in fahrber. Zustand	47 kg
techn. zul. Gesamtmasse	3500 kg
Zuladung	3453 kg
Sitze mit Gurt	4
Radstand	404 cm
Anhängerlast (gebremst)	2500 kg
Anhängerlast (ungebremst)	750 kg
Kraftstoff	Diesel
Heizung	Truma Combi 4
Kühlschrankvolumen	100.00 l
Gefriervolumen	8.00 l
Wasservorrat	100 l
Wasservorrat (ink Boiler)	110 l
Abwassertankvolumen	100 l
Ladegerät	16.00 A
Batterie	95.00 Ah
Polster	Mindoro
Steckdosen 230V	3
Steckdosen 12V	1
	TÜV neu
	Einzelbett

Beschreibung

- Graphito Grau metallic = Schwarz metallic
- Holzdekor Rosenholz
- Wohnwelt H-Line: Mindoro
- ALL-IN-Paket Citroen (Verstärkte Lichtmaschine 220 Ah, DAB Antenne im Außenspiegel, USB Ladeanschluss, Geschwindigkeitsregler/begrenzer, Klimaanlage manuell, 2. Funkschlüssel, Ladebooster, Kaltverdarkelung Fahrerhaus, Lederlenkrad, Nebelscheinwerfer, Regen- und Lichtsensoren, Bedientasten für Radio am Lenkrad, LED Tagfahrlicht, Captain Chair drehbar, Außenspiegel elektr. verstell- und beheizbar, 90 Liter-Tank, Beifahrerairbag, Getränkehalterung + Halterung für Smartphone/Tablet, Instrumententafel mit Chromringen, Radiovorbereitung mit Lautsprechern (DAB), Armaturenbrett mit Alu-Applikationen)
- Alufelgen "Light" 16 Zoll
- Reifendrucksensoren
- Stoßfänger vorne lackiert Graphito Grey = Schwarz metallic
- Traction+
- Bettverbreiterung 3. Schlafplatz quer
- Tisch mit Ausdrehteil
- Lichtkranz (indirekte Beleuchtung)
- Solarvorbereitung
- TV/SAT-Vorbereitung (inkl. 230V/12V Steckdose, USB-Steckdose, TV-Dose)
- Zusätzlicher Steckdosensatz 230V/USB
- Truma Bedienteil iNet X
- Fenster - Hecktüren mit Rollos
- Schließhilfe Softlock für seitliche Schiebetür

Hallo lieber Interessent, dein Ostsee Campingpartner Team ist vom 20.12.2024 - 05.01.2025 im Betriebsurlaub, daher werden Anfragen, Anrufe und Mails nicht bearbeitet.

ab dem 06.01.2025 sind wir wieder gewohnt für Sie erreichbar und wünschen ein frohes Weihnachtsfest!

Finanzierung ab 3,99% über die Santander Consumer Bank möglich.

Bitte sprechen Sie uns an für Ihr Individuelles Finanzierungsangebot.

(inkl. Sondertilgung und vorzeitige Ablöse des Kredites ohne Vorfälligkeitsentschädigung möglich)

- Preis sind inklusive Fahrzeugpapiere, Gasprüfung, Serviceinspektion und 2 Jahren Gewährleistung (bei Gebrauchten Fahrzeugen 1 Jahr Gebrauchtwagen-Gewährleistung)
- Einweisung erfolgt am nutzungsbereiten Fahrzeug (Gas, Wasser, Strom)
- Finanzierungen zu Sonderkonditionen auch ohne Anzahlung und Inzahlungnahme möglich
- Garantierweiterung gegen Aufpreis möglich
- Abholung - gegen Aufpreis - auch möglich in Jüterbog bei Berlin
- Export weltweit möglich
- bei Verschiffung liefern wir an die Häfen deutschlandweit
- Fotos können der Ausstattung abweichen

Für weitere Fragen steht unser Verkaufsteam unter 04363-9030966 oder anfrage@ostseecampingpartner.de zur Verfügung.

Irrtümer, Änderungen, Schreibfehler und Zwischenverkauf vorbehalten.

Foreign customers are welcome.

We help with export worldwide and deliver to all ports in Germany.

We speak english and german

Please contact us at export@ostseecampingpartner.de or on phonenummer +49 4363 9030927.

Irrtümer und Änderungen vorbehalten

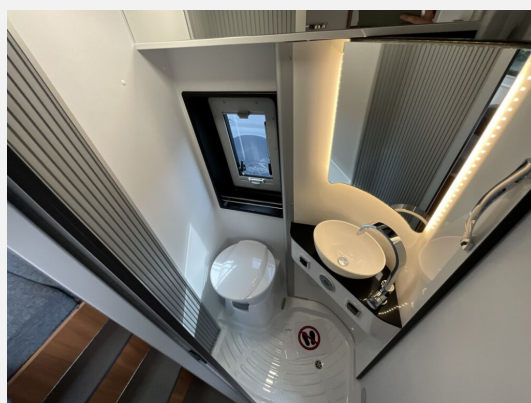
Ausstattung

- Pakete (Autark-Paket)
- Lederlenkrad, Regensensor, Servolenkung, Tempomat, Multifunktionslenkrad, Zentralverriegelung, Rußpartikelfilter
- Heckgarage
- Lichtsensor
- WC, Bettverbreiterung

Irrtümer und Änderungen vorbehalten

Bilder





Verkäufer

Zum Windpark 10
Vermietung Ostsee Campingpartner
Zum Windpark 10
23738 Lensahn

☎ 04363 9030966

☎ 04363 903091

✉ anfrage@ostseecampingpartner.de