

Exposé

Hymer B-Klasse MC T 600 WhiteLine *Editions+Premium
Ausstattung

134.880,- €

MwSt. ausweisbar

Fahrzeug



Grundriss



Technische Daten

Modell-/Baujahr	2025
Leistung	125 KW / 170 PS
Umweltplakette	grün
Schadstoffklasse/-norm	Euro 6e
Basisfahrzeug	Mercedes Sprinter
Motordetails	417 CDI
Getriebe	Automatik
Anzahl Schlafplätze	4
Gesamtlänge	719 cm
Gesamtbreite	229 cm
Höhe	308 cm
Aufbauart	Teilintegriert
techn. zul. Gesamtmasse	4430 kg
Infrastruktur	Küche WC
Liegeflächen	Heck (197x86+ 189x86) Hubbett (188x130-105)
Sitze mit Gurt	4
Kraftstoff	Diesel
Heizung	Truma Heizung
Kühlschrankvolumen	142 l
Wasservorrat	180 l
Polster	Textilleder-/Stoffkombination Marquis
	L-Sitzgruppe
	Einzelbett, Hubbett

Sie sparen 5.190.- € !!!!

WhiteLine Editions-Ausstattung:

- Mercedes-Benz Sprinter 4,43 t - 417 CDI - 125 KW/170 PS -Euro VI-E
- Automatikgetriebe 9G-TRONIC inkl. Hold-Funktion
- Kühlergrill Chrom
- Stoßfänger, Anbauteile und Kühlergrillrahmen in Wagenfarbe lackiert
- 16" Leichtmetallräder (schwarz) mit Ganzjahresbereifung
- Aktiver Abstands-Assistent DISTRONIC PLUS inkl. Lenkrad-Multifunktionstasten
- Lederlenkrad (bei Automatikgetriebe)
- Verkehrszeichen-Assistent
- Designbeklebung Whiteline
- Markise mit Adapter, Gehäuse weiß, 400 x 250 cm
- Ambient-Light-System: Mehr-Ebenen Lichtsystem mit dynamischer und individueller Steuerung der Beleuchtung (inkl. Lichttemperatur) sowie stimmungsvoller Sockelbeleuchtung
- Komfort L-Sitzgruppe mit Loungepolstern, längs-/quer verschiebbarem Tisch und 2 integrierten 3-Punkt-Gurten
- Bettenbau für Komfort L-Sitzgruppe mit absenkbarem Tisch
- Spannbettlaken nach Maß für Heckbetten individuell an Matratzen angepasst
- 4 Kissen mit Bezug
- Schublade und Einlegewanne als Stauraum in der Sitzgruppe
- 4 x 230 V / 1 x 12 V / 1 x Doppel-USB Zusatzsteckdosen (inkl. Küchenwand-Verkleidung)
- Einlegeboden mit Holzoberfläche
- MBUX 10,25" Multimediasystem mit Rückfahrkamera, Sprachsteuerung und Touchscreen inkl. Navigation & Smartphone Integration
- 32" Flachbildschirmhalter
- 32" Smart-LED-TV mit integrierten Lautsprechern, Fernbedienung, DVD-Laufwerk, HYMER Smart-Multimedia-System mit Bluetooth (DVB-T/C, DVB-S2) inkl. Receiver
- Satellitenantenne digital mit 80 cm Spiegel, ohne Receiver

Paket:

- Ausstattungslinie Premium** (LED-High-Performance-Scheinwerfer, Ablage für Smartphones inkl. wireless charging Funktion und Ladestandsanzeige, Ladepaket Instrumententafel mit 2 x USB-C Stecker 5V / 1x 12V-Steckdose, Vollautomatische Klimaanlage THERMOTRONIC)

Basis:

- Windschutzscheibe beheizbar
- Nebelscheinwerfer mit Abbiegelicht
- Fernlicht-Assistent
- Cupholder anstelle Ablagefach

Aufbau:

- Rahmenverlängerung inkl. 450 kg Garagentraglast
- Elektrischer Dachhaubenlüfter mit Funktion Zu- und Abluft bei Küche
- HYMER Panorama-Kurbeldachlüfter 80 x 50 cm, doppelverglast im Heck
- Sicherheitsschloss für Wohnraum-Eingangstür

Ausbau:

- Pilotensitze in Wohnraumstoff, dreh-/höhen- und neigungsverstellbar mit 2 Armlehnen
- Sitzheizung und Lordosenstütze für Pilotensitze
- Garage verkleidet

Wohn- & Schlafraum:

- Zusatzpolster zwischen den Längseinzelbetten inkl. integrierter Komfortaufstieg

Installation & Technik:

- 6 kW Gas-Warmluftheizung mit 10l Warmwasserboiler und 1.800 Watt Elektroheizstab
- Automatische Gasflaschenschaltanlage mit Crash Sensor und EisEx
- Toilettenentlüftung

-Vorbereitung Solar

Polster & Dekor:

- Textilleder-/Stoffkombination Marquis
- Möbeldekor Noce Cognac

Inkl. Fracht zum Handelsplatz

#01 rot
*21809

Trotz größter Sorgfalt sind Fehler in dieser spezifischen Fahrzeugbeschreibung nicht ausgeschlossen. Die Beschreibung dient lediglich der allgemeinen Identifizierung des Wagens und stellt keinen Vertragsbestandteil im rechtlichen Sinne dar. Ausschlaggebend sind einzig und allein die Vereinbarungen im Kaufvertrag. Den genauen Ausstattungsumfang erhalten Sie von Ihrem Verkaufsberater vor Ort. Zwischenverkauf vorbehalten.

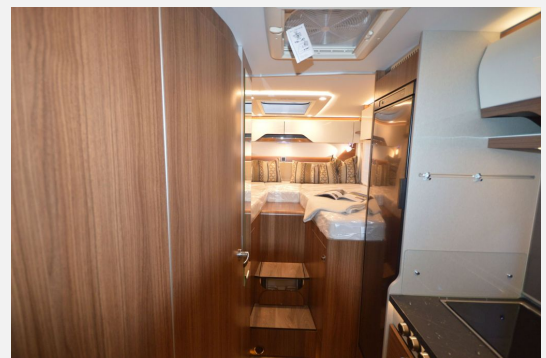
Ausstattung

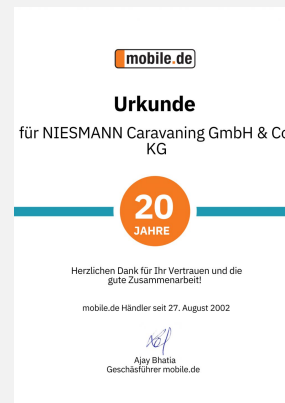
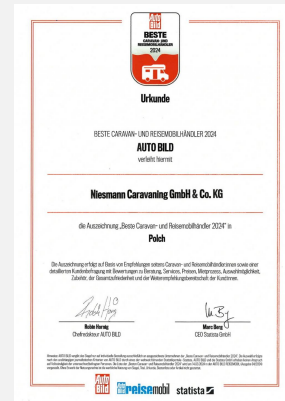
- Klimaautomatik

Trotz größter Sorgfalt sind Fehler in dieser spezifischen Fahrzeugbeschreibung nicht ausgeschlossen. Die Beschreibung dient lediglich der allgemeinen Identifizierung des Wagens und stellt keinen Vertragsbestandteil im rechtlichen Sinne dar. Ausschlaggebend sind einzig und allein die Vereinbarungen im Kaufvertrag. Den genauen Ausstattungsumfang erhalten Sie von Ihrem Verkaufsberater vor Ort. Zwischenverkauf vorbehalten.

Bilder







Verkäufer

Niesmann Caravanning GmbH & Co.KG
Fahrzeugverkauf Niesmann Caravanning
Kehrstraße 51
56751 Polch

☎ 02654/94090

FAX 02654/940940

✉ fahrzeughandel@niesmann.de