

Exposé

Tabbert Senara 400 QD 2,3

33.234,- €

MwSt. ausweisbar

Fahrzeug



Grundriss



Technische Daten

Modell-/Baujahr	2024
Anzahl der Achsen	1
Anzahl Schlafplätze	3
Gesamtlänge	605 cm
Gesamtbreite	232 cm
Höhe	260 cm
Innenhöhe	196 cm
Umlaufmaß	855 cm
Aufbaulänge	489 cm
techn. zul. Gesamtmasse	1500 kg
Auflastung	1500 kg
Infrastruktur	Küche WC
Liegeflächen	Bug (209x139/ 122) Heck (193x129/ 97)
Heizung	TRUMA VarioHeat
Kühlschrankvolumen	98 l
Wasservorrat	45 l
Polster	ACTIVE SILVER STAR
Steckdosen 230V	5
Steckdosen USB	3
Farbe	weiß
	Seitensitzgruppe
	Doppelbett quer

Herzlich willkommen bei Südsee-Caravans,

neben der umfangreichen Serienausstattung hat das Fahrzeug folgende Sonderausstattung zusätzlich ab Werk:

- **Auflastung auf 2.000 kg**
- **Licht-Paket - TABBERT**
- beinhaltet folgendes: Vorzeltleuchte mit Bewegungsmelder, Beleuchtete Einstiegsstufe, Stimmungsvolle Ambientebeleuchtung SENARA
- **Sicherheits-Paket - TABBERT**
- beinhaltet folgendes: AL-KO Trailer Control-ATC – Anti-Schleuder-System (2.0), AL-KO Safety Compact, Gaswarner
- **12 V-Versorgungspaket**
- beinhaltet folgendes: AGM-Batterie, geeignet für Solartechnik, Ladegerät 28 A elektronisch, mit Spannungsfiler, Anzeige für Batterieleistung über Bord-Control inkl. Füllstandanzeige für Frischwassertank
- **Premium Exterieur-Paket – Monoachser**
- beinhaltet folgendes: 17" Leichtmetallfelgen – Monoachser, Kristallsilber im exklusiven TABBERT Design, Deichselabdeckung, AL-KO Big Foot
- **Premium Interieur-Paket**
- beinhaltet folgendes: Deko-Paket Schlafen "SENARA": 4 Kissen und 2 Decken im Schlafbereich, TABBERT Komfort Schlafsystem mit 6exiblem Tellerrost und WaterGEL-Matratze, Insektenschutztür, Füllstandsanzeige für Frischwassertank
- **Aufbautür: PREMIUM**
- **Ersatzradhalterung, im Gaskasten**
- **Dachhaube (He-Ki) 70x50cm, (Heck)**
- **Stützrad mit integrierter Stützlastanzeige**
- **230 V SCHUKO-Steckdose zusätzlich**
- **230 V Steckdose zur Stromabnahme außen**
- **USB-Steckdose zusätzlich**
- **Gas-Außensteckdose**
- **TRUMA Duo Control CS (inkl. Gasfilter)**
- **Aufklappbare Arbeitsplattenverlängerung**
- **TV-Halter für Flachbildschirm Wohnbereich**
- **Auszug/Verbreiterung für Bettumbau inkl. Polster**
- **Polster: ACTIVE SILVER STAR**
- **Fahrzeugbrief, Fracht und Übergabeinspektion**

Wir nehmen Ihr Gebrauchtfahrzeug selbstverständlich in Zahlung.

Gern unterbreiten wir Ihnen ein unverbindliches Angebot.

Eine Finanzierung ist zu günstigen Konditionen und langen Laufzeiten bis zu 150 Monate möglich.

Bei Fragen stehen Ihnen freundliche Verkaufsberater mit Rat und Tat zur Seite.

Unsere Verkaufspreise verstehen sich inkl. Nebenkosten (Dokumenten-, Frachtgebühr & Übergabeinspektion).

Irrtümer und Zwischenverkauf vorbehalten.

Unsere Reisemobil Marken:

CARTHAGO, MALIBU-VAN, HOBBY, KNAUS & WEINSBERG.

Unsere Wohnwagen Marken:

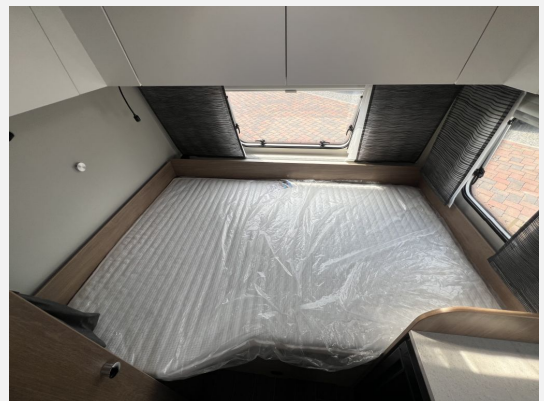
FENDT, HOBBY, KNAUS, TABBERT, TÖB & WEINSBERG.

- Großer Frankana Camping & Zubehör Shop auf zwei Etagen -

Irrtümer und Änderungen vorbehalten

- Pakete (12 V-Versorgungspaket, Sicherheits-Paket – TABBERT, Premium Exterieur-Paket – Monoachser, Premium Interieur-Paket, Licht-Paket – TABBERT)
- TÜV und Zulassungspapier, Bedienanleitung (deutsch)
- Dichtigkeitsgarantie 10 Jahre, MediKit Gutschein, Seifen- und Spülmittelpender
- Aufbautür: TABBERT PREMIUM, Insektenschutztür, Ein-Schlüssel-Schließanlage, Eintrittsstufe mit TABBERT Schriftzug integriert, isoliert
- TABBERT ServiceBox, Serviceklappe 34,9 x 29,6 cm, Bug links, Serviceklappe 70 x 40,5 cm, Bug rechts, Serviceklappe 70 x 40,5 cm, Bug links, Gaskasten mit Außenklappe und Metallboden
- Dachhaube (Hebe-Kipp) 70 x 50 cm, mit Insektenschutz und Verdunklung (Heck), Kombi-Rollos an den Fenstern, inkl. Verdunklung und Insektenschutz, Ausstellfenster getönt und wärmedämmend, mit Sicherheitsverschluss verriegelbar, Dachhaube (Hebe-Kipp) 40 x 40 cm klar, mit Insektenschutz und Verdunklung (Bug), Pilzlüfter (Toilettenraum), Ausstellfenster 52 x 50 cm, mit Insektenschutz und Verdunklung (Toilettenraum), Ausstellfenster, im Bug
- GFK-Dach mit reduzierter Hagelempfindlichkeit in Cool Grey, Hammerschlagblech, Cool Grey
- Vorzeltleuchte in LED-Technik
- Schränke und Staukästen hinterlüftet, Vinyl-Bodenbelag, Hochwertige Metallgriffe in Chrom
- Polster: ACTIVE SILVER STAR, Auszug/Verbreiterung für Bettumbau inkl. Ausgleichspolster, Luxus-Bettenbau mit Ausgleichspolster (bei Salonsitzgruppe oder Dinette), Safety-Locks Verriegelung, im Küchendeckenschrank, Moderne Flächenvorhänge, Textiler Raumtrenner, Festbetten mit 5-Zonen-Komfortschaummatratze, Akustikwand TV-Bereich, Lattenrost einteilig, aufstellbar
- Aufklappbare Arbeitsplattenverlängerung an der Küche, Automatische Energiewahl für Kühlschrank (AES), Kassetten-Toilette DOMETIC drehbar, Kühlschrank 98 Liter, Kocher-Spülen-Kombination inkl. 2-Flammen-Kocher mit elektrischer Brennerzündung und geteilter Glasabdeckung
- TRUMA DuoControl CS (inkl. Gasfilter), Gas-Außensteckdose, Füllstandsanzeige für Frischwassertank, Rauchmelder, Umluftanlage 12 V, Heizung TRUMA VarioHeat, Warmwasserversorgung mit Einhebel-Mischbatterie, Wasserleitungen mit Umluftschlauch verlegt, Wasserfiltersystem „bluuwater“, TRUMA Therme mit Anschluss für Küche und T-Raum (nur 230 V Betrieb), Frischwassertank 45 Liter, Festeinbau – von außen und innen befüllbar und Reinigungsöffnung
- Beleuchtete Einstiegsstufe, 230 V Steckdose zur Stromabnahme außen, inkl. Antennenanschluss, Ladegerät 28 A elektronisch, mit Spannungsfiler (für optimale Ladung im Fahrbetrieb), TV-Halter für Flachbildschirm, im Wohnbereich, 230 V SCHUKO-Steckdose zusätzlich (1 Stück), USB-Steckdose zusätzlich, Elektro-Kupplungsstecker zum Zugfahrzeug, Jäger 13-polig, Optimale Spannungsversorgung, 230 V SCHUKO-Steckdosen Variante „D/AT/ES/FI/BE/IT/NL/DK/SE“, 12 V Beleuchtung, Licht im Kleiderschrank, TV-Vorbereitung mit Antennenanschluss, Dachverstärkung für Automatikantenne und SAT-Kabel verlegt, Umformer/Schaltnetzteil 350 Watt, Halogen und LED-Einbauspots
- AL-KO Big Foot, AL-KO Trailer Control-ATC – Anti-Schleuder-System (2.0), Stützrad mit integrierter Stützlastanzeige, AL-KO Safety Compact, 17" Leichtmetallfelgen – Monoachser, Kristallsilber im exklusiven TABBERT Design, Deichselabdeckung, Breitspur-Sicherheitsfahrwerk mit Achsstoßdämpfer, AL-KO Leichtlaufchassis, vollverzinkt, Stabilisator-Sicherheits-Kupplung, AL-KO AAA Premium Brake, Komfortable Rangiergriffe, Monoachser, Auflastung auf 1.400 kg*** (1.500 kg-Fahrwerk), 14" Bereifung, Stahlfelgen, Standfixierung mit Kurbelstützen

Irrtümer und Änderungen vorbehalten







Verkäufer

Südsee-Camp, G. und P. Thiele OHG, Abt. Südsee-Caravans
Team Verkauf
Am Hanfberg 2
29649 Wietzendorf

☎ 05191 / 96780-0

FAX 05191 / 96780-99

✉ verkauf@suedsee-caravans.de